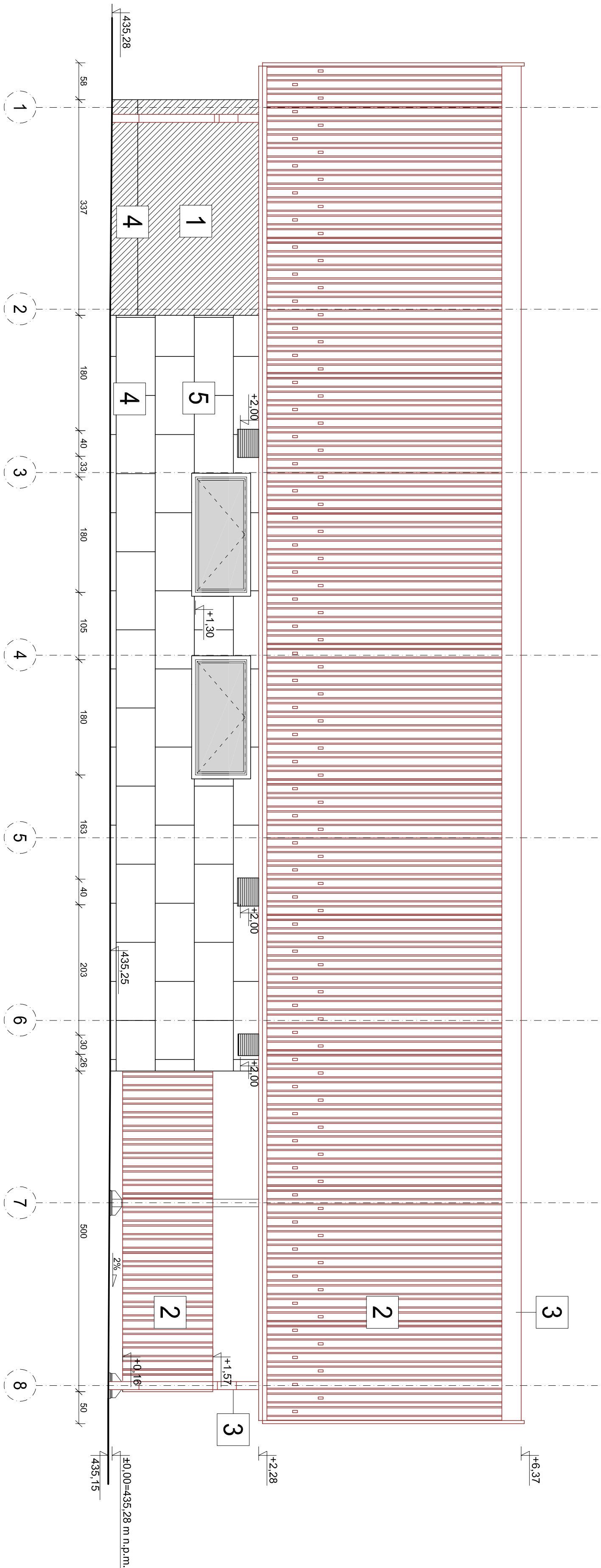
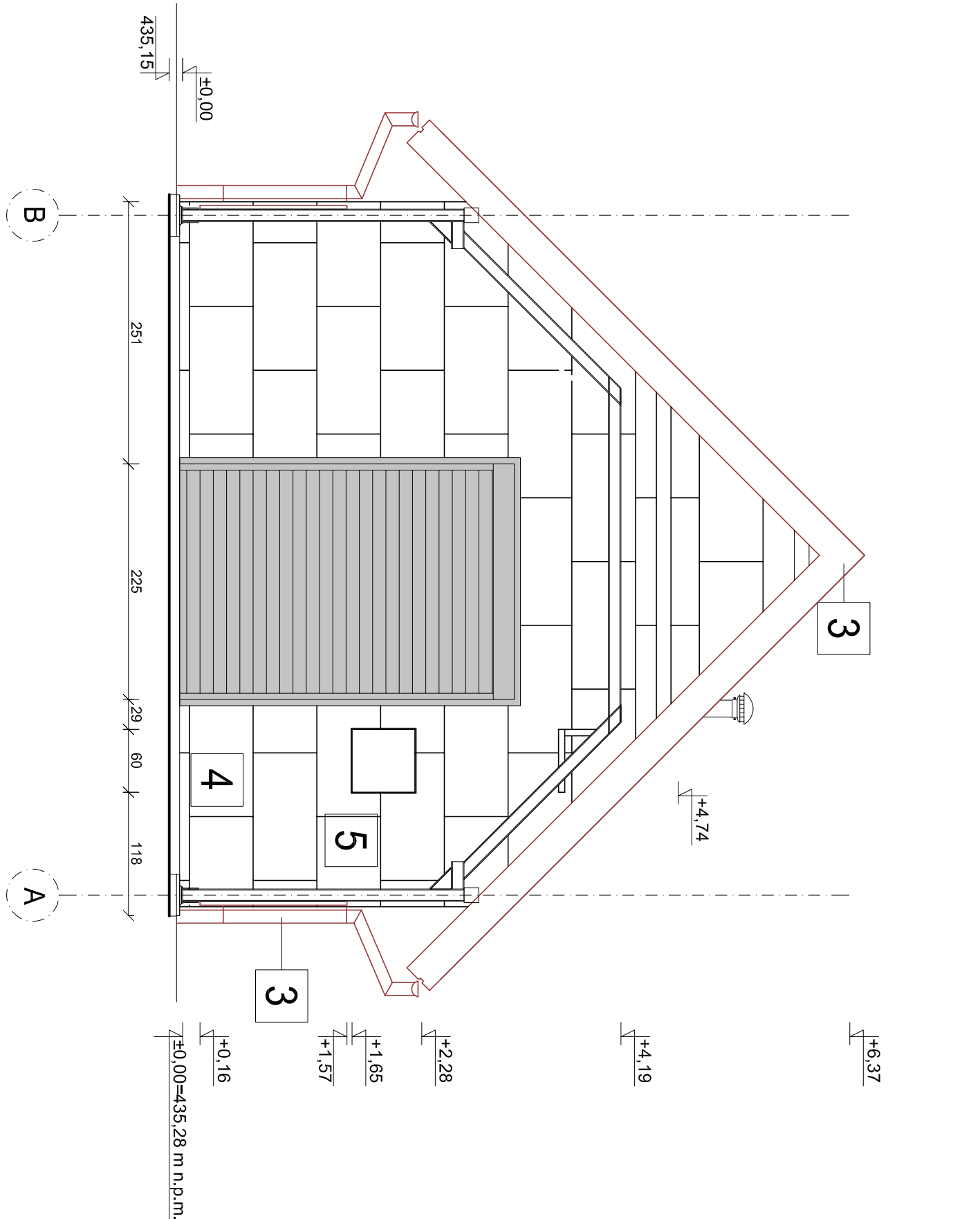


ELEWACJA ZACHODNIA 1:50



ELEWACJA POŁUDNIOWA 1:50



LEGENDA :

- 1

TYNK DEKORACYJNY
KOLOR - SZARY
- 2

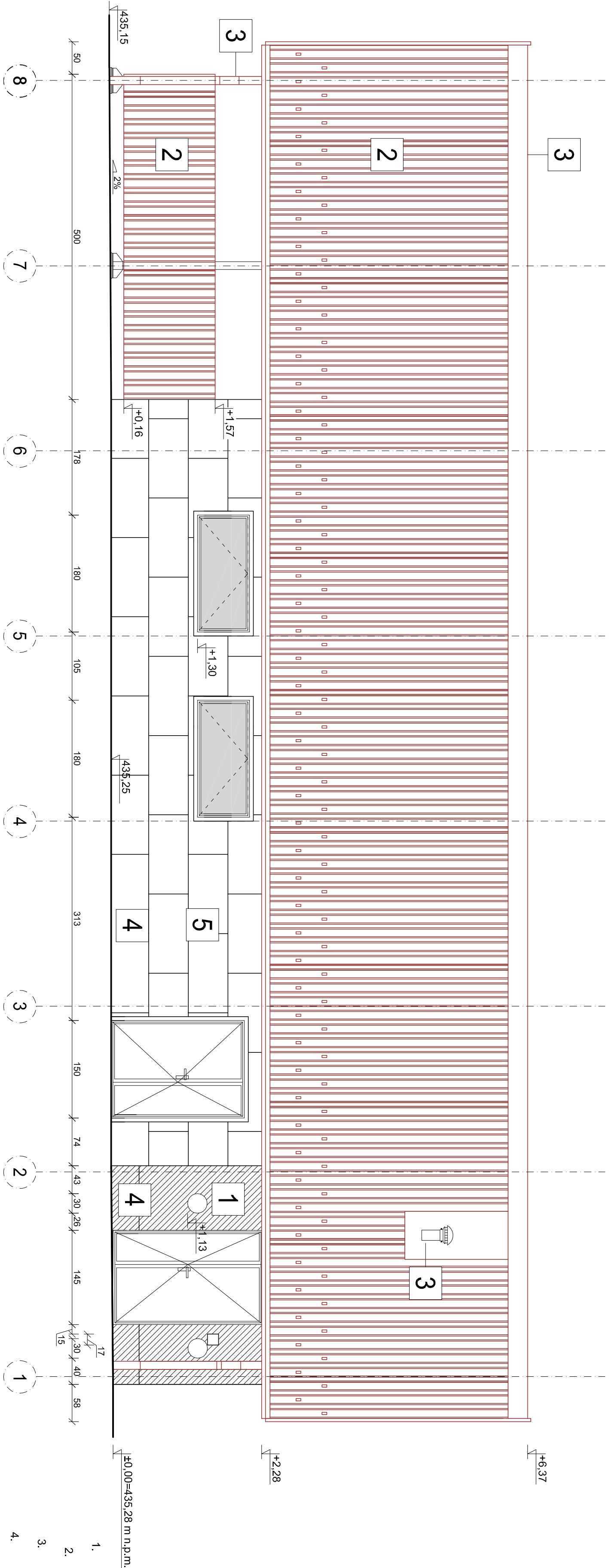
BLACHA TRAPCZOWA T50
KOLOR - CZERWONY
- 3

OBROBKI BLACHARSKIE, RYNNY I RURY SPUSTOWE
KOLOR - CZERWONY
- 4

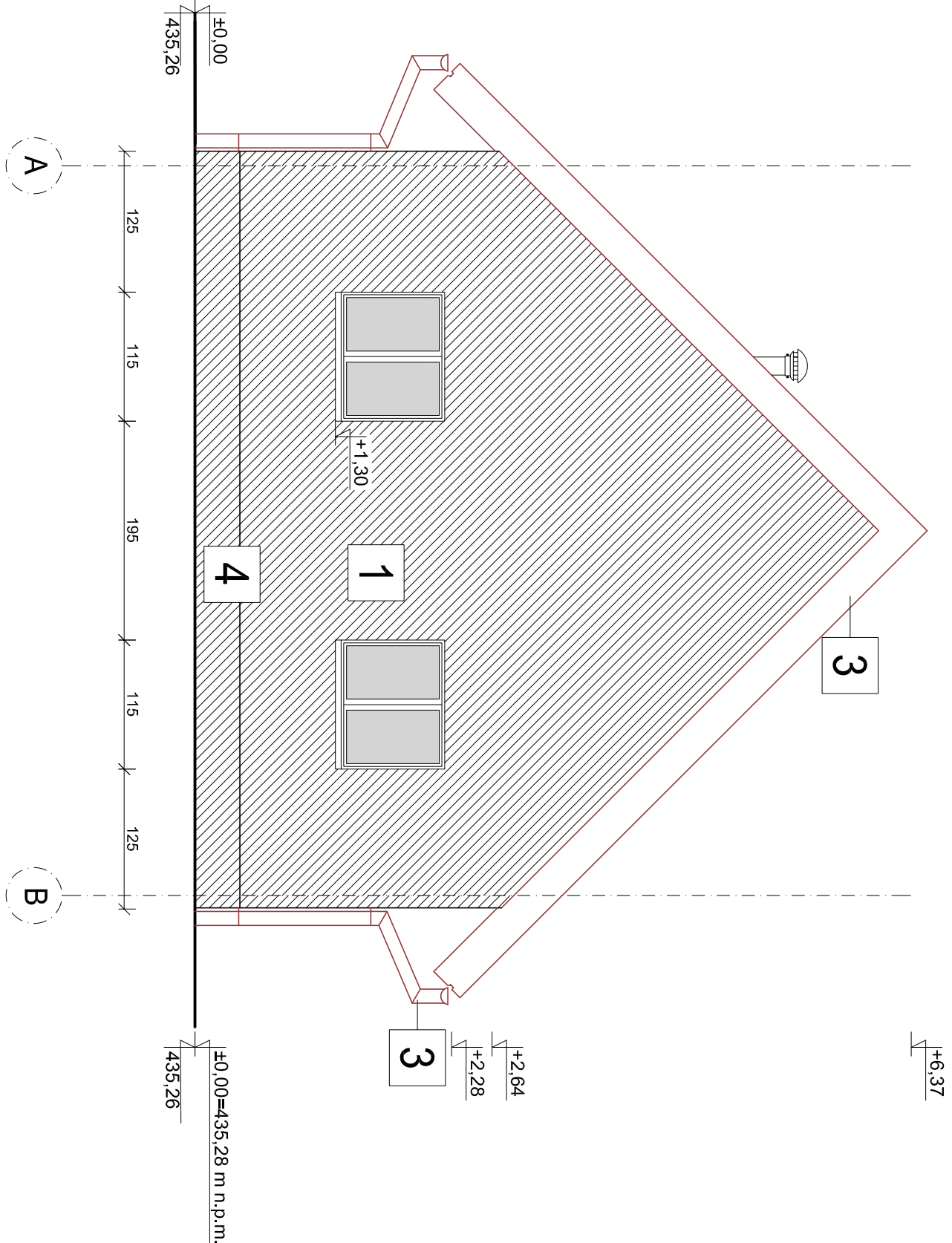
MARMOLIT
KOLOR - SZARY
- 5

PLYTY WIELOWARSTWOWE KOLOR - SZARY RAL 9010

ELEWACJA WSCHODNIA 1:50



ELEWACJA PÓŁNOCNA 1:50



1. Dokumentacja rysunkowa opiewa jedno opracowanie z częścią opisową.
2. Wszystkie rzędné i wzniosły zwrótkowé, na budowie w razie niezgodności skomarkowé się z Projektantem.
3. Wszystkie rysunki branży architektonicznej rozpatrywać łącznie z dokumentacją branżową.
4. Wszystkie prace wykonywać zgodnie z przepisami BHP, zgodnie ze sztuką budowlaną i pod nadzorem osób posiadających stosowne uprawnienia.

| Imię i Nazwisko | Data | Nr uprawnień | Specjalność | Podpis | ZAMAWIAJĄCY |
|------------------|---|--------------|------------------|--------|--|
| Opracował: | - | - | - | - | Gmina Miejska Sieradowo - Zarząd |
| Opracował: | 12.2016 | - | - | - | Odzyszczenie szkółek w ul. Wesoła 9 (2016) |
| Projektował: | - | - | - | - | 5465 (Sieradowo) - 5465 (Sieradowo) |
| Projektował: | 12.2016 | 12.2016 | architektoniczna | - | 5465 (Sieradowo) - 5465 (Sieradowo) |
| Stwierdził: | 12.2016 | 12.2016 | architektoniczna | - | 5465 (Sieradowo) - 5465 (Sieradowo) |
| Nazwa kosztów: | PRZEBUDOWA I ROZBUDOWA (SINIAŁOCE, OZYSZCZANIE I SZCZĘTNIKI EKOLOGICZNE) | | | | |
| Typ opracowania: | PRZEBUDOWA I ROZBUDOWA (SINIAŁOCE, OZYSZCZANIE I SZCZĘTNIKI EKOLOGICZNE) | | | | |
| Typ rysunku: | OB. NR 28 BUDYNIU TECHNICZNY - ELEWACJE | | | | |
| WYKONAWCA: | Studium: PRZEBUDOWA I ROZBUDOWA (SINIAŁOCE, OZYSZCZANIE I SZCZĘTNIKI EKOLOGICZNE) | | | | |
| WYKONAWCA: | PRZEBUDOWA I ROZBUDOWA (SINIAŁOCE, OZYSZCZANIE I SZCZĘTNIKI EKOLOGICZNE) | | | | |
| WYKONAWCA: | PRZEBUDOWA I ROZBUDOWA (SINIAŁOCE, OZYSZCZANIE I SZCZĘTNIKI EKOLOGICZNE) | | | | |
| WYKONAWCA: | PRZEBUDOWA I ROZBUDOWA (SINIAŁOCE, OZYSZCZANIE I SZCZĘTNIKI EKOLOGICZNE) | | | | |