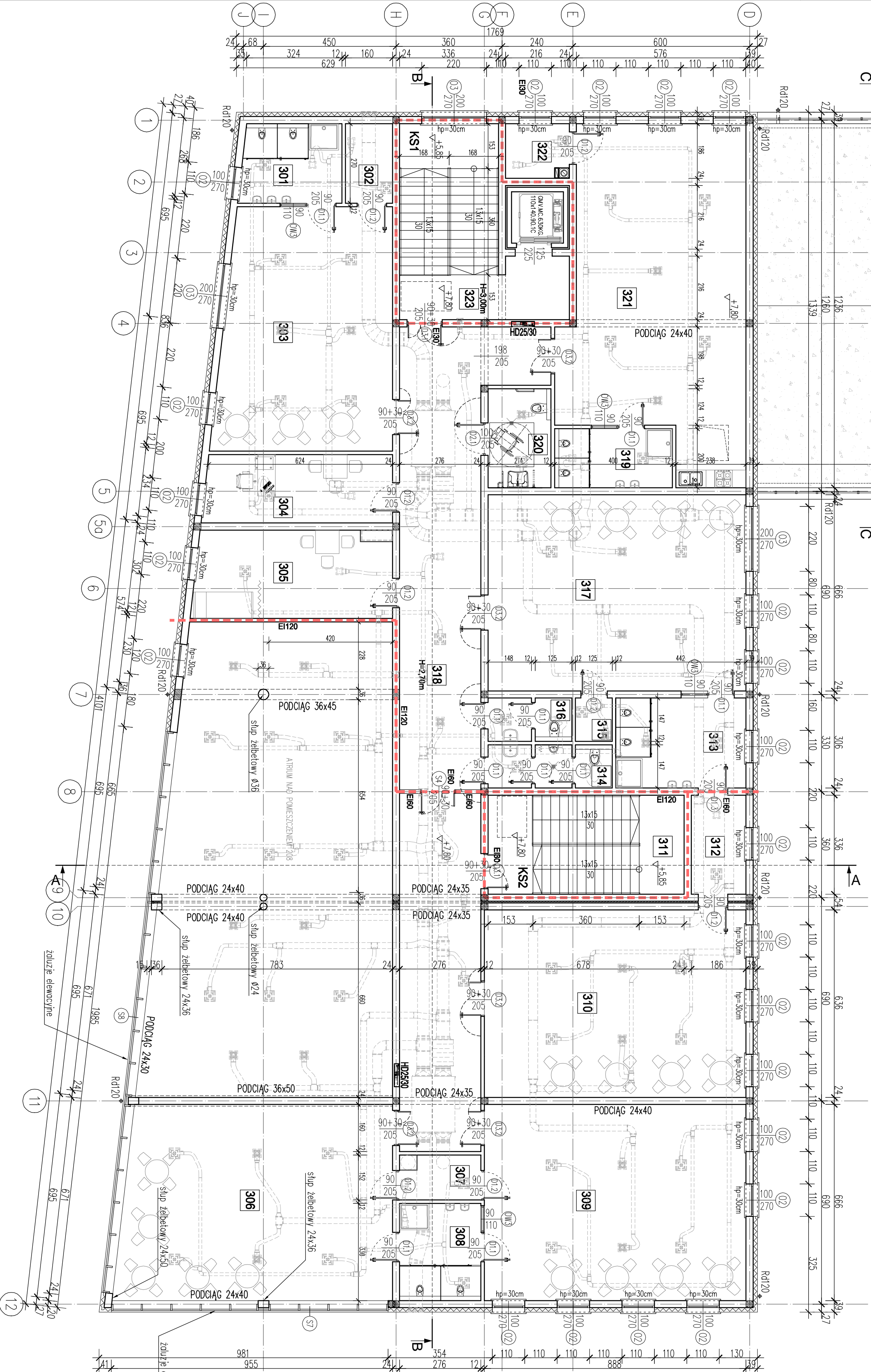


SCHODY TECHNICZNE DOSTĘPNE NA DACH

- Uwaga:
- wszystkie schody i podłoginy wyposzczyc w balustrady i podłoginy, balustrady schodów wyposzczyc w urzadzanie zapobiegajace zsuwaniu sie z poręczy, balustrady wyposzczyc w siatki uniemozliwiajace wspieranie sie po nich.
 - wszystkie wyjscia wyprowadzyc w dachy szklane wg rys. szczegolowych.
 - wszystkie przelazki wyprowadzyc w oskrzy.
 - wszystkie okna o wysokosci parapełu < 0,85m wyprowadzyc w balustrade zabezpieczajace przed wypadnieniem.
 - projekt budowlany sluzyc celom formalno-prawnym. Roboty budowlane nalezy prowadzic na podstawie dokumentacji wykonawczej.
 - wszystkie wymiary bezwzględnie sprawdzic na budowie.
 - wszystkie elementy konstrukcyjne oraz szczegolowe rozwiązanie instalacji siec termalem opracowan branżowych.
 - wszystkie systemowe rozwiązanie detali nalezy wykonac zgodnie ze sztuką budowlaną.
 - wymiary drzwi podano w swiecie przejścia bez wymiaru nasłowi.
 - przejście instalacyjne przez przegrody oddzielena požarowego nalezy zabezpieczyc do klasy odpornościowej danej przegrody.
 - izolacje wykonac zgodnie ze sztuką budowlaną zapewniajace odgrodzic izolacji.
 - wyposzczenie meblowe pomieszczen w projekcie architektury wysonowano podgladowo, szczegolowe zestawienia i detale lokalizacja wg projektu wyposzczenia.
 - wszystkie centrale wentylacyjne otulonec plytami o odpornosci REI 120 w miejscu wyjscia kaniabek z centrali zasposzczenia klapy oddajace (dotyczy wszystkich kondygnacji).
 - linia przegrywana czerwona zaznaczono miejsca wydzielenia požarowego wszystkie szcany w tym miejscu wykonac o odpornosci ogniowej REI 120, okowy (drzwi i okna) EI60.
 - w miejscu przejścia instalacji przez sciany wydzielenia požarowego zastosowac przepusty instalacyjne REI120.



Nr	Pomieszczenie	Posadzka	Powierzchnia
301	WC	gres	9,15
302	Magazyn	wykładzina	4,32
303	Sala zabaw	wykładzina	47,42
304	Logopeda	wykładzina	14,78
305	Gabinet pielęgnarki	wykładzina	20,10
306	Sala zabaw	wykładzina	60,88
307	Magazyn	wykładzina	4,20
308	WC	gres	9,11
309	Sala zabaw	wykładzina	59,14
310	Sala zabaw	wykładzina	56,47
311	Klatka schodowa	gres	22,51
312	Przedpokój	wykładzina	6,12
313	WC	gres	13,63
314	WC męskie	gres	6,07
315	Magazyn	wykładzina	1,84
316	WC damskie	gres	4,12
317	Sala zabaw	wykładzina	58,34
318	Komunikacja	wykładzina	81,71
319	WC	gres	8,00
320	WC dla pms	gres	7,19
321	Sala zabaw	wykładzina	66,50
322	Magazyn	wykładzina	4,01
323	Klatka schodowa	gres	27,41
Suma:			552,93

- LEGENDA:
- ściana projektowana z bloków ceramiczno-piękowskich gr. 24cm
 - trzpień żelbetonowy
 - ściana projektowana z bloków ceramiczno-piękowskich gr. 24cm
 - HD25/30 — hydrant poż. z węzłem podziurawym 30m
 - EI30 — stolarka o wskazanej odporności ogniowej
 - H=2,70m — oznaczenie sufitu podwieszanego do wys.
 - Klatka — proj. pion klatki schodowej wg brzozy sanitarnej do obudowania płytami GKF na stędku z twardą
 - ELEKTR. — proj. wnęka na rozdzielnie elektryczną
 - — proj. brzozy elektrycznej
 - — proj. klatki wentylacji mechanicznej
 - — obudowa klatki wentylacji mechanicznej 2x płyta GKF na stędku system. z wysuszeniem went. iminując gr. 5cm
 - — okna w stropie
 - — wpust podłogowy
 - — zowek ze zbieżką do węzła
 - — rurą surową gr. 50
 - — UMWŁ. — wymiary podobno w stanie surowym ścien, powierzchnie wg PN-70/B-02385
 - — zoluzje elewacyjne

ABK-PROJEKT

UL. LISOWSKIEGO 24
65-072 ZIELONA GÓRA
tel. +48 68 320 15 75

Investor:	GMNA MIEJSKA ŚWIERADÓW ZDRÓJ	Wzrost:	A/3
Adres:	ul. 11-go Listopada 35, 59-850 Świeradów Zdrój	Skala:	1:100
Investycja:	Budowa nowej siedziby Przedzko Miejskiego w Świeradowie Zdrój	Data:	05.2015
Tytuł projektu:	RZUT II PIĘTRA	Wzrost:	1:100
Projektant:	mgr inż. arch. Klemens Borzdyński	Wzrost:	1:100
Sprowadziciel:	mgr inż. arch. Bartłomiej Borzdyński	Wzrost:	1:100
Asystent:	mgr inż. arch. Bartłomiej Borzdyński	Wzrost:	1:100
Wzrost projektu:	mgr inż. Bogdan Wroński	Wzrost:	1:100
Wzrost projektu:	mgr inż. Bogdan Wroński	Wzrost:	1:100

Wzrost = 420,0 / 594,0 (0,25m2)