

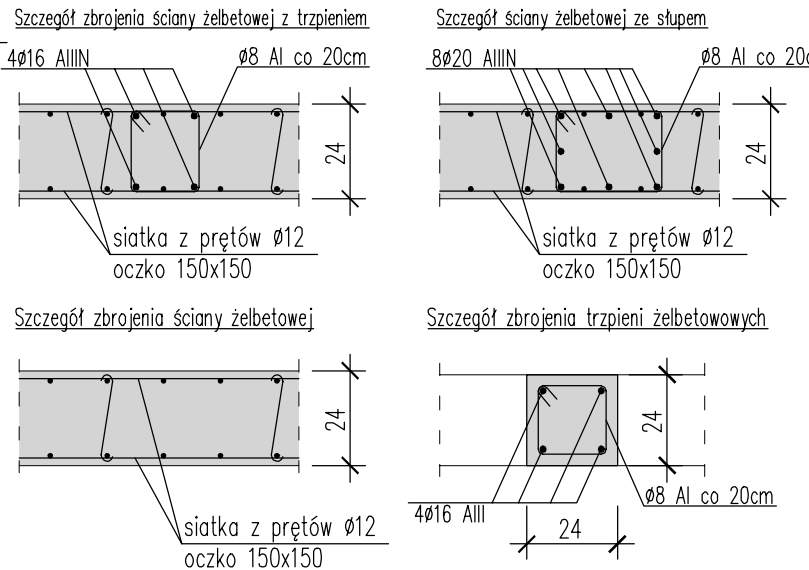
PRZEKRÓJ 1-1

ZESTAWIENIE ZBIORCZE FUNDAMENTÓW:

- POZ. F1 - ŁAWA 100x40cm - 284mb
POZ. F2 - ŁAWA 80x40cm - 58mb
POZ. F3 - ŁAWA 130x40cm - 33mb
PF1 - PŁYTA FUNDAMENTOWA 264x264x40cm
UWAGA: DŁUGOŚCI ŁAW LICZONE W OSIACH ŚCIAN
P.P.P. - $\pm 0,00 = 480,30m$ n.p.m.
PROJEKTOWANY POZIOM POSADOWIENIA: -0,7m / -1,80m
ŁAWY FUNDAMENTOWE - BETON C20/25 (B25) W8
BETON PODKŁADOWY - C12/15 (B15); GR. 10CM
STAL ZBROJENIOWA - AIII -34GS; A0 - S10Sb

- UWAGA:
1. Izolacja ław i stóp fundamntowych wg opisu technicznego architektury
2. Stosować beton z dodatkiem penetrolu.
3. Z ław fundamentowych wypuścić startery do połączenia z trzpieniami żelbetowymi.
4. Do poziomu $\pm 0,00$ nasyp wykonać za pomocą ziarnistości średniego zagęszczanego do $ld > 0,7$
5. Trzpienie żelbetowe w ścianach rozmieścić w rozstawie co max. 3,0m
■ T - TRZPIEN ŻELBETOWY 24x24 ZBROJONY $\varnothing 12$, $\varnothing 8$ CO 20cm.
LUB JAK SŁUPA NAD NIM.
+UF+ - UZIOM FUNDAMENTOWY

UWAGA:
POZIOM PODŁOŻY NA GRUNCIE (CHUDEGO BETONU): 480,12m n.p.m.



ABK-PROJEKT

Investor:	GINA MIEJSKA ŚWIERADÓW ZDRÓJ	ul. 11-go Listopada 35, 59-850 Świeradów Zdrój	ul. LISOWSKIEGO 2/4 65-072 ZIELONA GÓRA tel. +48 68 320 15 75
Investycja:	Budowa nowej siedziby Przedzkoła Miejskiego w Świeradowie Zdrój		
Adres:	Działka nr 80 am. 10 obręb 4 w Świeradowie Zdrój	Nr rys.:	K/1
Treść rysunku:	KONSTUKCJA ŚCIAN I ŁAW FUNDAM.	Skala:	1:100
Projektant:	mgr inż. Bogdan Mrozowski	Nr uprawnień	7/90/ZG
Sprawdzający:	mgr inż. Jerzy Kulawiński	w spec. konstrukcyjnej	129/83/ZG
Asystent:	mgr inż. Wojciech Piskorski	w spec. konstrukcyjnej	
Autor projektu / Kierownik biura	mgr inż. Bogdan Mrozowski	7/90/ZG	w spec. konstrukcyjnej