

# WPUST ULICZNY

## Skala 1:20

STUDZIENIA I WPUSTY  
WYKONANIE  
WYKONANIE  
WYKONANIE  
WYKONANIE  
WYKONANIE

wpuł uliczny D400  
400 x 600 mm

pierścień kraty ściekowej  
1070x500x150mm

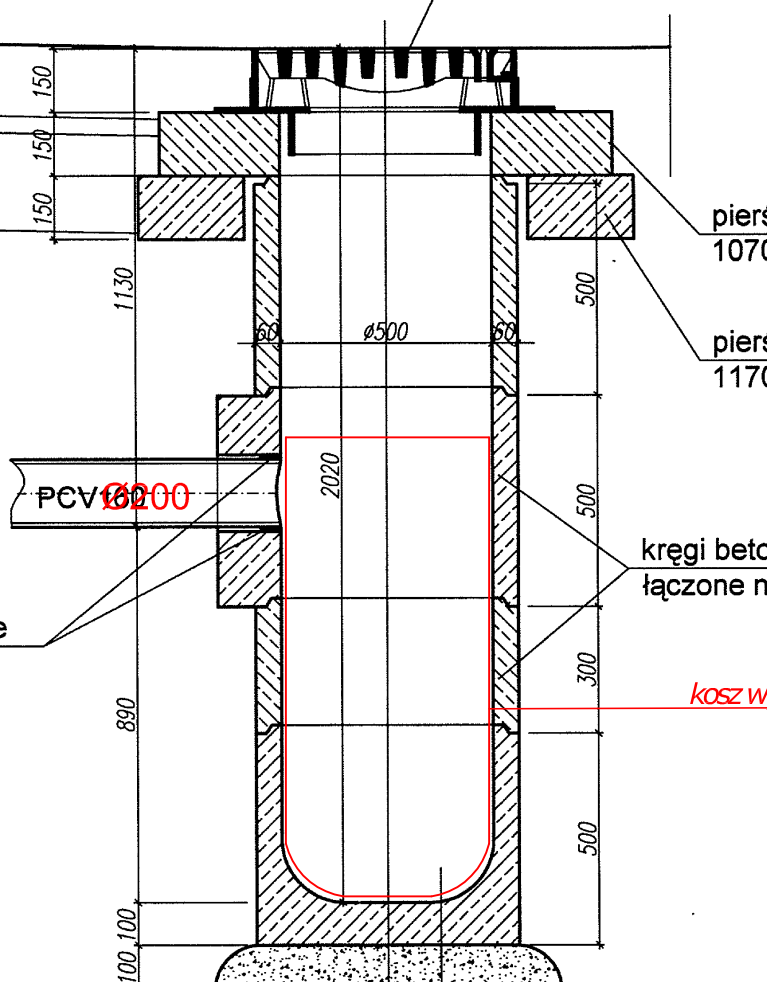
pierścień odciążający  
1170x670x150mm


kręgi betonowe 300/500 500/500mm  
łączone na uszczelki elastomerowe

*kosz wyjmowany*

osadnik betonowy gr.10 cm  
pospółka gr.10 cm


przejście szczelne





PRZEDSIĘBIORSTWO USŁUGOWO PROJEKTOWE  
I KOMPLETACJI DOSTAW

50-234 WROCLAW ul. SŁOWIAŃSKA 33B



Asyst. proj.			Podpis		Data 01.2015
Projektował	inż. Teresa Mądry	428/89/UW	Podpis		SKALA 1 : 25
Sprawdził	mgr inż. Magdalena Kors	74/DOŚ/05	Podpis		
<div> <div>Obiekt:</div> <div>Sieć kanalizacji deszczowej Świeradów Zdrój ul. Bronka Źródłana</div> </div>					<div>Nr rysunku</div> <div>4a</div>
<div> <div>Temat:</div> <div>Wpust uliczny ze studzienką betonową Ø500</div> </div>					