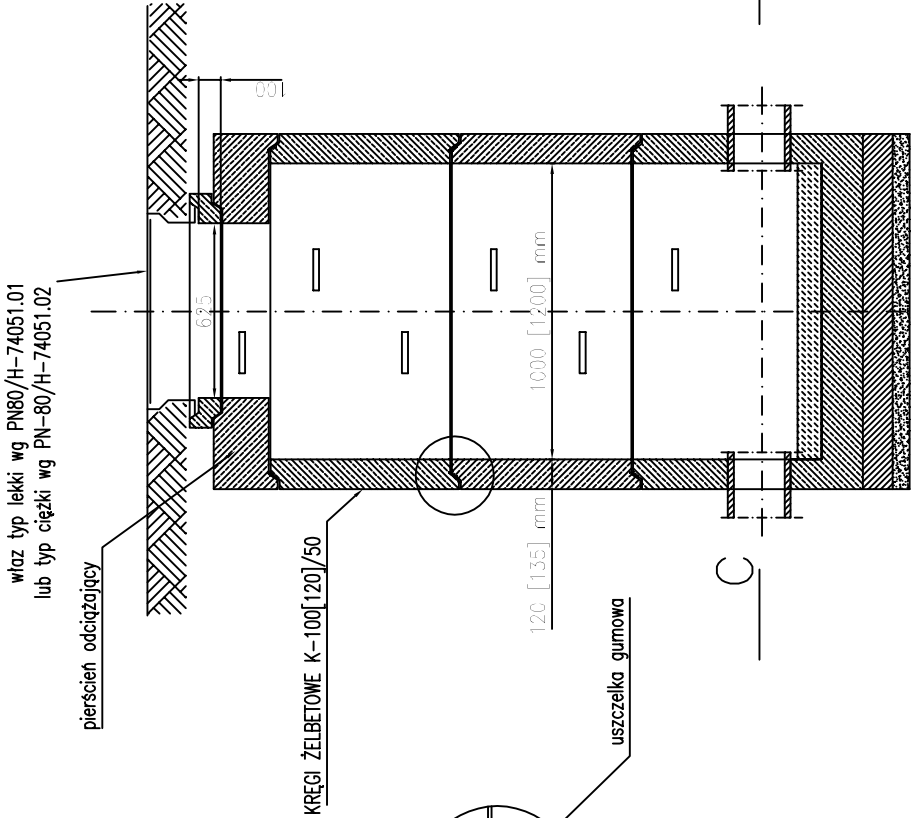
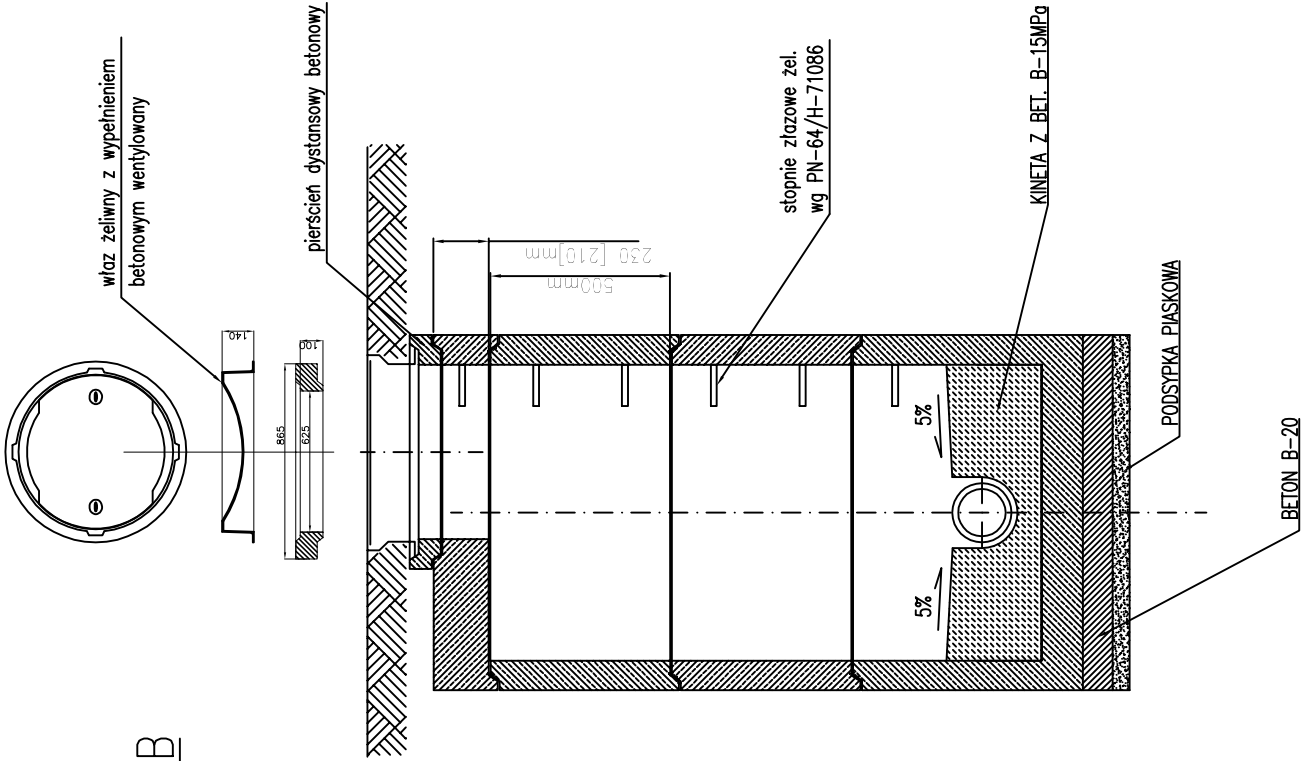


STUDZIENKA KANALIZACYJNA  
Ø1000, Ø1200

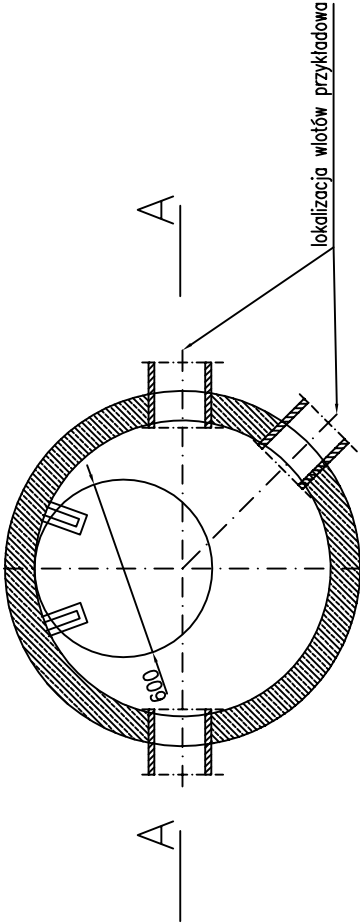
A-A




B-B



C-C



		PRZEDSIĘBIORSTWO USŁUGOWO PROJEKTOWE I KOMPLETACJI DOSTAW 50-234 WROCŁAW ul. SŁOWAŃSKA 33B						
Asyst. proj.		Podpis		Podpis		Podpis		Data 01.2015
Projektował	inż. Teresa Małdy	428/89/UW		Podpis		Podpis		SKALA 1 : 25
Sprawdził	mgr inż. Magdalena Kors	74/DOS/05		Podpis		Podpis		
Obiekt:	Kanalizacja deszczowa - Świeradów Zdrój ul. Zróżlana							Nr rysunku
Temat:	STUDNIE BETONOWE							5a