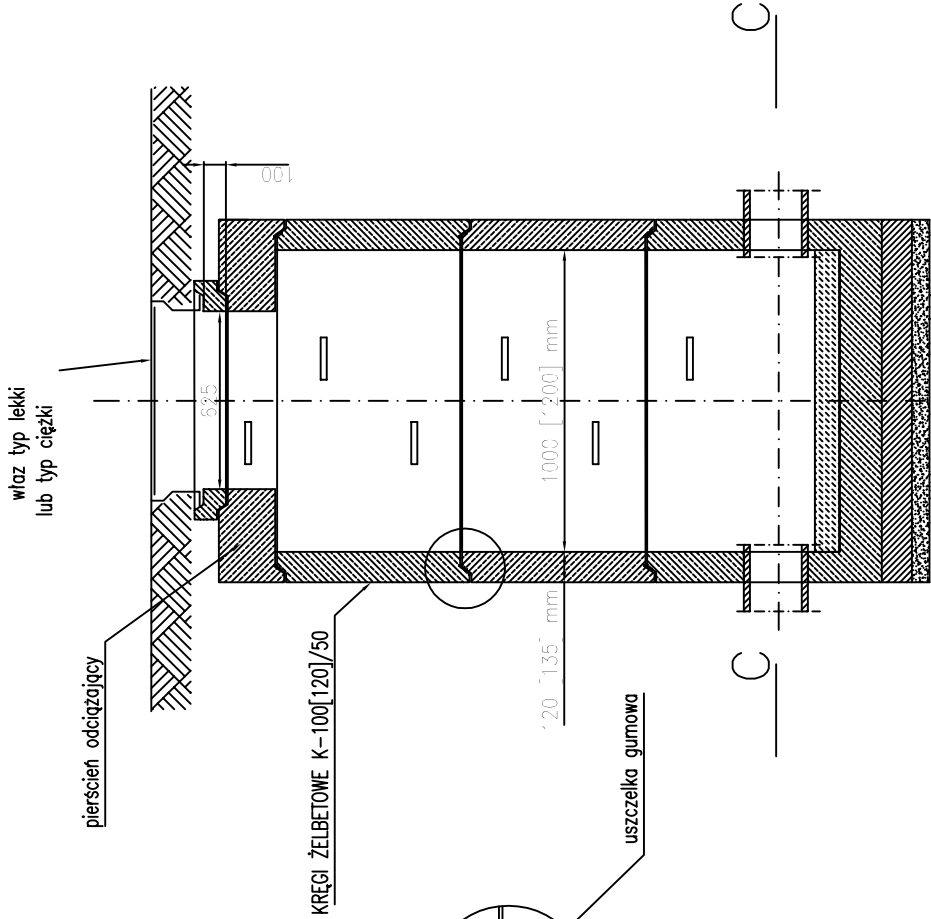


STUDZIENKA KANALIZACYJNA
Ø1000, Ø1200

A-A

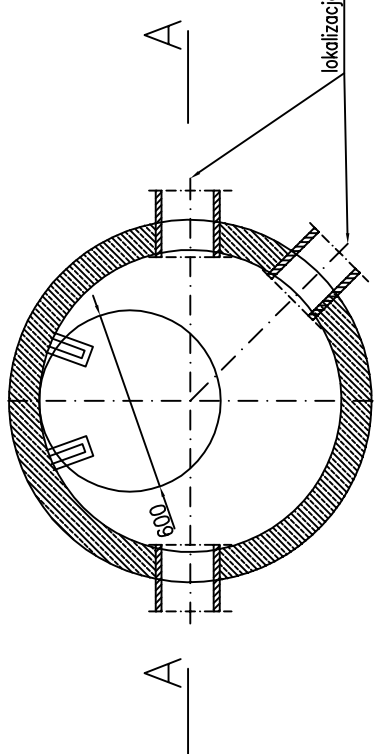


C

C

C-C

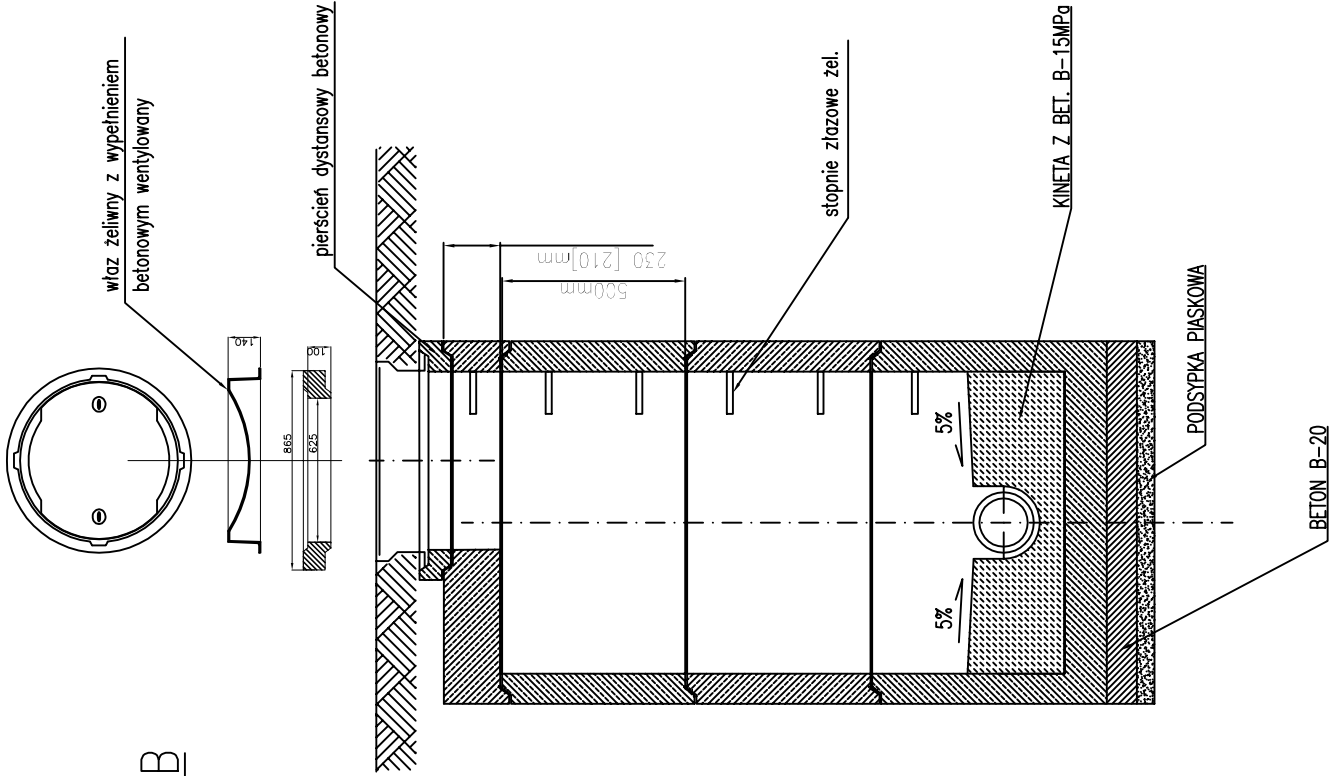
B




A

A

B-B



stopnie żłazowe żel.

				PRZEDSIĘBIORSTWO USŁUGOWO-PROJEKTOWE I. KOMPLETACJI DOSTAW 50-234 WROCŁAW ul. SŁOWIAŃSKA 33B			
Asyst. proj.	Podpis	Podpis	Data	01.2015	Podpis	Podpis	Podpis
Projektował	Inż. Teresa Mały	428/69/UW	SKALA	1:25	Podpis	Podpis	Podpis
Sprawdził	mgr inż. Magdalena Kors	74/DOŚ/05			Podpis	Podpis	Podpis
Obiekt:	Kanalizacja deszczowa - Świeradów Zdrój ul. Źródłana						Nr rysunku
Temat:	STUDNIĘ BETONOWE						5a