

SPOSÓB PODWIESZENIA ISTN. KABLI  
ENERGETYCZNYCH I TELEFONICZNYCH

1 : 20

SPOSÓB PODWIESZENIA PRZYŁĄCZY  
WODOCIĄGOWYCH

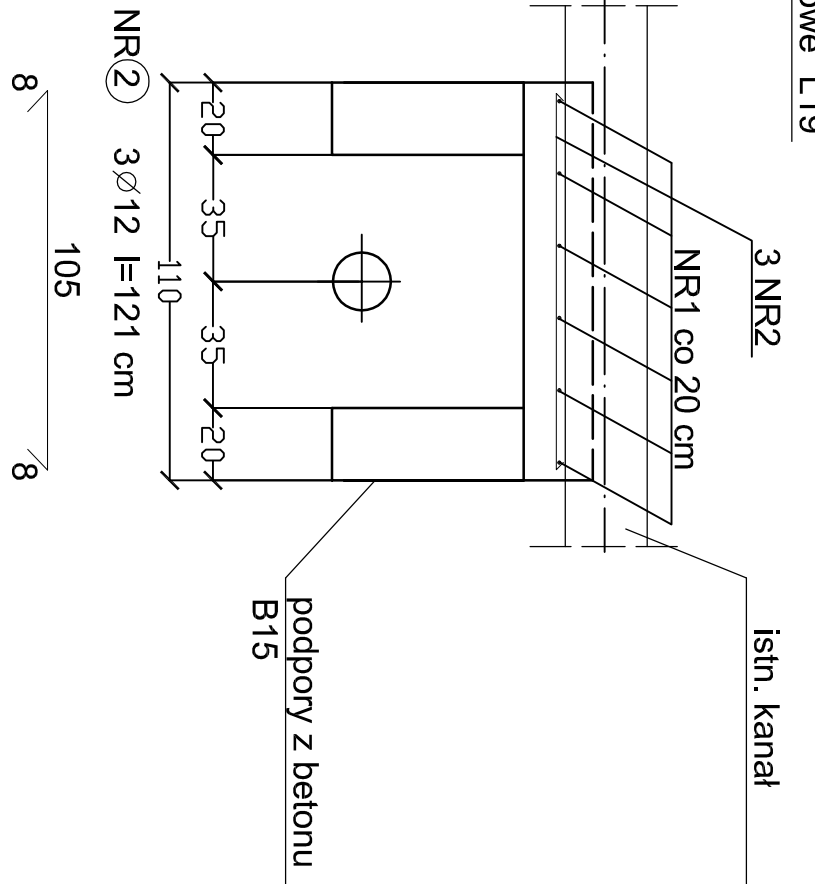
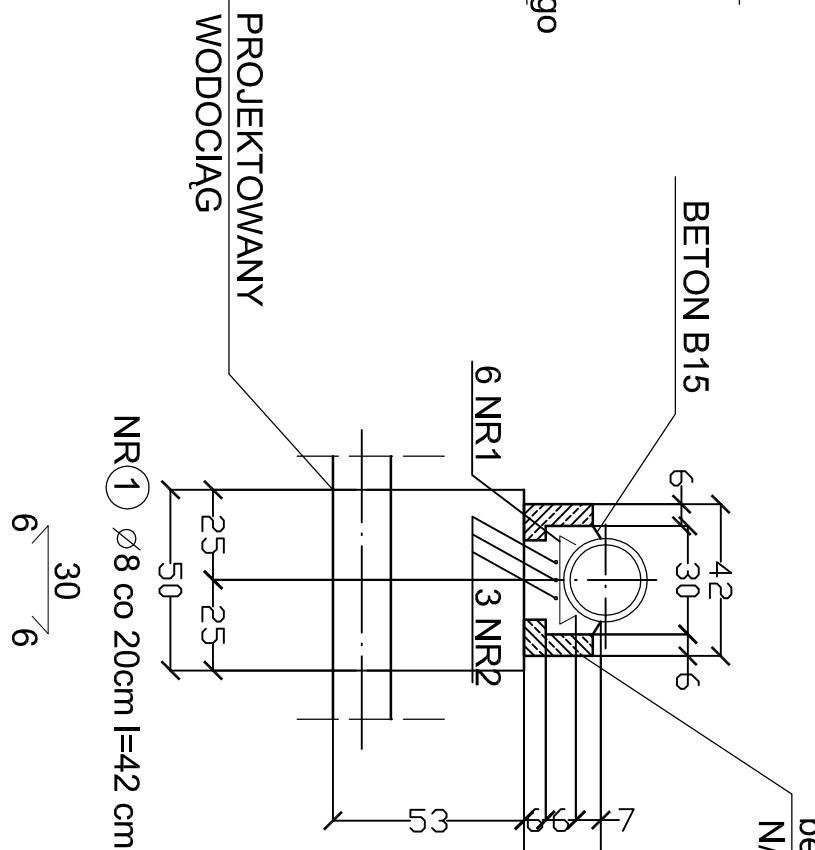
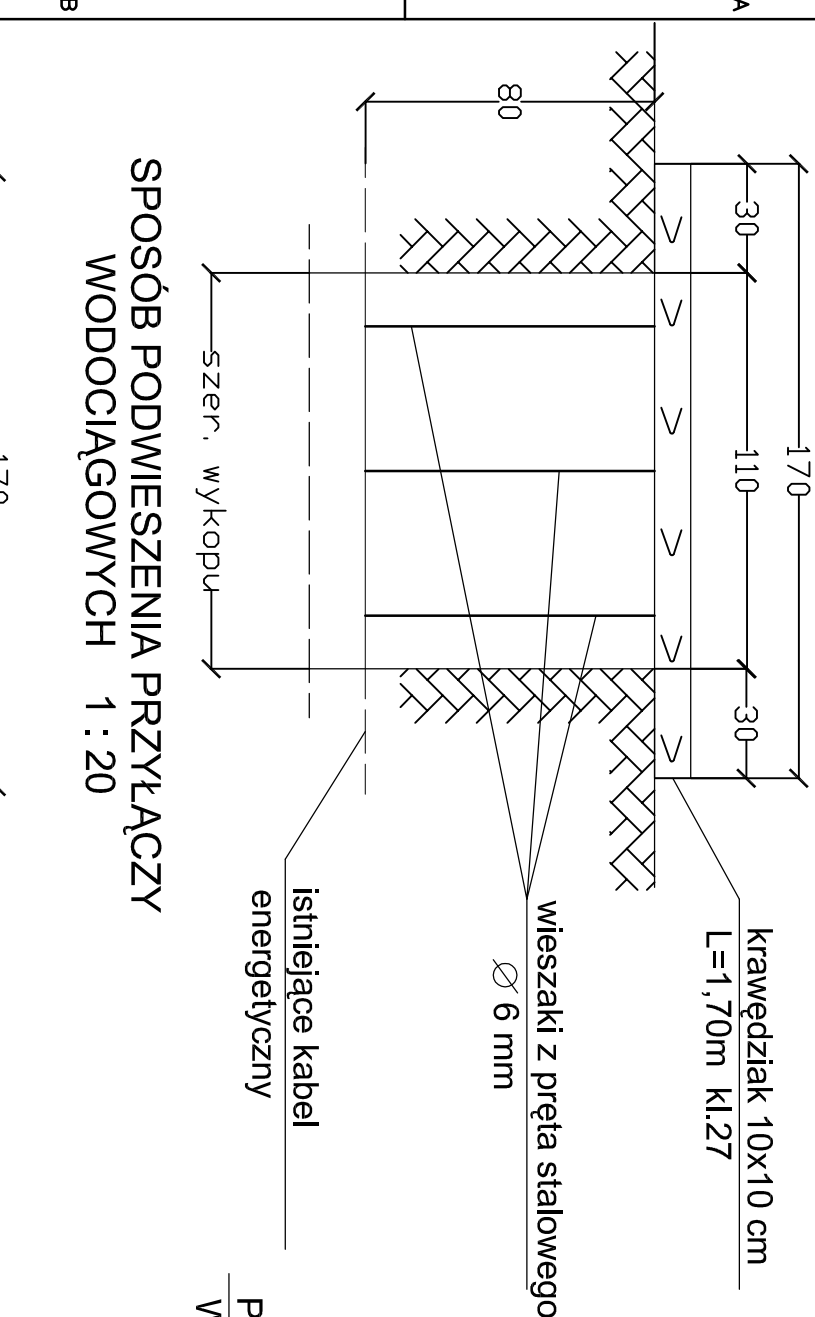
1 : 20

SPOSÓB ZABEZPIECZENIA ISTN. KANAŁU

1 : 20

RYSunEK SZCZEGÓŁOWY  
ZABEZPIECZENIA ISTNIEJĄCEGO  
UZBROJENIA

1 : 20

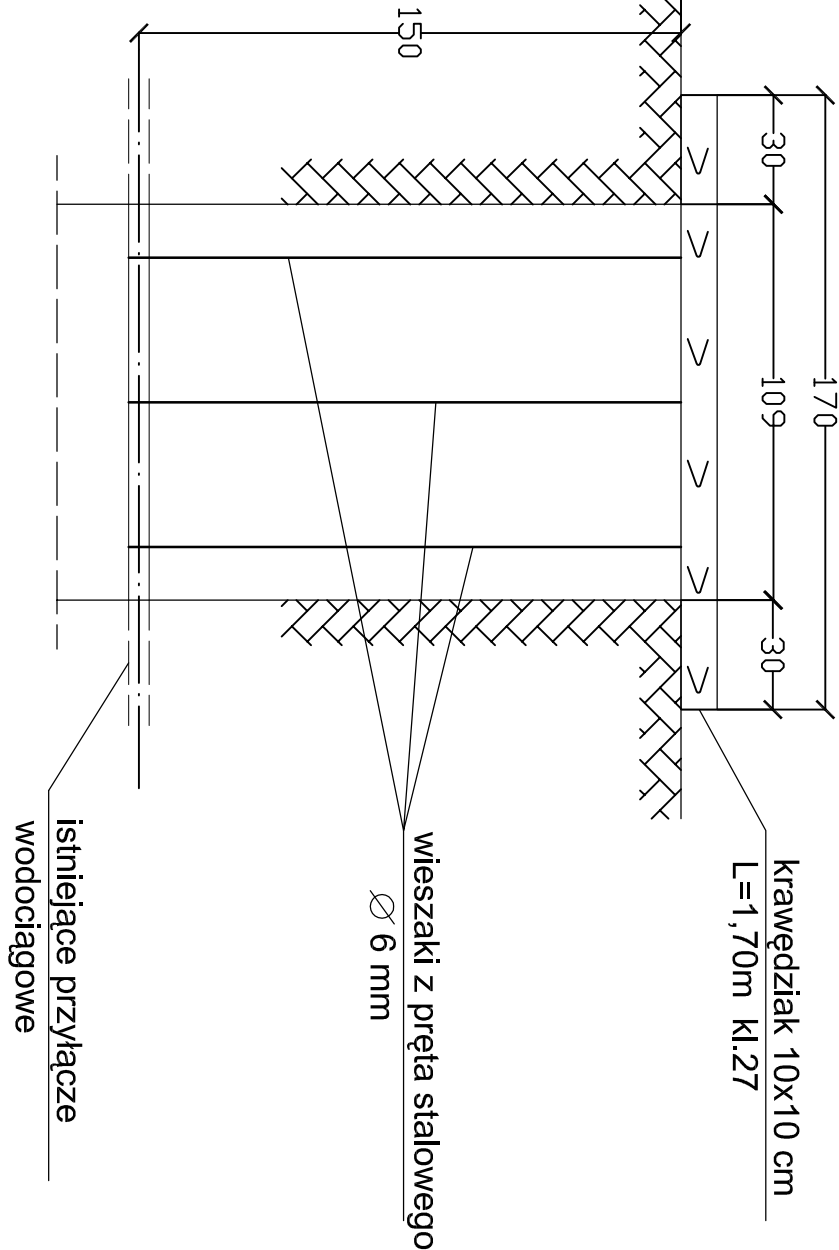


Zestawienie stali zbrojeniowej

NR	Ø	długość 1 pręta (m)	ilość sztuk	Razem mb	
				STAL A-I	Ø12
1	8	0,42	6	2,50	
2	12	1,21	3		2,60
RAZEM			mb	2,50	2,60
MASA 1mb			kg/mb	0,395	0,888
MASA			kg	1,0	2,30
OGÓŁEM STALI			kg	3,30	

Beton B15  
Stal A-I, St3SX

Belki nadprożowe L 19 typ N/120 szt.2  
wg KB1 - 31.3.4 (1) - 69  
masa 1 szt. 40 kg



Projektował	Inż. Teresa Mądry	428/89/UW	Podpis	Data	01.2015
Asyst. proj.			Podpis	Data	01.2015
Sprawdził	mgr Inż. Magdalena Kars	74/DOS/05	Podpis	SKALA	1:20
OBIEKT:	Sieć wodociągowa Świeradów Zdrój ul.Bronka Czecha				
TEMAT:	Zabezpieczenie istniejącego uzbrojenia podziemnego				Nr rysunku

6