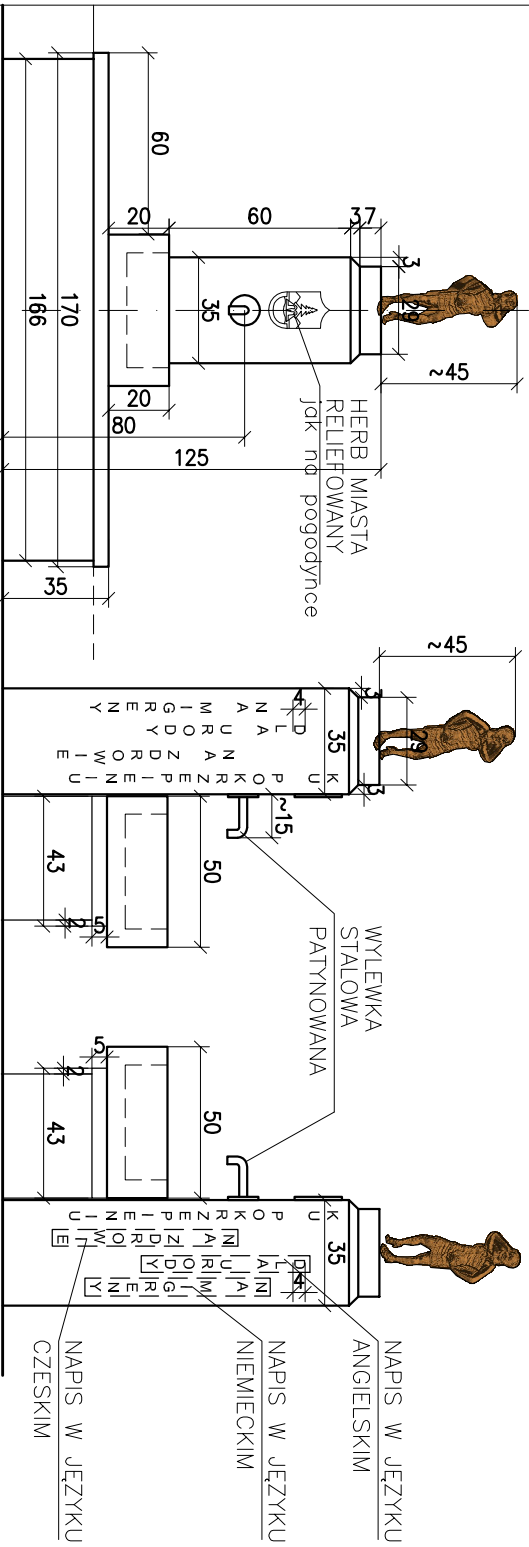


POIDEŁKO ŻEŃSKIE

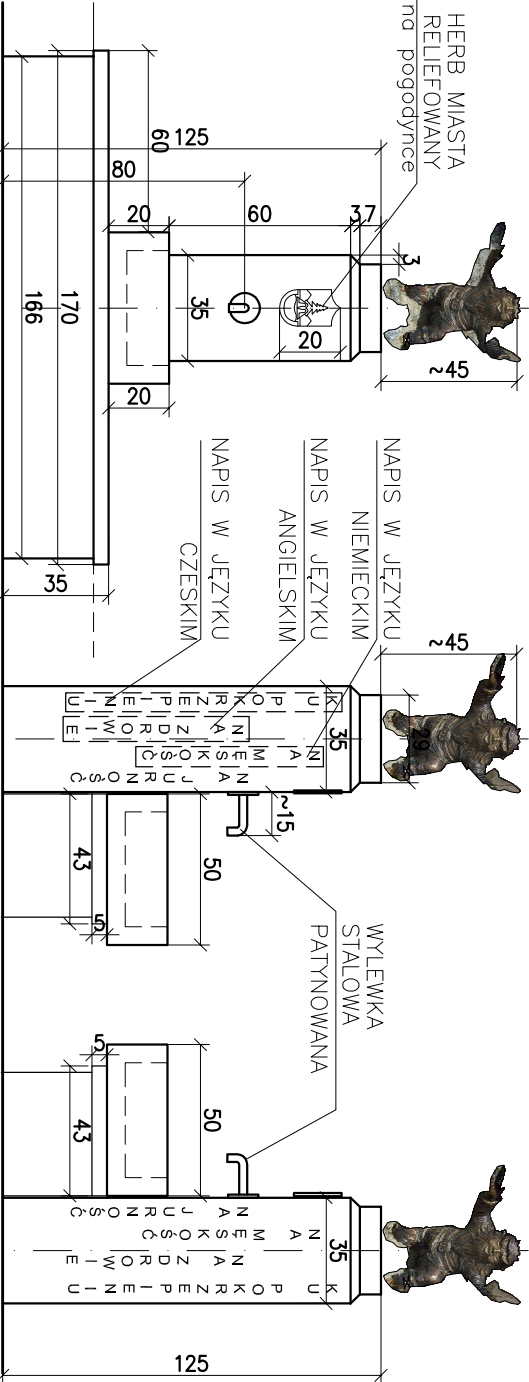


FRONT

LEWY BOK

PRAWY BOK

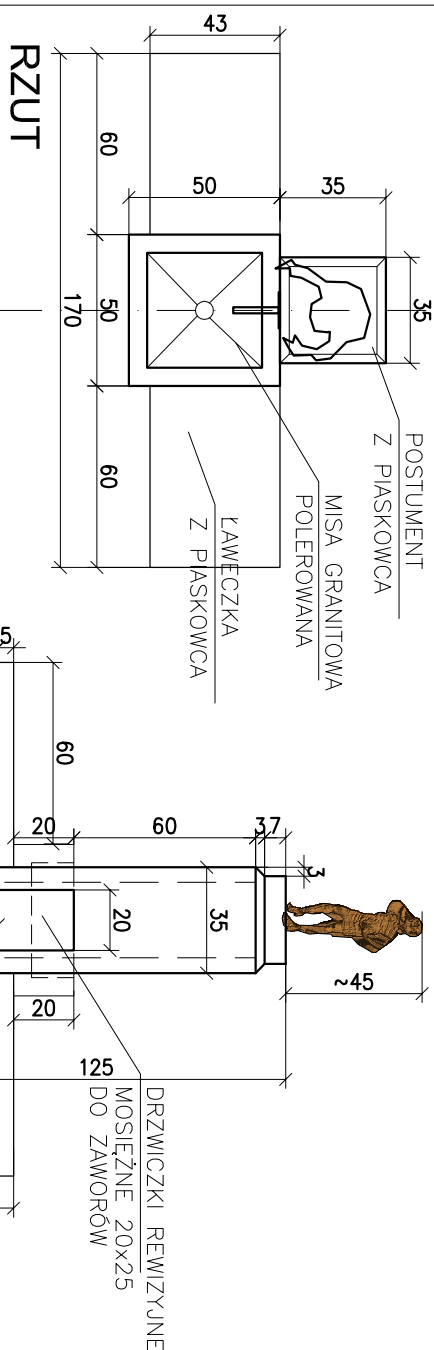
POIDEŁKO MĘSKIE



FRONT

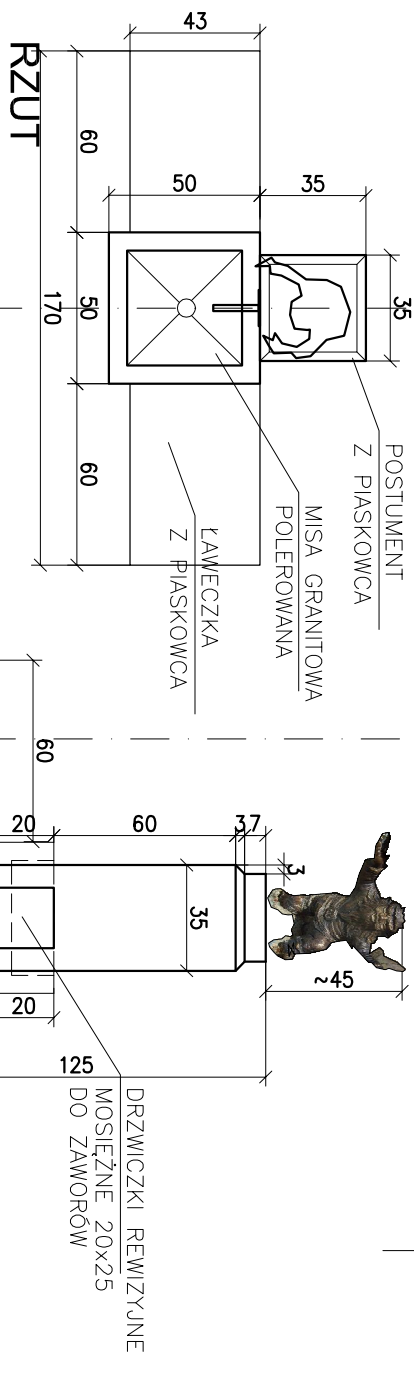
LEWY BOK

PRAWY BOK



RZUT

TYŁ

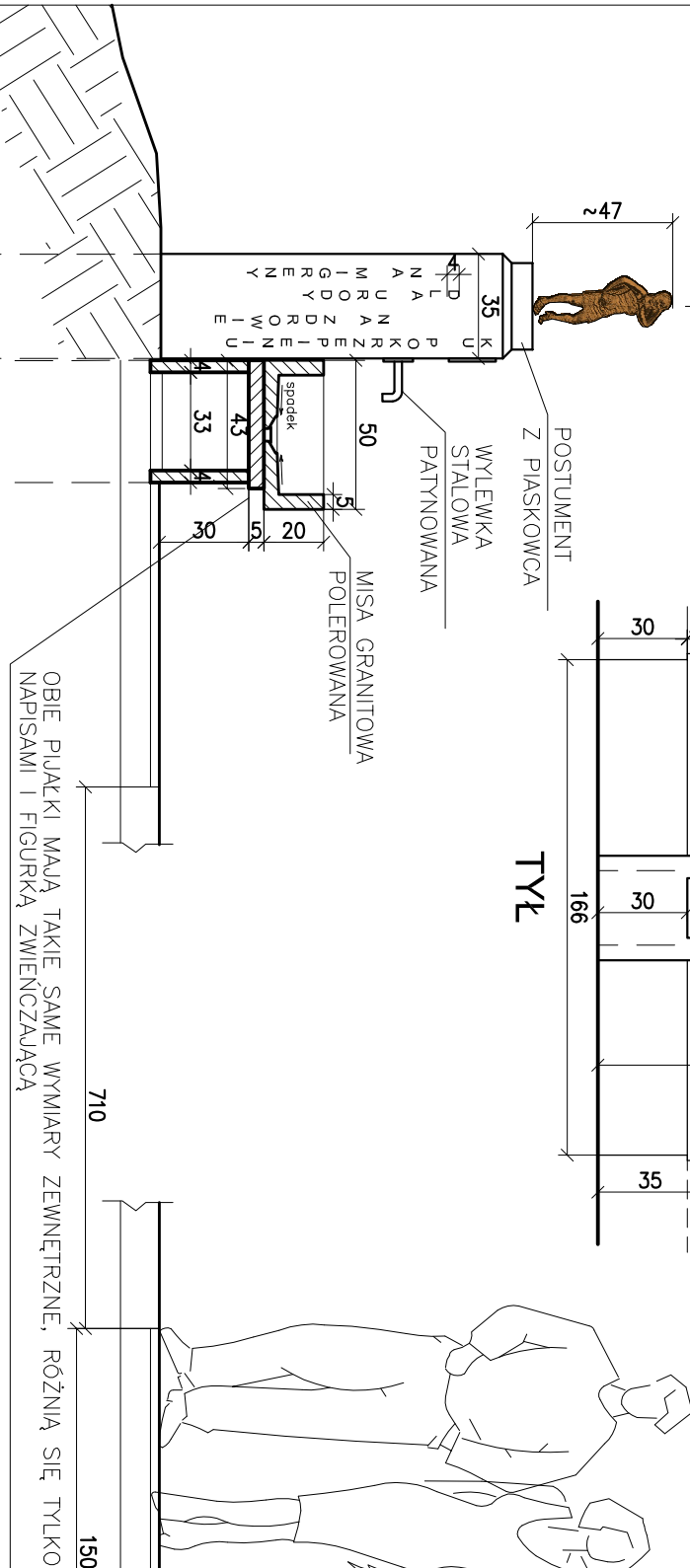


RZUT

TYŁ

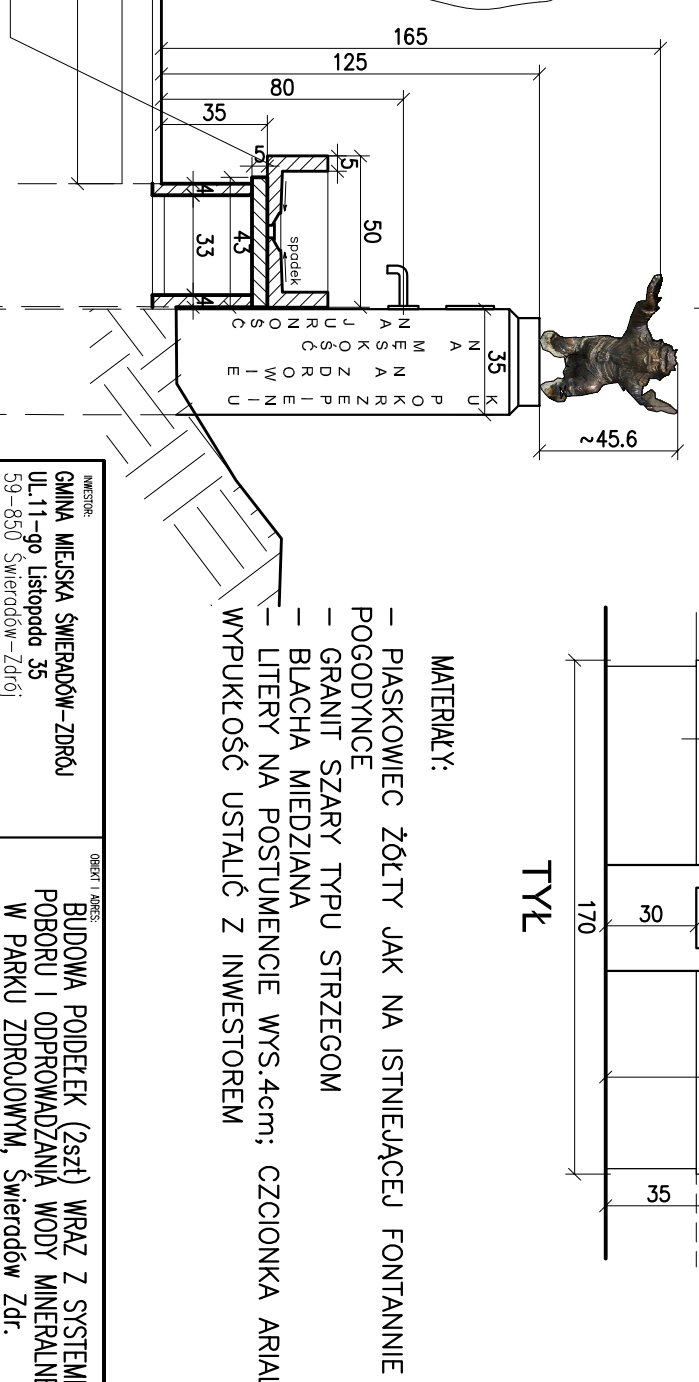
MATERIAŁY:

- PIASKOWIEC ŻÓŁTY JAK NA ISTNIEJĄCEJ FONTANNIE I POGODYNCE
- GRANIT SZARY TYPU STRZEGOM
- BLACHA MIEDZIANA
- LITERY NA POSTUMENCIE WYS.4cm; CZCIONKA ARIAL; WYPUKŁOŚĆ USTALIĆ Z INWESTOREM



PIJAŁKA ŻEŃSKA

PIJAŁKA MĘSKA



INWESTOR: GMINA MIEJSKA ŚWIERADÓW-ZDRÓJ UL. 11-go Listopada 35 59-850 Świeradów-Zdrój		OBJEKT I ADRES: BUDOWA POIDEŁEK (2szt) WRAZ Z SYSTEMEM POBORU I ODPROWADZANIA WODY MINERALNEJ W PARKU ZDRÓJOWYM, Świeradów Zdr. nr dz.40 i 1, AM 6 obr.IV oraz 71/2, AM 9 obr.IV	
ARCHITEKT: mgr inż. arch. MACGORZATA KUCHCIAK nr upr. 6/99/DUW	PROJEKT: mgr inż. arch. AGNIESZKA DAMASIEWICZ nr upr. 526/01/DUW	Tytuł projektu: POIDEŁKO MĘSKIE I POIDEŁKO MĘSKIE –szczeg.	Skala: 1:25
Strona: mgr inż. arch. AGNIESZKA DAMASIEWICZ nr upr. 526/01/DUW	Projekt: mgr inż. arch. AGNIESZKA DAMASIEWICZ nr upr. 526/01/DUW	Projekt: mgr inż. arch. AGNIESZKA DAMASIEWICZ nr upr. 526/01/DUW	Projekt: mgr inż. arch. AGNIESZKA DAMASIEWICZ nr upr. 526/01/DUW
OF PROJEKT		USŁUGI PROJEKTOWE	
54-315 Wrocław, ul.Dziwnowska 12/2, e-mail: fortad@interia.pl, tel.71 3544670		54-315 Wrocław, ul.Dziwnowska 12/2, e-mail: fortad@interia.pl, tel.71 3544670	