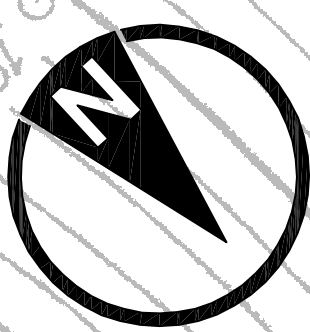
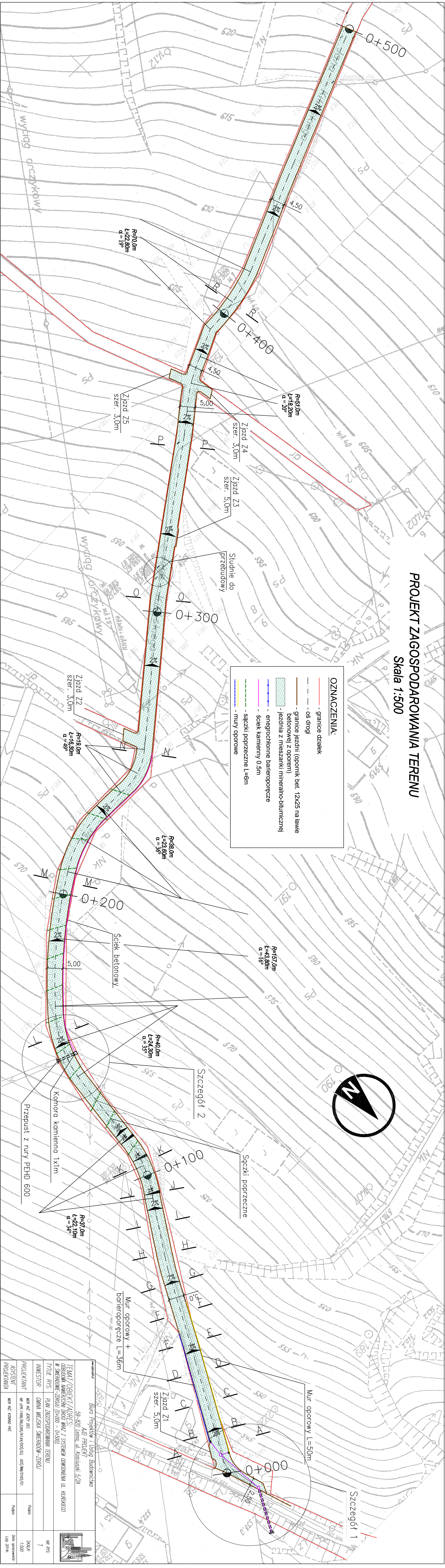


PROJEKT ZAGOSPODAROWANIA TERENU

Skala 1:500



- OZNACZENIA:**
- granice działek
 - oś drogi
 - granice jezdni (opornik bet. 12x25 na ławie betonowej z oporem)
 - jezdnia z mieszanki mineralno-bitumicznej
 - engramochłonne barieropopręcze
 - ściek kamienny 0.5m
 - śączki poprzeczne L=6m
 - mury oporowe



Szczegół 2

Szczegół 1

Biurowiec Biurowiec i Usług Budowlanych 59-820 Leszno, ul. Kasztanki 5/24 ALD PROJEKT		nr rys.: 1	
TEMAT / OBIĘKT / ADRES: Odbudowa i modernizacja drogi wraz z systemem odwodnienia ul. Kilińskiego w Świdawie-Zdroju (0+000 - 0+500)		SKALA: 1:500	
TYTUŁ RYS.: PLAN ZAGOSPODAROWANIA TERENU		Data opracowania: Luty 2014r.	
INWESTOR: GMINA MIEJSKA ŚWIDAWA-ZDRÓJ		Podpis:	
PROJEKTANT: mgr inż. Jacek Dębski		Podpis:	
ASISTENT: mgr inż. Katarzyna Rys		Podpis:	
PROJEKTANTA: mgr inż. Katarzyna Rys		Podpis:	