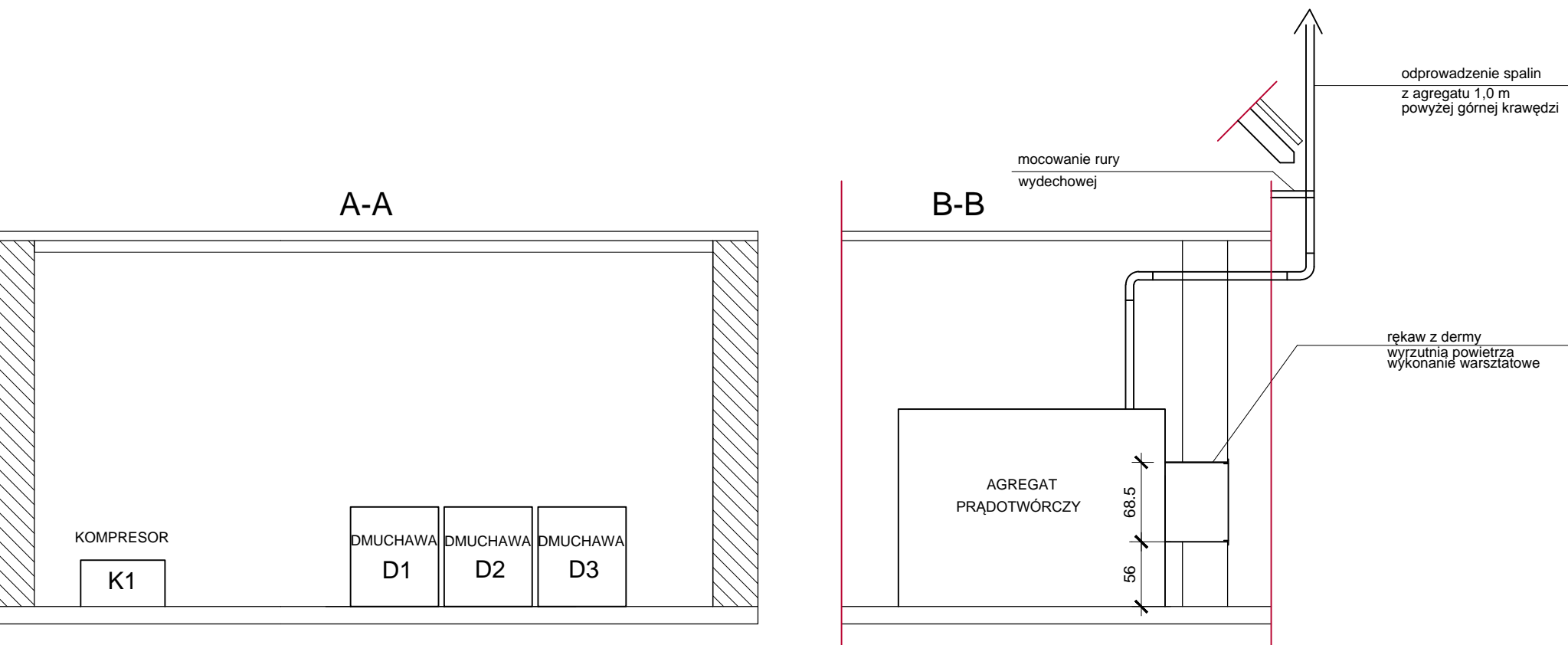
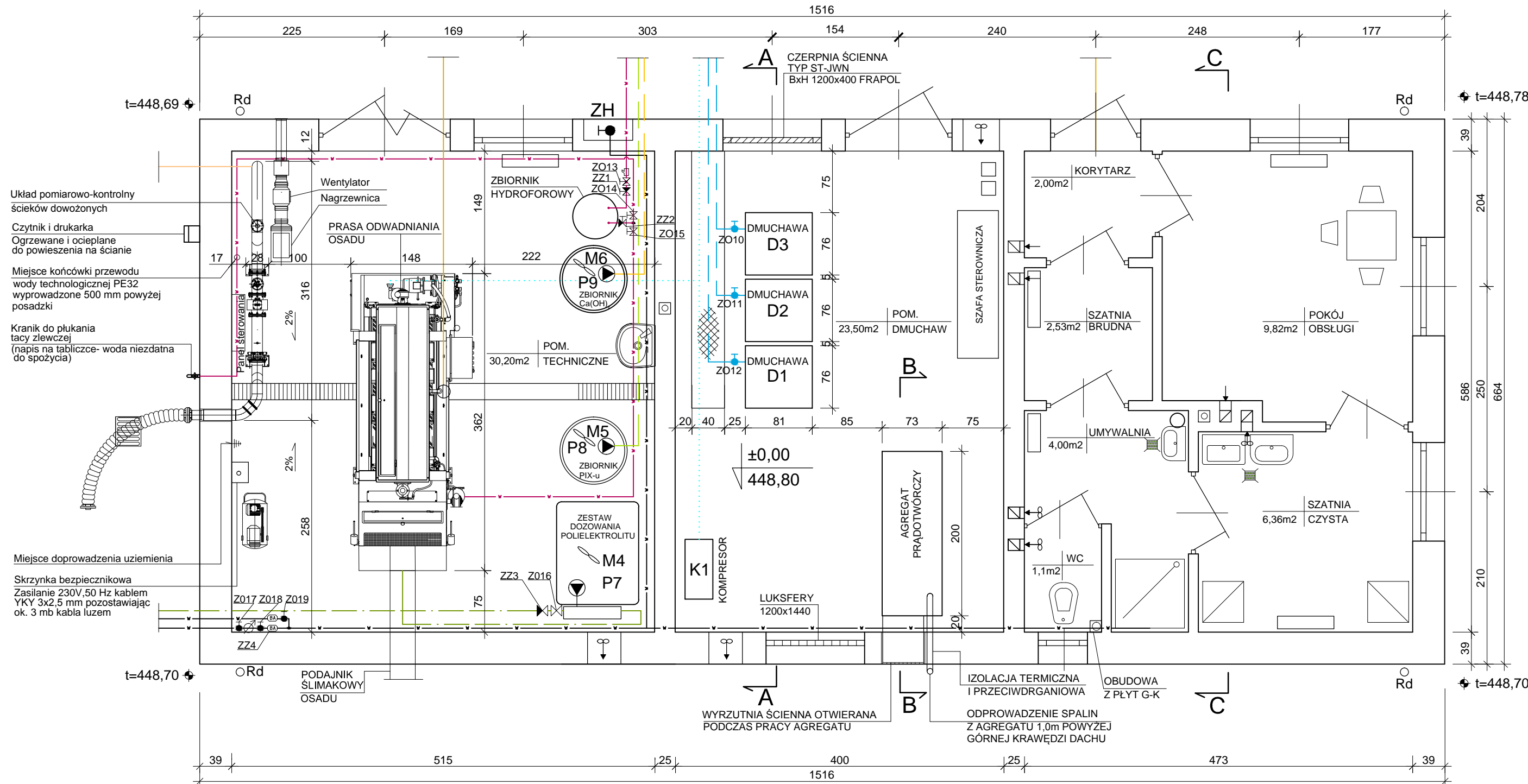


RZUT PRZYZIEMIA



UWAGA:

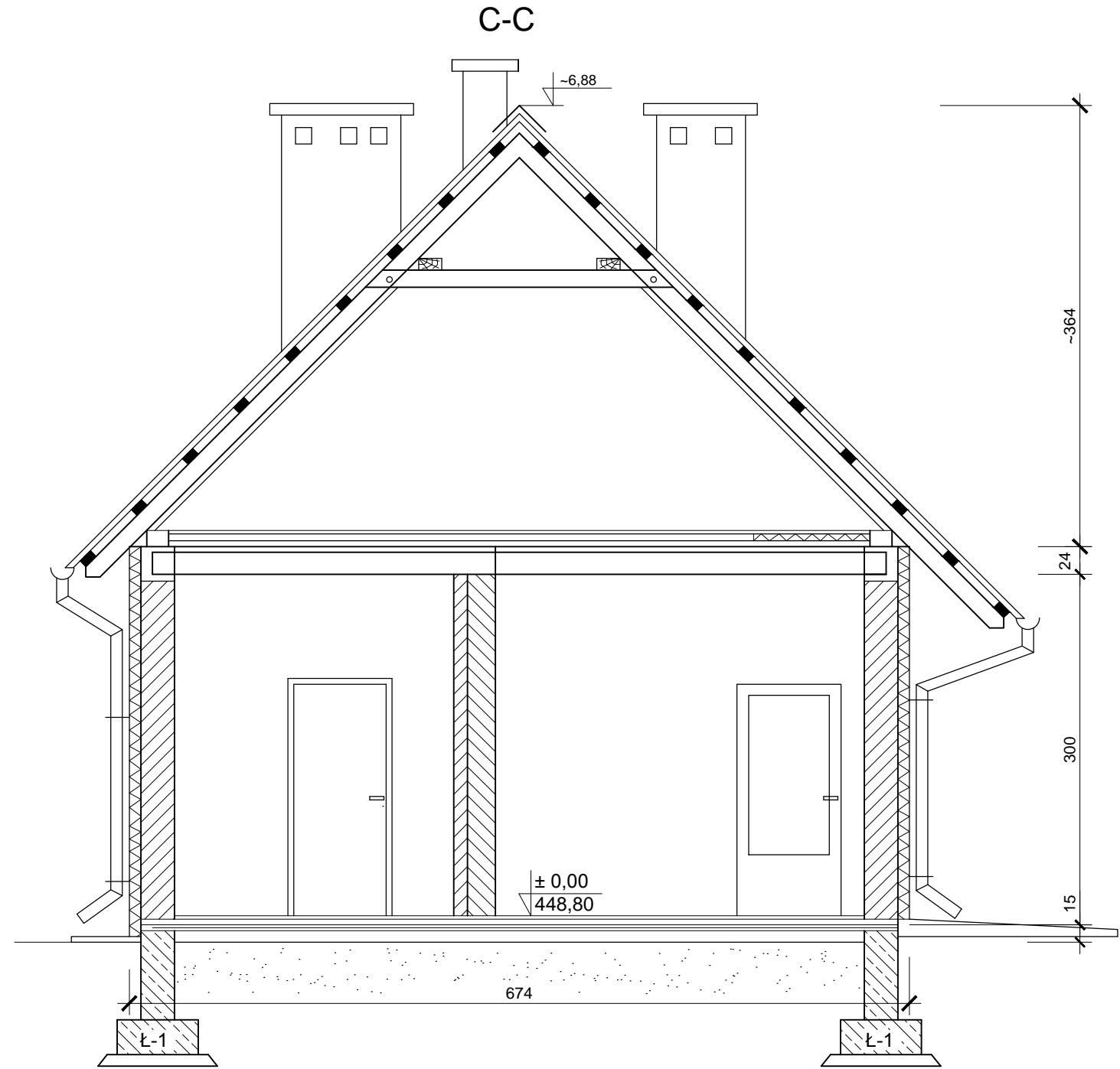
Do stacji zlewczej należy doprowadzić :
energie elektryczną kablem YKY 3x2,5 mm2
wodę TECHNICZNĄ rurą PE DN 32
uziemiaenie w pobliże miejsca montażu ciągu zlewczego
należy zapewnić wentylację , oświetlenie i ogrzewanie pomieszczenia ciągu zlewczego jak i oświetlenie miejsca "identyfikacji" wozaków

Zaleca się wykonanie kratki ściekowej o prześwicie 10 mm umiejscowionej w pobliżu podłączenia zaworu wozu asenizacyjnego do węża strażackiego oraz wyprowadzenia kanika do popłukiwania tacy zlewczej na zewnątrz budynku

Producent dostarczy wąż strażacki długości ok. 2,5 mb ze złączem DN 110 wraz ze stojakiem pod wąż

LEGENDA:

- | | |
|---|--|
| 160PVC SN4 | ODPROWADZENIE ŚCIEKÓW SANITARNYCH I ODCIEKÓW |
| 160PVC SN4 | ODPROWADZENIE ŚCIEKÓW DOWOŻONYCH |
| 6 PE | POWIERZCZE Z KOMPRESORA |
| 48,26x5,08;88,9x5,49;
114,3x6,02stal nierdz. | RUROCIĄG SPRĘŻONEGO POWIETRZA |
| 48,3x3,2-33,7x3,2stal;
25,20PEHD | RUROCIĄG WODY PITNEJ |
| 50,32PE SDR17 | RUROCIĄG WODY TECHNOLOGICZNEJ |
| 63PE SDR17 | RUROCIĄG OSADU DO ODWODNIENIA |
| 2x6PE | RUROCIĄG PIX-u |
| 2x6PE | RUROCIĄG REGULATORA ZASADOWOŚCI |



BUDYNEK WIELOFUNKCYJNY
TECHNICZNY Z CZĘŚCIĄ SOCJALNĄ
SKALA 1:50

RYSUNEK DYSPOZYCYJNY DLA BRANŻY KONSTRUKCYJNEJ, ELEKTRYCZNEJ I INSTALACYJNEJ

	Imię i Nazwisko	Data	Nr uprawnień	Podpis	Inwestor:	Gmina Świeradów Zdrój
Opracował:	mgr inż. Dominika Kudlik	04.2012			Objekt, adres:	
	mgr inż. D.Korzeniowski	04.2012				Oczyszczalnia ścieków dla osiedla Czerniawa w m. Świeradów-Zdrój 59-850 Świeradów-Zdrój
Projektował:	mgr inż. Tomasz Kozięń	04.2012	MAP/0260/PWOS/04			
Sprawdził:	mgr inż. Robert Sieklucki	04.2012	MAP/0148/POOS/04			
Tytuł opracowania: PROJEKT OCZYSZCZALNI ŚCIEKÓW DLA OS.CZERNIAWA W M.ŚWIERADÓW-ZDRÓJ						
Tytuł rysunku: BUDYNEK WIELOFUNKCYJNY TECHNICZNY Z CZĘŚCIĄ SOCJALNĄ						
	AZE Zając, Kościółek sp. j. 34-625 SKRZYDŁA 101 BIURO TECHNICZNO - HANDLOWE 31-465 KRAKÓW, ul. Dzielności 2 tel. (012) 413 77 75, 413 69 64 fax (012) 411 91 18	Stadium:	Nr Rejestracyjny	Skala:	Nr rysunku:	
		PW. TECHNOLOGIA	PR-0156	1:50	CZ-10/T	
Rysunek wykonano przy użyciu programu: AUTODESK ARCHITECTURAL DESKTOP 3.3 PL. Numery licencji: 700-51058162, 700-51058163, 700-51058164, 700-51058165, 700-51058166, 700-51058167, 700-51058168, 700-51058169, 700-51058170, 700-51058171, 700-51058172, 700-51058173, 700-51058174, 700-51058175, 700-51058176, 700-51058177, 700-51058178, 700-51058179, 700-51058180, 700-51058181, 700-51058182, 700-51058183, 700-51058184, 700-51058185, 700-51058186, 700-51058187, 700-51058188, 700-51058189, 700-51058190, 700-51058191, 700-51058192, 700-51058193, 700-51058194, 700-51058195, 700-51058196, 700-51058197, 700-51058198, 700-51058199, 700-51058200, 700-51058201, 700-51058202, 700-51058203, 700-51058204, 700-51058205, 700-51058206, 700-51058207, 700-51058208, 700-51058209, 700-51058210, 700-51058211, 700-51058212, 700-51058213, 700-51058214, 700-51058215, 700-51058216, 700-51058217, 700-51058218, 700-51058219, 700-51058220, 700-51058221, 700-51058222, 700-51058223, 700-51058224, 700-51058225, 700-51058226, 700-51058227, 700-51058228, 700-51058229, 700-51058230, 700-51058231, 700-51058232, 700-51058233, 700-51058234, 700-51058235, 700-51058236, 700-51058237, 700-51058238, 700-51058239, 700-51058240, 700-51058241, 700-51058242, 700-51058243, 700-51058244, 700-51058245, 700-51058246, 700-51058247, 700-51058248, 700-51058249, 700-51058250, 700-51058251, 700-51058252, 700-51058253, 700-51058254, 700-51058255, 700-51058256, 700-51058257, 700-51058258, 700-51058259, 700-51058260, 700-51058261, 700-51058262, 700-51058263, 700-51058264, 700-51058265, 700-51058266, 700-51058267, 700-51058268, 700-51058269, 700-51058270, 700-51058271, 700-51058272, 700-51058273, 700-51058274, 700-51058275, 700-51058276, 700-51058277, 700-51058278, 700-51058279, 700-51058280, 700-51058281, 700-51058282, 700-51058283, 700-51058284, 700-51058285, 700-51058286, 700-51058287, 700-51058288, 700-51058289, 700-51058290, 700-51058291, 700-51058292, 700-51058293, 700-51058294, 700-51058295, 700-51058296, 700-51058297, 700-51058298, 700-51058299, 700-51058300, 700-51058301, 700-51058302, 700-51058303, 700-51058304, 700-51058305, 700-51058306, 700-51058307, 700-51058308, 700-51058309, 700-51058310, 700-51058311, 700-51058312, 700-51058313, 700-51058314, 700-51058315, 700-51058316, 700-51058317, 700-51058318, 700-51058319, 700-51058320, 700-51058321, 700-51058322, 700-51058323, 700-51058324, 700-51058325, 700-51058326, 700-51058327, 700-51058328, 700-51058329, 700-51058330, 700-51058331, 700-51058332, 700-51058333, 700-51058334, 700-51058335, 700-51058336, 700-51058337, 700-51058338, 700-51058339, 700-51058340, 700-51058341, 700-51058342, 700-51058343, 700-51058344, 700-51058345, 700-51058346, 700-51058347, 700-51058348, 700-51058349, 700-51058350, 700-51058351, 700-51058352, 700-51058353, 700-51058354, 700-51058355, 700-51058356, 700-51058357, 700-51058358, 700-51058359, 700-51058360, 700-51058361, 700-51058362, 700-51058363, 700-51058364, 700-51058365, 700-51058366, 700-51058367, 700-51058368, 700-51058369, 700-51058370, 700-51058371, 700-51058372, 700-51058373, 700-51058374, 700-51058375, 700-51058376, 700-51058377, 700-51058378, 700-51058379, 700-51058380, 700-51058381, 700-51058382, 700-51058383, 700-51058384, 700-51058385, 700-51058386, 700-51058387, 700-51058388, 700-51058389, 700-51058390, 700-51058391, 700-51058392, 700-51058393, 700-51058394, 700-51058395, 700-51058396, 700-51058397, 700-5						