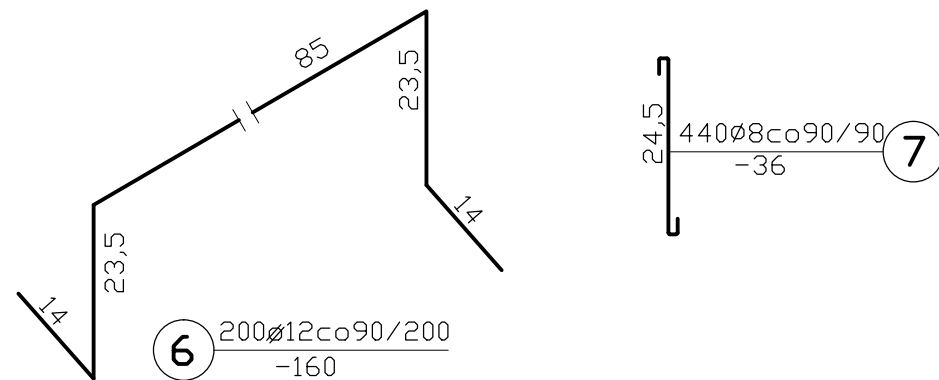


Architectural drawing of a window frame cross-section. The drawing shows a window opening with a width of 660 mm. The frame is composed of a main frame (1) and a secondary frame (2). The frame is made of wood (DŚ OSADNIKA WTORNEGO). The frame is reinforced with steel reinforcement (Ø12co20). The frame is shown in a cross-section view, with dimensions indicating the frame's thickness and the opening's width. The frame is shown in a cross-section view, with dimensions indicating the frame's thickness and the opening's width. The frame is shown in a cross-section view, with dimensions indicating the frame's thickness and the opening's width.

PLYTA ŻELBETOWA C20/25	30cm
PODŁOŻE BETONOWE C8/10	10cm

Technical drawing of a reinforced concrete slab (PŁYTA) showing reinforcement layout. The drawing includes a plan view with dimensions and a cross-section view. The plan view shows a rectangular slab with a central circular column. Reinforcement bars are labeled with numbers 1, 2, 3, 4, and 5, and their diameters and spacing. The cross-section view shows the slab thickness and the reinforcement layout around the column. The drawing is in Polish and includes a title block with the text 'PŁYTA' and 'PŁYTA'.

PRĘTY MONTAŻOWE 1:10



ZESTAWIENIE STALI ZBROJENIOWEJ

POZ.	SZT	NR	Ø	Ø	DŁUGOŚĆ /cm/	ILOŚĆ		A-0 Ø8	A-III Ø12
						w 1poz.	Σ		
P.	1	1		12	1200		612		7344,0
		2		12	1075		42		451,5
		3		12	975		84		819,0
		4		12	390		276		1076,4
		5		12	255		42		107,1
		6		12	160		200		320,0
		7	8		36		440	158,4	
		8		12	345		132		455,4
		9		12	192		136		261,1
RAZEM							m	158,4	10834,5
MASA							kg	62,6	9621,0
OGÓŁEM							kg	63	9621

BETON KL.C35/45 WODOSZCZELNY W6.
STAL ZBROJENIOWA KL.A-0/St0S/Ø
KL.A-III/34GS/Ø LUB A-IIIN

UWAGI:

1. W PŁYTCIE NALEŻY OSADZIĆ PRĘTY ŁĄCZNIKOWE NR 1
DLA ZBROJENIA ŚCIAN ZBIORNIKÓW WG RYS. NR 2/K
2. WEWNĘTRZNE POWIERZCHNIE ZBIORN. ZABEZPIECZYĆ CHEMOPOWŁOKĄ
3. POWIERZCHNIE PŁYTY STYKAJĄCE SIĘ Z GRUNTEM ORAZ ZEWNĘTRZNE
POWIERZCHNIE ŚCIAN ZBIORNIKÓW NALEŻY POWLEĆ ASFALTOWO-
KAUCZUKOWĄ MASĄ GRUNTUJĄCĄ.
4. DWA SKRAJNE PRĘTY GÓRNEGO ZBROJENIA PŁYTY /PO OBWODZIE/
NALEŻY POŁĄCZYĆ ZE SOBĄ METALICZNIE DLA UZYSKANIA UZIMU.
5. RYSUNEK PODPATRYWAĆ ŁĄCZNIE Z RYS. NR 2/K.

Imię i Nazwisko		Data	Nr uprawnień	Podpis	Investor:
Projektował: inż. A. Jedrys		04.04.2012	1101/69		Obiekt, adres: Oczyszczalnia ścieków dla os. Czerniawa w m. Świeradow-Zdrój 59-850 Świeradow-Zdrój
Sprawdził: inż. M. Jedrys		04.04.2012	4388/61		
Tytuł opracowania: PROJEKT OCZYSZCZALNI ŚCIEKÓW DLA OS. CZERNIAWA W ŚWIERADOWIE-ZDRÓJU					
Tytuł rysunku: PLAN FUNDAMENTOWAŁO PO ZBIORNIKU OCZYSZCZALNI ŚCIEKÓW					
Stadium:		Nr rejestracyjny:		Skala:	
PRJ-0156		PR-0156		1:50, 1:10	
Nr rysunku:		1/K			