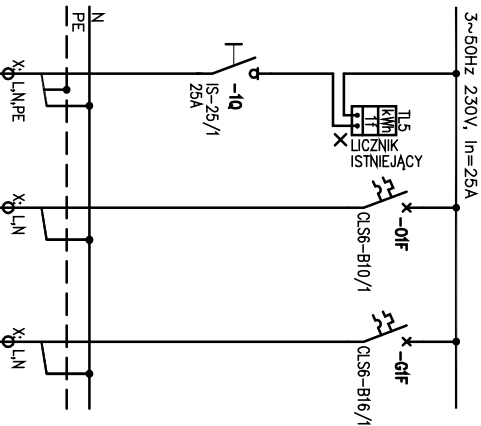
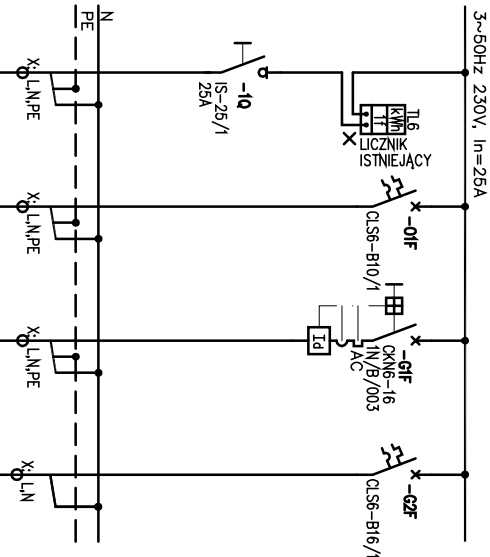


TABLICA MIESZKANIOWA TL5



NR ODBIORU	1	01	01
NAMAZA ODBIORU	ZASILANIE Z ROZDZIELNICZ PIĘTROMEJ RZZ	ISTNIEJĄCY OBOK OSWIECLENIA (UKŁAD TN-C)	ISTNIEJĄCY OBOK GNIAZD (UKŁAD TN-C)
MOC [kW]	4,5	-	-
TPP PRZEWODU	Y0 Y2 3 6	ISTNIEJĄCY	ISTNIEJĄCY

TABLICA MIESZKANIOWA TL6

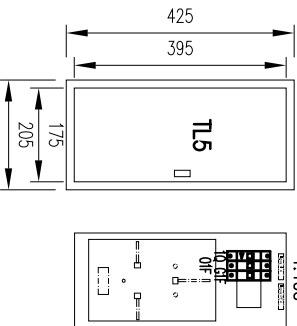


NR ODBIORU	1	01	G1	G2
NAZWA ODBIORU	ZASILANIE Z ROZDZIELNICZ PIĘTROWEJ RZ2	ISTNIEJĄCY OBWÓD OSMIĘCZENIA (UKŁAD IN-C)	NOWY OBWÓD OBWÓD OSMIĘCZENIA ŁAZIENKI	ISTNIEJĄCY OBWÓD GIAŁAD (UKŁAD IN-C)
MOC [kW]	4,5	-	1,0	-
TPP PRZEWODU	YDZ2o 3x6	ISTNIEJĄCY	YDZ2o 3x2,5	ISTNIEJĄCY

UWAGI! DODATKOWO
PODŁĄCZYĆ OBWÓD
OŚWIETLENIA ŁAZIENKI
PRZEWODEM YDY20 3x1,5
W UKŁADZIE TN-S

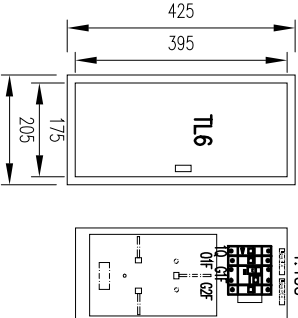
**ELEWACJE
1:100**

**ROZMIESZCZENIE
APARATÓW**

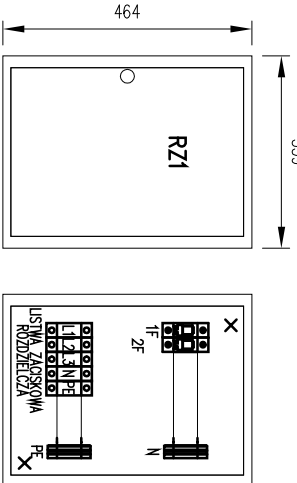


ELEWACJE
1:100

ROZMIESZCZENIE
APARATÓW

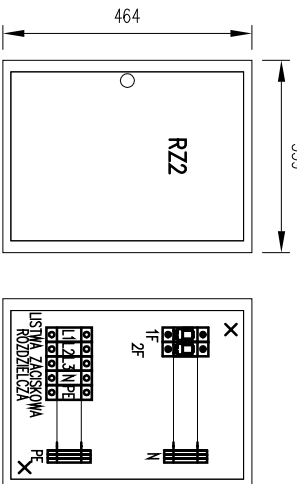


ELEWACJE 1:100	ROZMIESZCZENIE APARATÓW 1:100
-------------------	----------------------------------

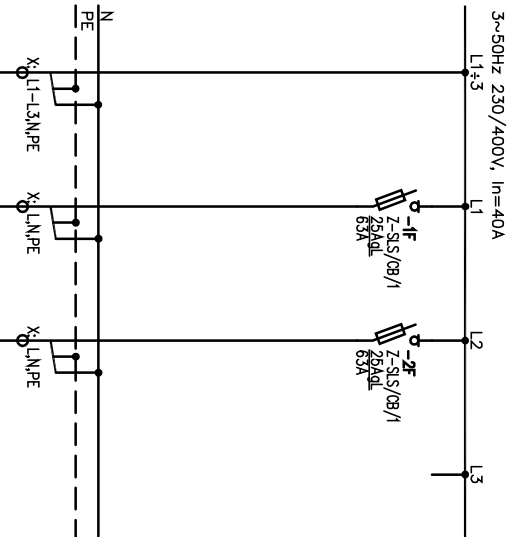


ROZMIESZCZENIE APARATÓW
1:100

ELEWACJE
1:100

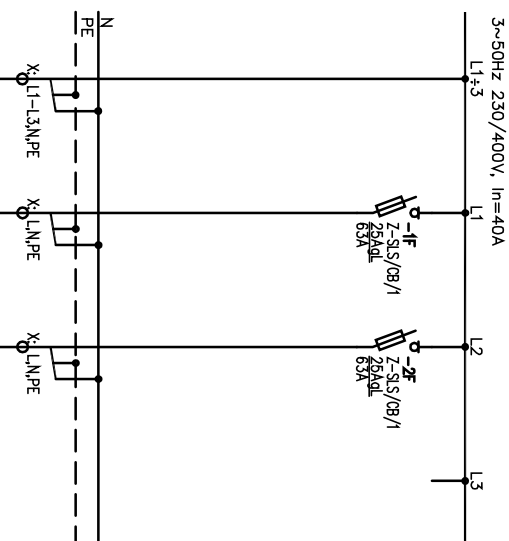


ROZDZIELNICA PIĘTROWA RZ1



NR ODBIORU	0	1	2	3
NAZWA ODBIORU	ZASILANIE Z ROZDZIELNICZY RG	PROJ. TABLICA LICZNIKOWA MIESZKANOWA TL3	PROJ. TABLICA LICZNIKOWA MIESZKANOWA TL4	REZERWA MIEJSKA
MOC [kW]	-	4,5	4,5	-
TYP PRZEWODU	YDYz 5x10	YDYz 3x6	YDYz 3x6	-
SYMBOL PRZEWODU	RG-RZ1	RZ1-TL3	RZ1-TL4	-

ROZDZIELNICA PIĘTROWA RZ2



NR ODBIORU	0	1	2	3
NAMAZA ODBIORU	ZAKSIANIE Z RODZIELNOY RG	PROL. TABLICA LICZNIKOWA MIESZKANOWA TL5	PROL. TABLICA LICZNIKOWA MIESZKANOWA TL6	REZERWA MIESZKA
MOC [kW]	-	4,5	4,5	-
TPP PRZEMODU	YDYZA 5x10	YDYZA 3x6	YDYZA 3x6	-
SYMBOL PRZEMODU	RZ1-RZ2	RZ2-TL5	RZ2-TL6	-

OCHRONA PRZED DOKŁADZĄCĄ SIĘ
OCHRONA PRZED DOKŁADZĄCĄ SIĘ
OCHRONA PRZED DOKŁADZĄCĄ SIĘ

LEGENDA:

X – ELEMENTY PRZYSTOSOWANE DO PLOMBOWANIA

UWAGI:

1. OZNAČENIA WSZYSTKICH ISTNIĄCYCH I PROJEKTOWANYCH RODZIELNIC ELEKTRYCZNYCH WPROWADZONO NA UŻYTEK NINIEJSZEJ DOKUMENTACJI.
2. PROJEKTOWANE RODZIELNICE RZ1, RZ2 – SZAFKI PODTYPKOWE KTY-U-2/28-F PROD. MOELLER, Z ZAMKNIĘTĄ NA KLUCZ DRZMIAMI METALOWYMI, PENTYMI KOLORU BIAŁEGO, IP30 LUB RÓWNOWĄŻNE.
3. WYSOKOŚĆ MONTAŻU – OK. 2,5m OD PODŁOGI. USTYTY ZAGROSIŁONE PROD. WAGO LUB RÓWNOWĄŻNE.
4. PROJEKTOWANE TABLICE LICZNIKOWE, MIESZKANOWE: KARMASZ RW-1-P LUB RÓWNOWĄŻNE. MONTAŻ PODTYPKOWY.
5. WSZYSTKIE PODAŁE WYMIARY, LOKALIZACJA I TYPY URZĄDZEŃ SĄ DO SPRAWDZENIA PRZEZ WYKONAWCĘ NA BUDOWIE.
6. PO PRZEPROWADZENIU MONTAŻU RODZIELNIC NALEŻY WYKONAĆ ICH DOKUMENTACJĘ POMYKAWOZĄ.
7. W ZAKRESIE WYKONAWCY JEST PRZEPROWADZENIE BADAŃ I POMIARÓW ODBIORCZYCH.

REWIZJA 0	WYDANIE PODSTAWOWE	01.09.2010
-----------	--------------------	------------

	 Archimedicus s.p.a. Martinez Fabjanowski, Grzegorz Kozłowski 51-608 Wrocław, ul.Ryzykowskiego 1c pok.233 tel./05071(7)60138 - tel./fax(071) 3459264
ArcHImedIcus S.	
Inwestor	Urząd Miasta Świdawego Zdrój
Adres	ul. 11-go Listopada 35, 59-600 Świdawa-Zdrój
Obiekt	Budynek mieszkalno-usługowy
Adres	ul. Praskiego 1, 59-600 Świdawo-Zdrój
Adres geod.	AM I, obręb IV, działka nr 18
Temat projektu	Ramont budowlany
Tenat	Szefarnal rozdzielic RZ i RZZ i projektowania tablic licznikowych mieszkaniowej LSI TŁB
rystum	Ilinje nazwisko mgr inż. Jacek Kobiałski mgr inż. Grzegorz Makalski
Projektant:	
Specjalność:	mgi inż. Jacek Kobiałski
ARCHN33/170	B.S., P.W., Inżynier
Nr projektu	Skala Faza Branża
Nr rysunku	E-04