






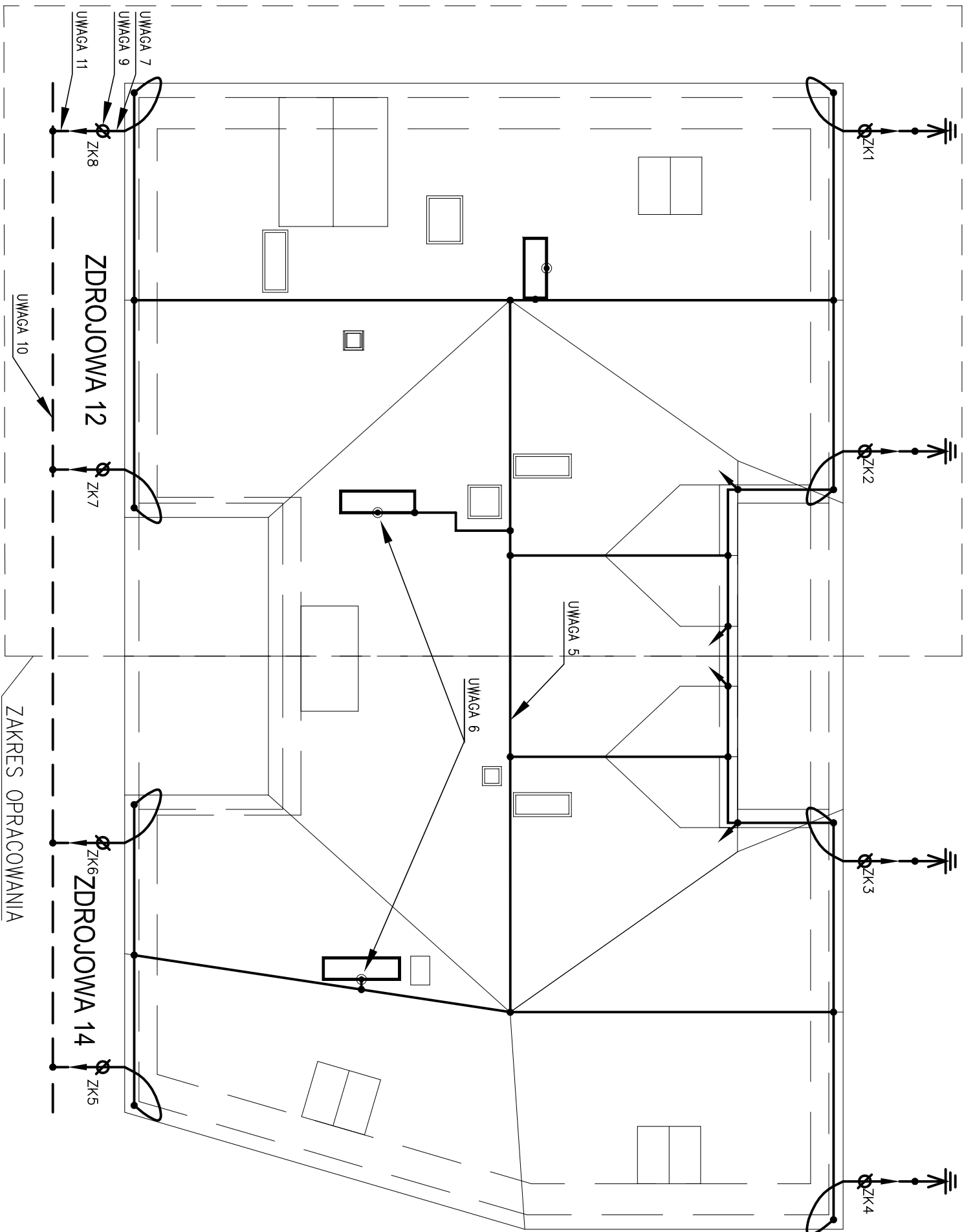


UWAGI:

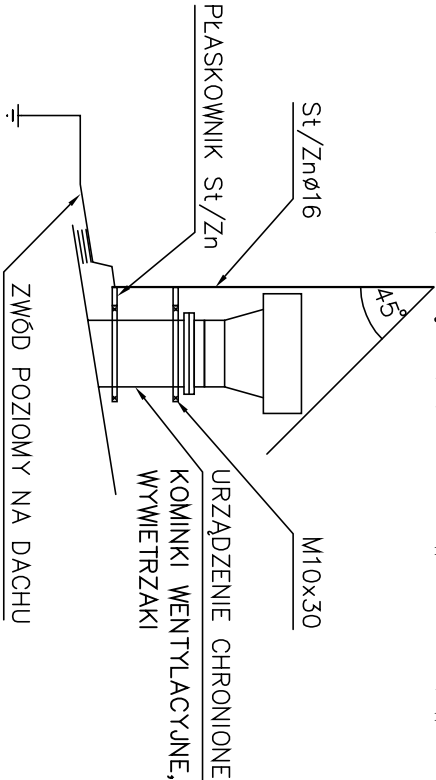
1. WYKONAWCA JEST ODPOWIEDZIALNY ZA KOORDYNACJĘ INSTALACJI I URZĄDZEN ELEKTRYCZNYCH Z INNYMI BRANŻAMI.
2. WSZYSTKIE WMIARY I LOKALIZACJA URZĄDZEŃ SĄ DO SPRAWDZENIA PRZEZ WYKONAWCĘ PRAC ELEKTRYCZNYCH NA BUDOWIE.
3. PROJEKT ZGODNY Z NORMĄ "OCHRONA ODGRÓMOWA OBIEKTÓW BUDOWLANYCH – PN-IEC 61024-1-2".
4. INSTALACJĘ ODGRÓMOWĄ NALEŻY WYKONAĆ ZGODNIE Z PLANEM PO PRZEPROWADZANIU REMONTU POKRYCIA DACHOWEGO.
5. ZWODY POZIOME NISKE (DRUT STALOWY OCYNKOWANY St/Zn ϕ 8mm) NALEŻY PROWADZIĆ MOCUJĄC DO SYSTEMOWYCH UCHWYTÓW, DOSTOSOWANYCH DO RODZAJU POKRYCIA DACHOWEGO.
6. ZWODY PIONOWE CHRONIĄCE URZĄDZENIE PRZED BEZPEŁNIENIEM WYŁADOWANIEM (PATRZ DETAL), NALEŻY ŁĄCZYĆ ZE ZWODAMI POZIOMYMI NA DACHU ZA POMOCĄ DRUTU St/Zn ϕ 8mm.
7. PRZEWÓD ODPROWADZAJĄCY – DRUT STALOWY OCYNKOWANY St/Zn ϕ 8mm.
8. PRZEWODY ODPROWADZAJĄCE UKŁADAĆ W ODLEGŁOŚCI NIE MNIEJSZE NIŻ 3cm OD ELEWACJI (DLA PODŁOŻA NIEPALNEGO LUB TRUDNO ZAPALNEGO), KÓŁKI POD PRZEWODY ODPROWADZAJĄCE MOCOWAĆ DO ŚCIANY W ODSTĘPACH NIE WIĘKSZYCH NIŻ 1m. NALEŻY ZASTOSOWAĆ KÓŁKI OSTRE Z GWINTEM O DŁUGOŚCI L=220mm, PROD. NP. GROMIETT LUB RÓWNOWARTNE.
9. ZŁĄCZA KONTROLNE (ZACISKI PROBIERCZE) NALEŻY MONTOWAĆ NA WYS. OK. 1,4m
10. UZIOM – TAŚMA St/Zn 30x4mm NA GŁĘBOKOŚCI 0,8m, W ODLEGŁOŚCI 1–1,5m OD BUDYNKU.
11. PRZEWÓD UZIEMIĄJĄCY, ŁĄCZĄCY ZACISK PROBIERCZY Z UZIOMEM – TAŚMA St/Zn 30x4mm.


LEGENDA:

-  ZW6D POZIOMY – DRUT St/Zn ϕ 8mm
 PRZEW6D ODPROWADZAJĄCY – DRUT St/Zn ϕ 8mm
 ZW6D PIONOWY
 ZACISK PROBIERCZY
 UZIOM OTOKOWY / TAŚMA St/Zn 30x4mm
 UZIOM PIONOWY St/Zn 2m
 ZEŹŚCIE DRUTU St/Zn ϕ 8mm PIONOWO W D6Ł



SPOSÓB OCHRONY URZĄDZEŃ NA DACHU ZWODAMI PIONOWYMI



REWIZJA A	PROJ. BUDOWLANY - WYDANIE PODSTAWOWE	30.08.10.
<div style="text-align: center;">  <p>Archimmodicus s.j.</p> <p>Archimmodicus s.j. Mariusz Fabjanowski, Grzegorz Kędziński 51-608 Wrocław, ul. Różyckiego 1c pok 233 tel.0503176038 , tel./fax(071) 3459264</p> </div>		
Investor	Urząd Miasta Świeradów-Zdrój	
Adres	ul. 11-go Listopada 35, 59-850 Świeradów-Zdrój	
Obiekt	Budynek mieszkalny wielopodłżny	
Adres	ul.Zdrojowa 12, 59-850 Świeradów-Zdrój	
Adres geod.	AM 9, obręb IV, działka nr 79	
Temat projektu	Remont budynku	
rysunku		
Temat rysunku	INSTALACJA ODGROMOWA	
Imię i nazwisko	Data	Nr upr.
Projektował:	mgr inż. Jacek Kucharczyk	08.20/10.
Sprawdził:	mgr inż. Grzegorz Maciński	08.20/10.
ARCM/32/10	1:100	P.B.
Nr projektu	Skala	Faza
		Branża
		Instalacje elektr.
		E-01
		Nr rysunku