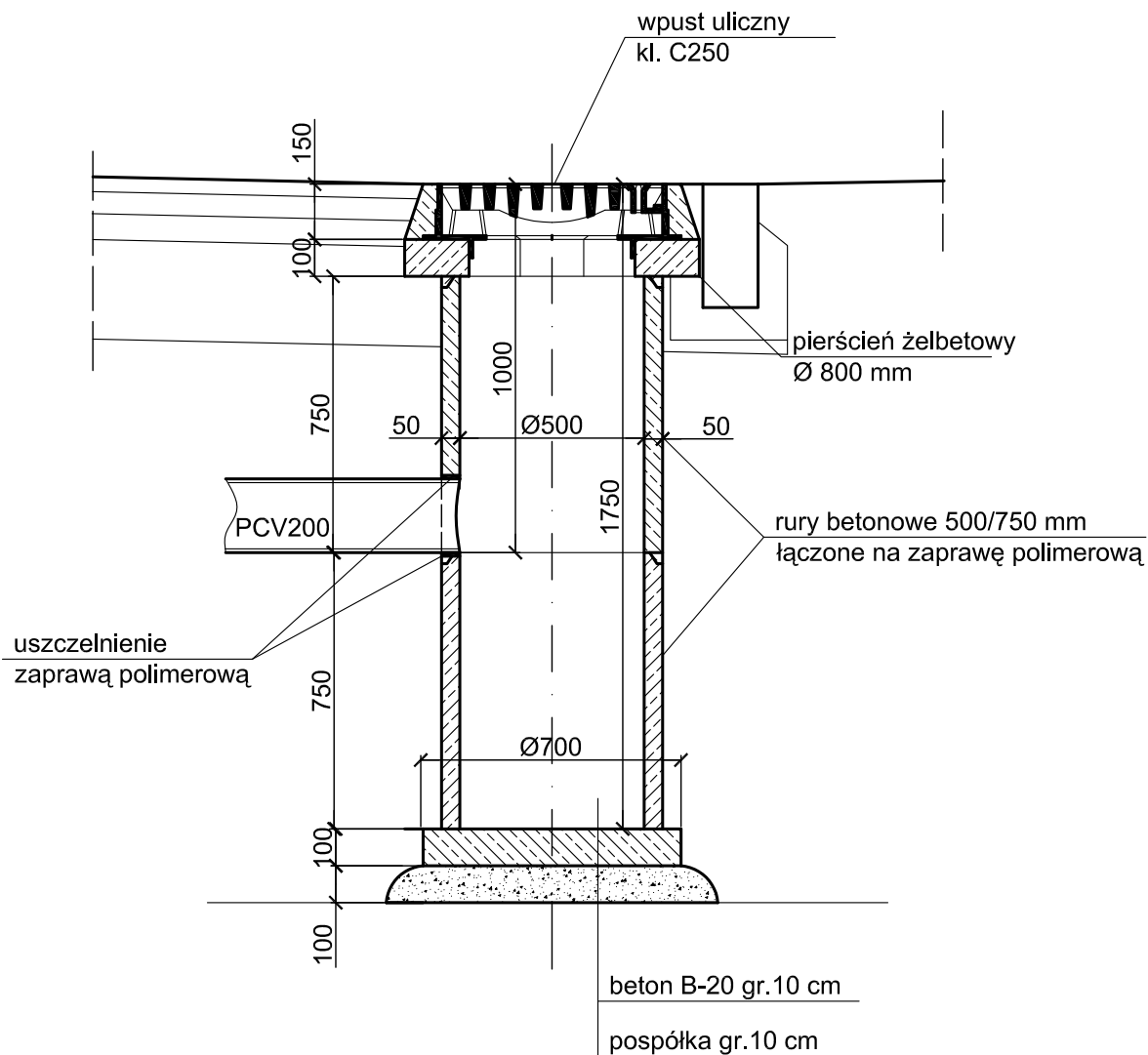
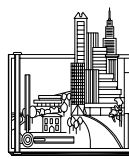


# WPUST ULICZNY

Skala 1:20



Biuro Projektów i Usług Budownictwa "AJD PROJEKT" 59-820 Leśna, ul. Kościuszki 5/2A			
TEMAT/OBIEKT/ADRES: ODBUDOWA NAWIERZCHNI DRÓG ULIC B. CZECHA I ASNYKA WRAZ Z SYSTEMEM ODWODNIENIA ŚWIERADÓW-ZDR., DZ. NR 14, 15, 42 A.M.-5; 30 A.M.-4; 3 A.M.-6; OBR. IV			
TYTUŁ RYS.	WPUST ULICZNY		NR RYS: 7
INWESTOR	GMINA MIEJSKA ŚWIERADÓW-ZDRÓJ		
PROJEKTANT	MGR INŻ. JERZY DEC NR UPR.: 1496/86; 2285/91; 64/DOŚ/03, DOŚ/WM/0165/01.	Podpis:	SKALA: 1:20
ASYSTENT PROJEKTANTA	MGR INŻ. KONRAD PAŚ	Podpis:	Data opracowania: Marzec 2011r.