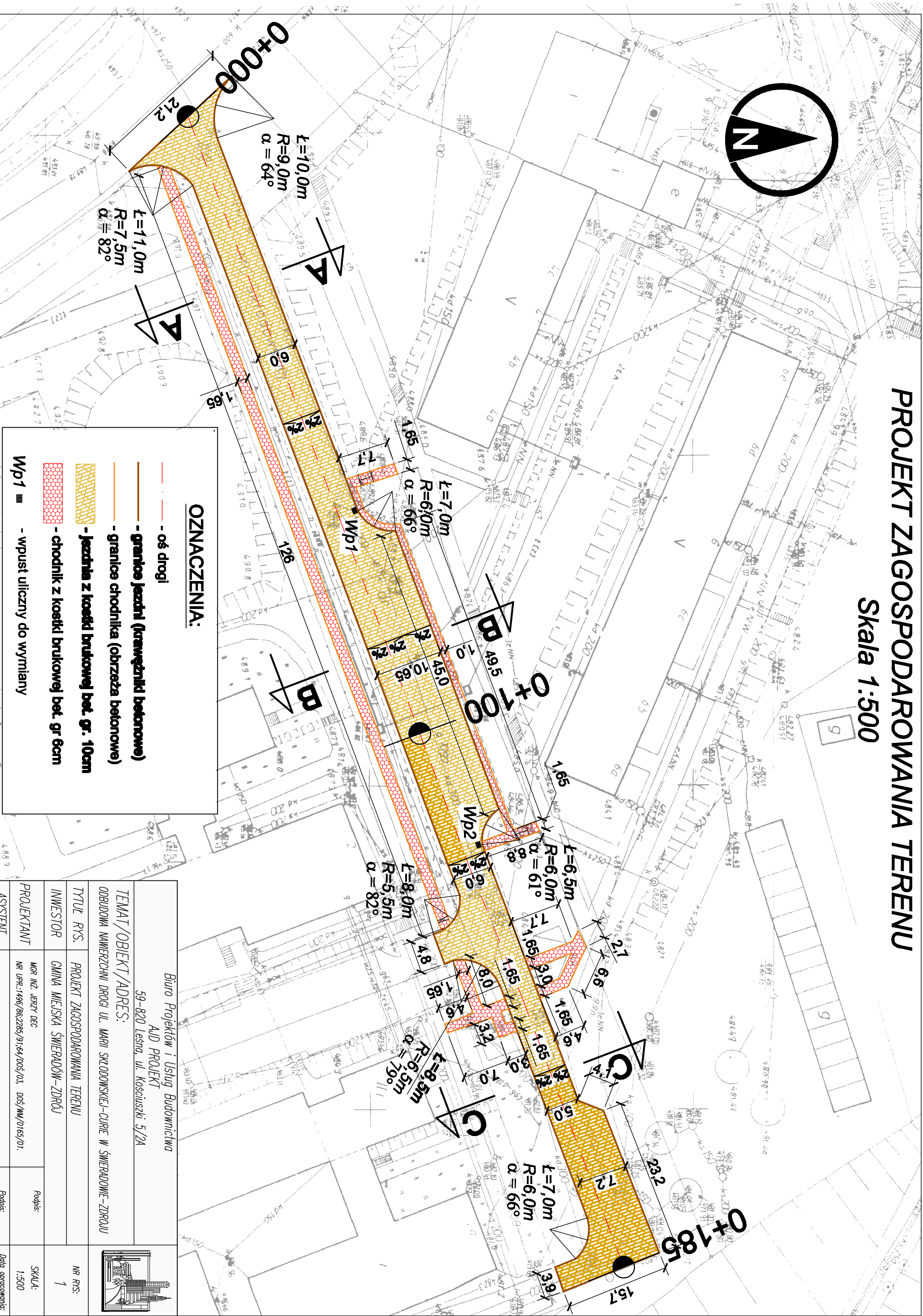


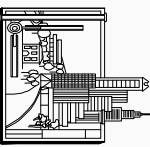
PROJEKT ZAGOSPODAROWANIA TERENU

Skala 1:500



OZNACZENIA:

- oś drogi
- granice jezdni (grawężniki betonowe)
- granice chodnika (obrzeża betonowe)
- jezdnie z kostki brukowej bet. gr. 10cm
- chodnik z kostki brukowej bet. gr 8cm
- Wp1 - wpust uliczny do wymiary

Biuro Projektów i Usług Budownictwa AUD PROJEKT 59-820 Lesna, ul. Kosciuszki 5/2A			
TEMAT/OBIEKT/ADRES: ROBOTA WYKONAWCZA DROGI UL. MARI SKŁODOWSKIEJ-CURIE W ŚWIERADOWIE-ZDRÓJU			
TYTUŁ RVS.	PROJEKT ZAGOSPODAROWANIA TERENU		NR RVS: 1
INWESTOR	GMINA MIEJSKA ŚWIERADÓW-ZDRÓJ		
PROJEKTANT	MGR INŻ. JERZY DEC NR UPB.:1496/8662285/9164/D05/03. D05/MM/0165/01.		Podpis:  SKALA: 1:500
ASYSTENT PROJEKTANTA	MGR INŻ. KONRAD PAŚ	Podpis:  Data opracowania: Sierpień 2011r.	