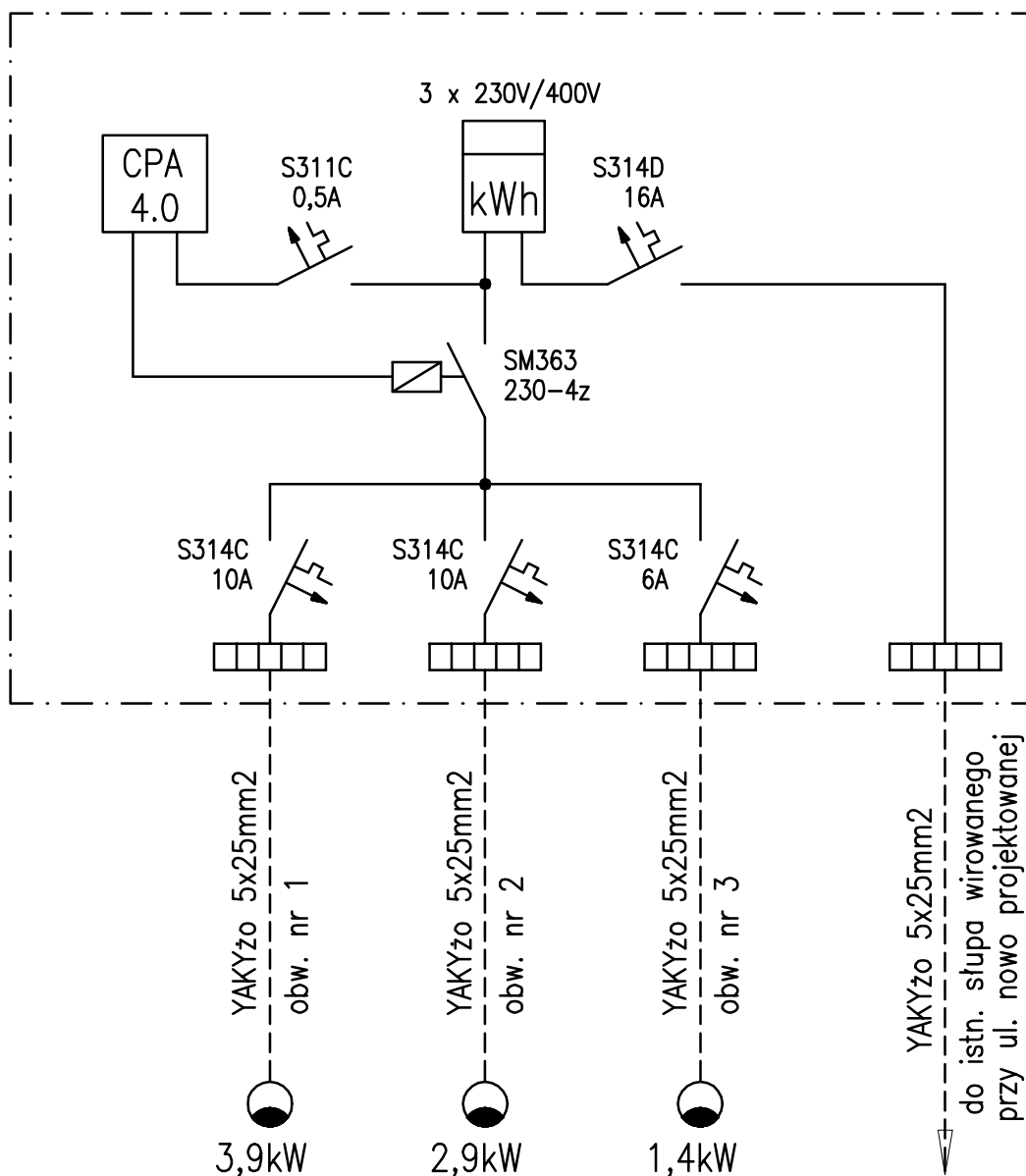


# S0-1



## PROJEKT BUDOWLANY ZAMIENNY

TEMAT	PROJEKT BUDOWY DROGI GMINNEJ (ulicy lokalnej od ul. Kardynała Stefana Wyszyńskiego z łącznikiem do ul. Piastowskiej) WRAZ Z INFRASTRUKTURĄ – OŚWIETLENIE ULICY		
OBIEKT	ULICA GMINNA W Świeradowie-Zdrój		
ADRES OBIEKTU	ŚWIERADÓW-ZDRÓJ dz nr.49/5, 50/6, 50/5, 48/4, 47/2, 47/3, 41/2, 42/1, 41/4, 44, 40/1, 25/4, 34, 31/2, 32/4, 33, 35/1, 37, 38, 51, 46/1 Ob.4 AM 9, 75/16 Ob.4 AM 10		
INWESTOR	GMINA MIEJSKA ŚWIERADÓW-ZDRÓJ ul. Marszałka J. Piłsudskiego 15 59-850 Świeradów-Zdrój		
PROJEKTANT	IMIE I NAZWISKO SPECJALNOŚĆ / NUMER UPRAWNIENI mgr inż. Paweł Rzęczycki inst.elektryczne/upr. nr 9/98/JG	DATA	PODPIS
SPRAWDZAJ.	inż. Zenon Rzęczycki inst.elektryczne/upr. rzeczozn. nr 3/94	marzec 2009	
TRZĘŚĆ	SCHEMAT SZAFKI OŚWIETLENIOWEJ S0-1		RYS. NR 3

