



Lokalizacja	Plac zabaw przy Czarnym Potoku		
Temat	Projekt zagospodarowania terenu urządzeniemi zabawowymi dla dzieci ORIENTACJA		
Inwestor	Urząd Miasta Świerdów-Zdrój ul. Piłsudskiego 15, 59-850 Świerdów-Zdrój		
Projektant	mgr inż arch. A. ZDZIEBKO	upr.bud.nr13/99	
Projektant	arch. M. MILINKOWIĆ	-	
LUTY 2009	Skala: 1 : 1000	Nr DS:	1

WZGLĘDNY P.U. zastrzega sobie wszelkie prawa do ochrony praw autorskich na podstawie Ustawy z dnia 04.02.1994 o prawie autorskim i prawach pokrewnych (Dz. U. z 20.04.03 z późn. zm.) w szczególności 73 i 74 § 1 ustawy.

Plac zabaw dla dzieci

- ## Wjeście - furtka

Ogrodzenie istniejące

Brama wjazdowa

Wejście - furta

Nawierzchnia bezpieczna

Obrzeże betonowe

Ogrodzenie uzupełniające

Localizacja	Plac zabaw przy Czarnym Potoku																																											
Tema	Projekt zagospodarowania terenu urządzeniami zabawowymi dla dzieci PROJEKT																																											
Inwestor	Urząd Miasta Świerdów-Zdrój ul. Piłsudskiego 15, 59-850 Świerdów-Zdrój																																											
Projektant	mgr inż arch. A. ZDZIEBKO upr.bud.m/3/99																																											
Projektant	arch. M. MILINKOWICZ -																																											
LUTY 2009	Skala:	1 : 200	<table><tr><td>Wzrost dziecka</td><td>100 cm</td><td>150 cm</td><td>200 cm</td><td>250 cm</td><td>300 cm</td><td>350 cm</td><td>400 cm</td><td>450 cm</td><td>500 cm</td><td>550 cm</td><td>600 cm</td><td>650 cm</td><td>700 cm</td><td>750 cm</td><td>800 cm</td><td>850 cm</td><td>900 cm</td><td>950 cm</td><td>1000 cm</td></tr><tr><td colspan="21">Nr rys.:</td></tr></table>	Wzrost dziecka	100 cm	150 cm	200 cm	250 cm	300 cm	350 cm	400 cm	450 cm	500 cm	550 cm	600 cm	650 cm	700 cm	750 cm	800 cm	850 cm	900 cm	950 cm	1000 cm	Nr rys.:																				
Wzrost dziecka	100 cm	150 cm	200 cm	250 cm	300 cm	350 cm	400 cm	450 cm	500 cm	550 cm	600 cm	650 cm	700 cm	750 cm	800 cm	850 cm	900 cm	950 cm	1000 cm																									
Nr rys.:																																												
		2																																										

WZROST DZIECKA

Zastrzeżenie: Wszelkie prawa do ochrony praw autorskich są poszczególnymi

z dnia 02.02.1994 o prawie autorskim i prawach pokrewnych (Dz. U. nr 24 poz. 83) i ustawy z dnia 13.03.2003

Plac zabaw dla dzieci

1. Karuzela trójramienna
2. Zestaw zabawowy "Balbinka 01"
3. Zestaw "Karolinka" z zjeżdżalniami podwójną
4. Wielokąt sprawnościowy
5. Huśtawka wahadłowa podwójna
6. Huśtawka wahadłowa "Maluch"
7. Huśtawka sprężynowa "Tuba"
8. Huśtawka sprężynowa "Kiwak"
9. Huśtawka wagowa "Ważka"
10. Lokomotywa z podestem
11. Wagonik półotwarty
- R Regulamin Placu zabaw
- L Ławka "Lambda 5"
- K Kosz na śmieci

Nawierzcinię bezpieczna placu zabaw - P = 186m²

piasek płukany frakcji 0,2 - 2mm gr. warstwy min. 20cm, lub

zwirek zaokrąglony frakcji 2 - 8mm gr. warstwy min. 20cm

Obrzeże nawierzchni bezpiecznej - $L = 77\text{m}$

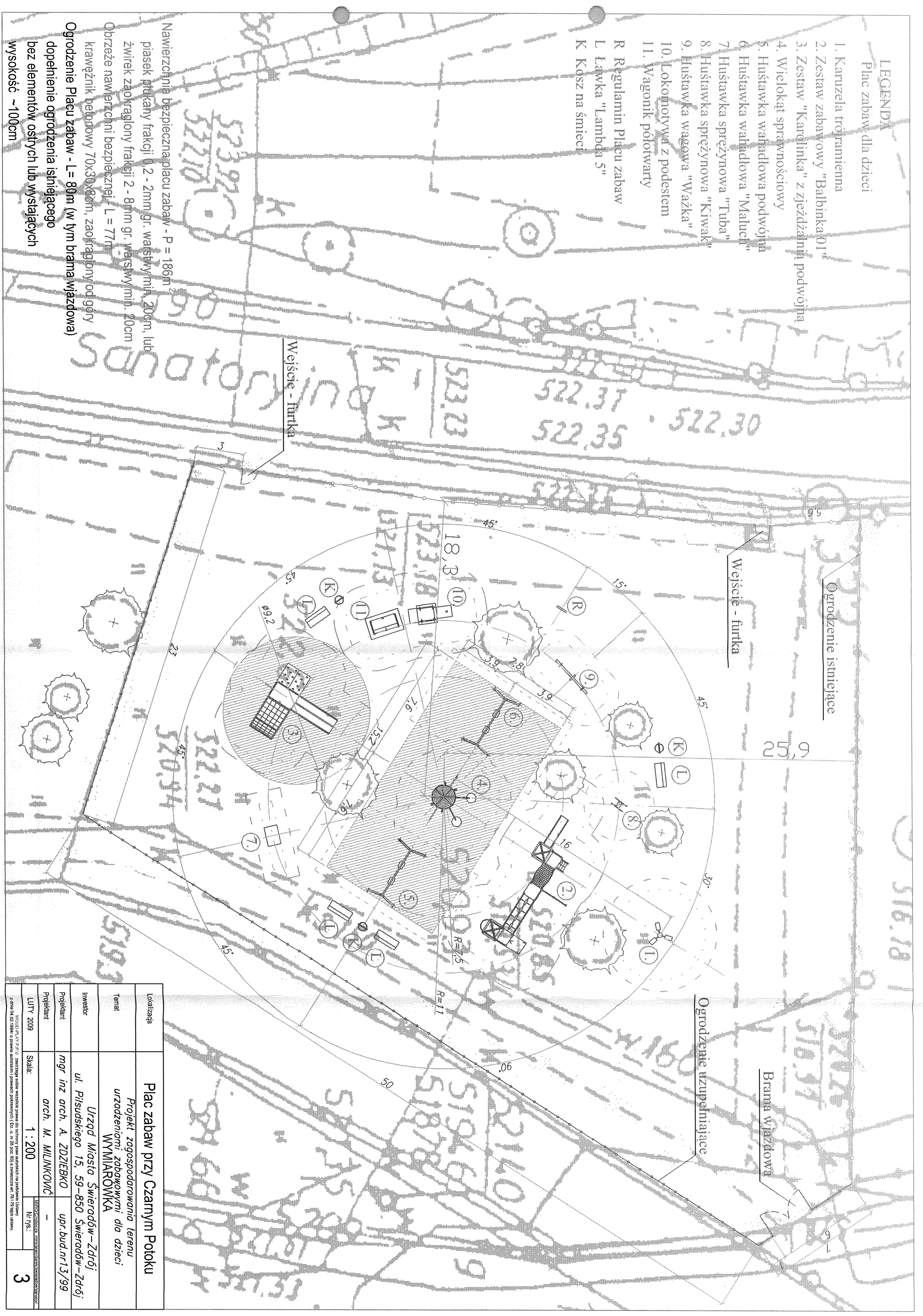
krążek drewniany 70x30x8cm, zaokrąglony od góry

Ogrodzenie Placu zabaw - $L = 80\text{m}$ (w tym brama wjazdowa)

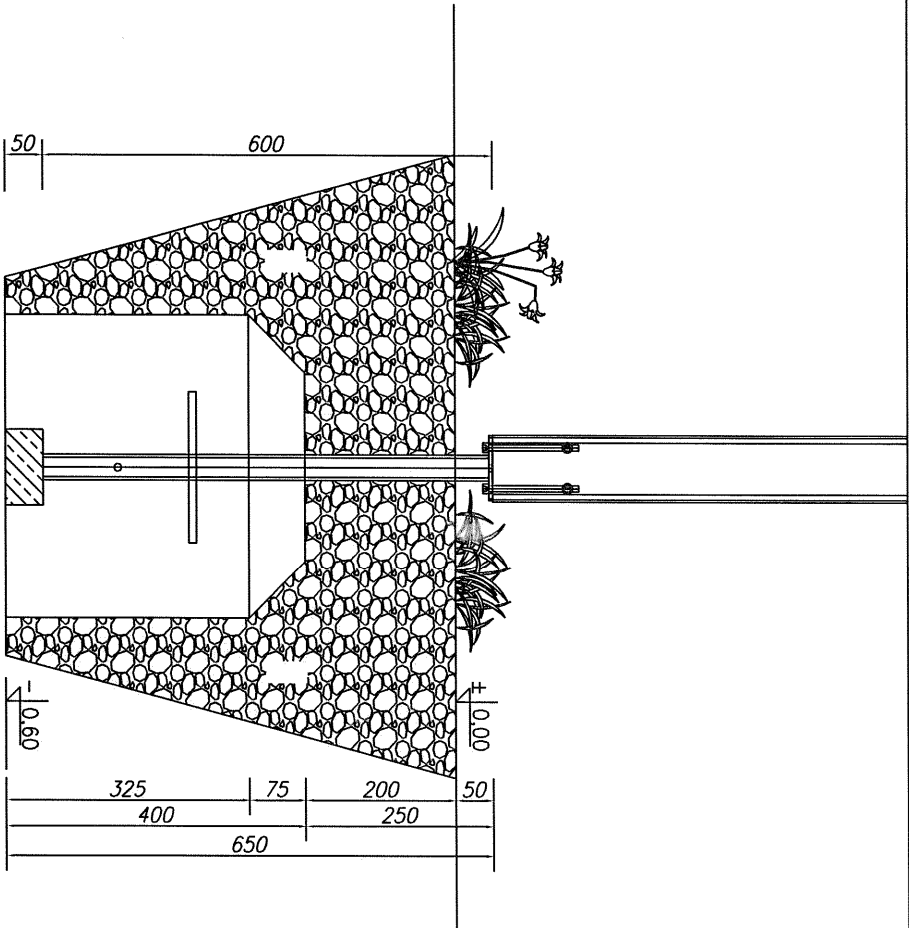
dopełnienie ogrodzenia istniejącego

bez elementów ostrych lub wystających

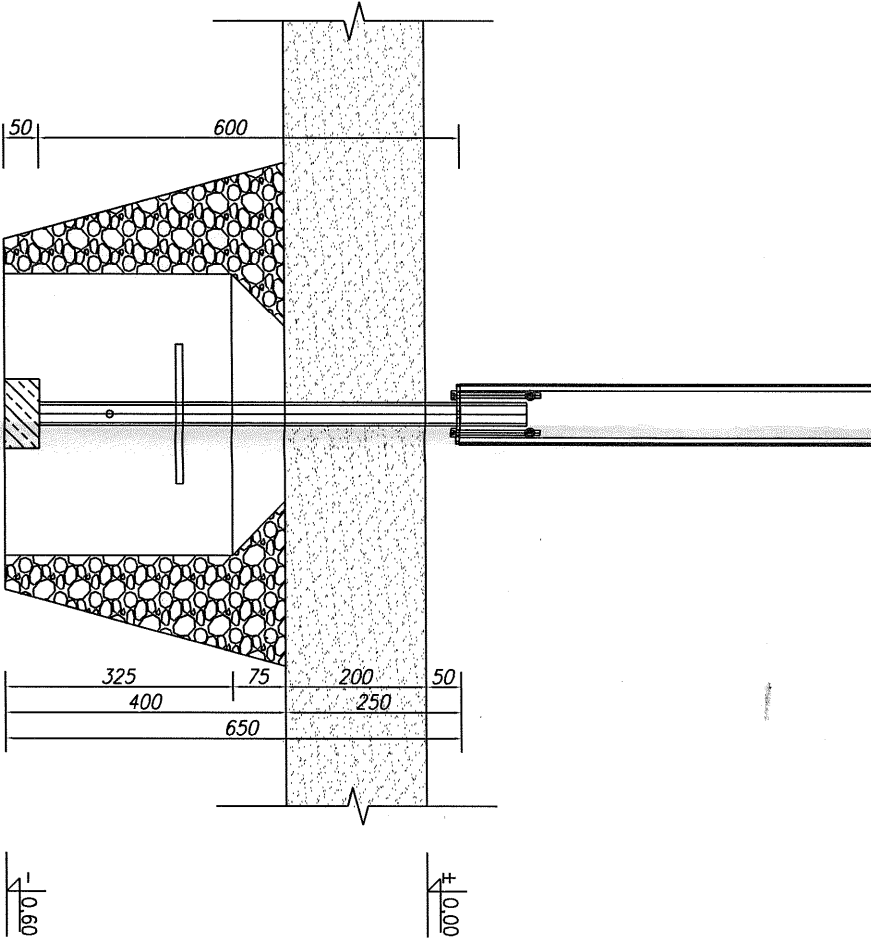
wysokość ~100cm



lokalizacja	Plac zabaw przy Czarnym Potoku		
temat	Projekt zagospodarowania terenu urządzeniami zabawowymi dla dzieci WYMIAROWKA		
inwestor	Urząd Miasta Świeradów - Zdrój ul. Piłsudskiego 15, 59-850 Świeradów - Zdrój		
projektant	mgr inż arch. A. ZDZIEBKO upr. bud. nr 13/99		
projektant	arch. M. MILINKOWIĆ		
luty 2009	skala:	1 : 200	3
		nr 19s..	

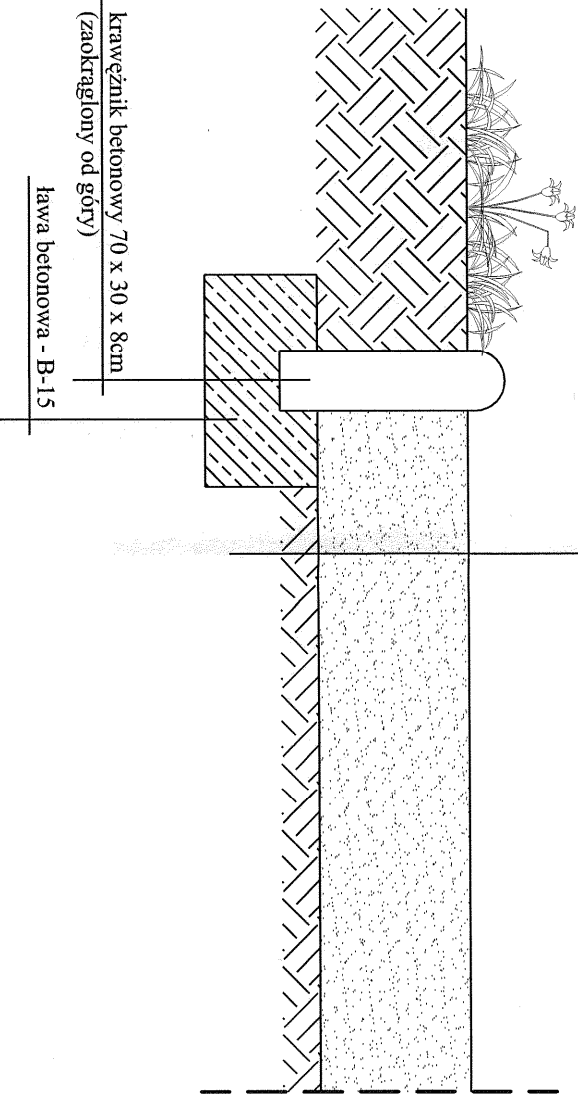


FUNDAMENT DLA NAWIERZCHNI TRAWIASTEJ



FUNDAMENT DLA NAWIERZCHNI SYPKIEJ

nawierzchnia bezpieczna - 20cm
 piasek płukany o frakcji 0,2 - 2mm, lub
 żwirki okrągły o frakcji 2 - 8mm
 grunt rodzimy



PRZEKRÓJ PRZEZ NAWIERZCHNIĘ BEZPIECZNĄ

Localizacja	Plac zabaw przy Czarnym Potoku		
Temat	Projekt zagospodarowania terenu urządzeniami zabawowymi dla dzieci PRZEKROJE		
Inwestor	Urząd Miasta Świeradów-Zdrój ul. Piłsudskiego 15, 59-850 Świeradów-Zdrój		
Projektant	mgr inż arch. A. ZDZIEBKO	upr.bud.nr13/99	
Projektant	arch. M. MLINKOWICZ	-	
Luty 2009	Skala:	1 : 10	Nr rys.: 4
WOOD-PLAY P.PL. Zastrzega sobie wszelkie prawa do ochrony praw autorskich na podstawie ustawy z dnia 04.02.1994r o prawie autorskim i prawach pokrewnych (Dz. u. nr 28 poz. 83) a zwłaszcza art. 70 i 73 tego ustawy.			