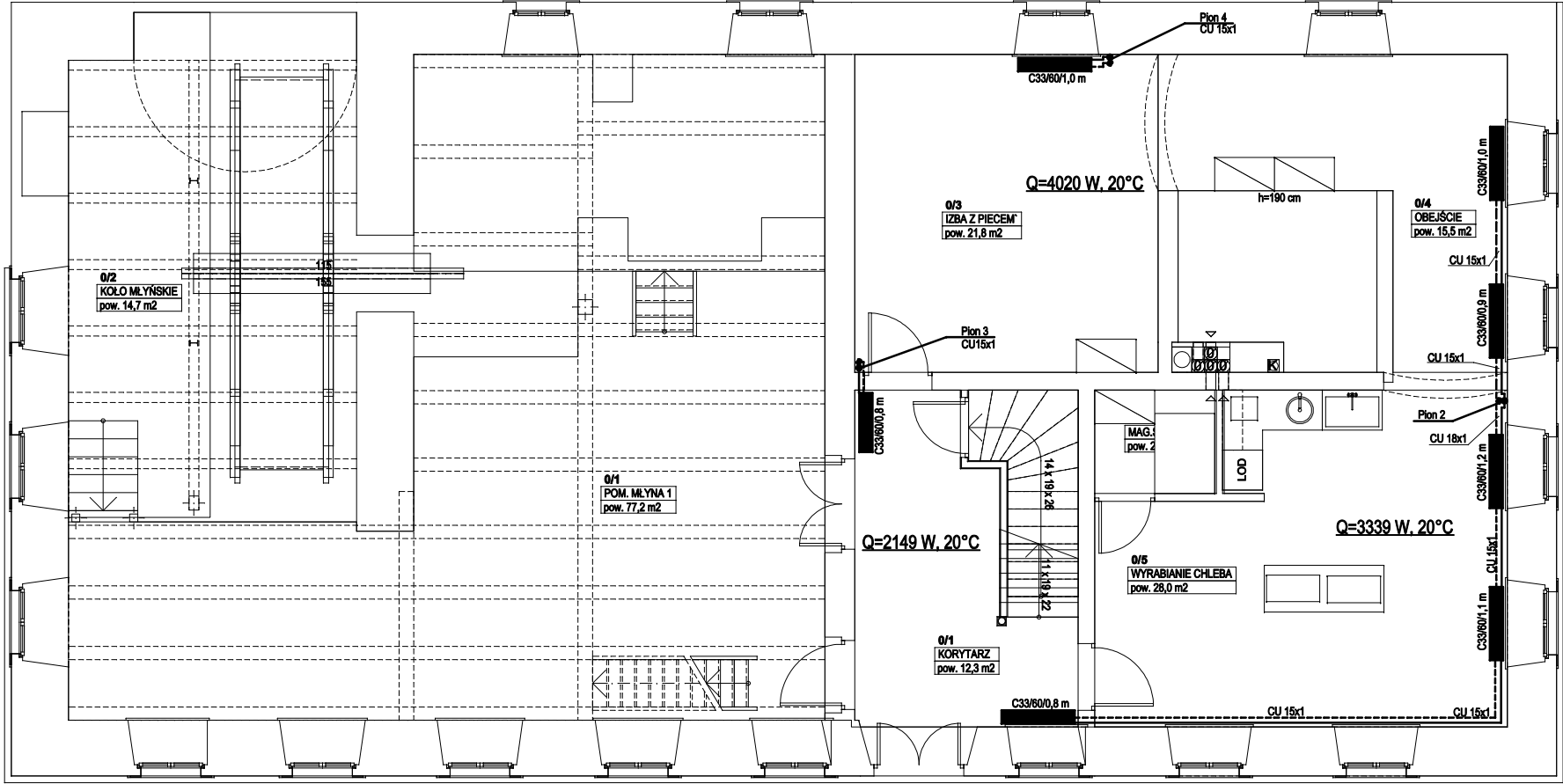


Instalacja c.o. młyna - Rzut parteru.
SKALA 1:100.



UWAGI do instalacji c.o.:
Zastosowano grzejniki płytowe Purmo C33 o wysokości 600 mm i długości jak na rysunkach. W pomieszczeniu technicznym kotłowni (1/8) przyjęto opcjonalnie grzejnik c11/300/0,4m. Grzejniki zasilane bocznie, przy wykorzystaniu zaworów termostatycznych typu AV6-K, kątowych z nastawą wstępną, f-my OVENTROP-na zasilaniu oraz zaworów powrotnych kątowych typu COMBI-3-K, f-my OVENTROP-na powrocie. Przyjęto przewody miedziane wg EN 1057, łączonych kapilarnie przez lutowanie. Przewody c.o. prowadzić w miarę możliwości w bruzdach ściennych.
W łazienkach zastosowano grzejniki łazienkowe typu Santorini o wysokości 1134 mm i długości jak na rysunkach.
Montować odpowietrzniki automatyczne w najwyższych punktach instalacji.
Na przewodzie powrotnym do kotła grzewczego zastosować zawór do wstępnej reulacji strumienia przepływu STA, dn 15 f-my Tour&Anderson

UWAGI do źródła ciepła c.o.:
Do projektu przyjęto wiszący gazowy kocioł grzewczy z zamkniętą komorą spalania typu turboTEC VU 282/3-5 firmy Vaillant, współpracujący z pojemnościowym podgrzewaczem wody użytkowej.
Przed zainstalowaniem kotła należy starannie przepłukać instalację grzewczą, zaś od zaworu bezpieczeństwa należy wyprowadzić przewód kanalizacyjny z zasyfonowaniem. Wszelkie prace instalacyjne kotła oraz podłączenia, wodne, gazowe, powietrzno-spalinowe realizować poprzez autoryzowany serwis Vaillant.

Tytuł projektu	Remont, przebudowa i zmiana sposobu użytkowania zespołu budynków wchodzących w skład siedziska z mynem wodnym w Świeradów-Zdroju.	Projektował	Instalacje sanitarne	inż. Grzegorz Sulkowski	Upr. bud. nr 59101/DUW	Podpis
Lokalizacja	Świeradów-Zdrój, ul. Lwówecka 5, działka nr 21 obr. I AM 6.	Asystent proj.		mgr inż. Dariusz Sikorski		Podpis
Inwestor	Gmina Świeradów-Zdrój	Sprawdził				Podpis
Tytuł rysunku	Instalacja c.o. młyna - Rzut parteru.	Skala	1:100.	Nr rys.	IS-11.	Podpis
				Data	04.2009.	Inst. sanitarny