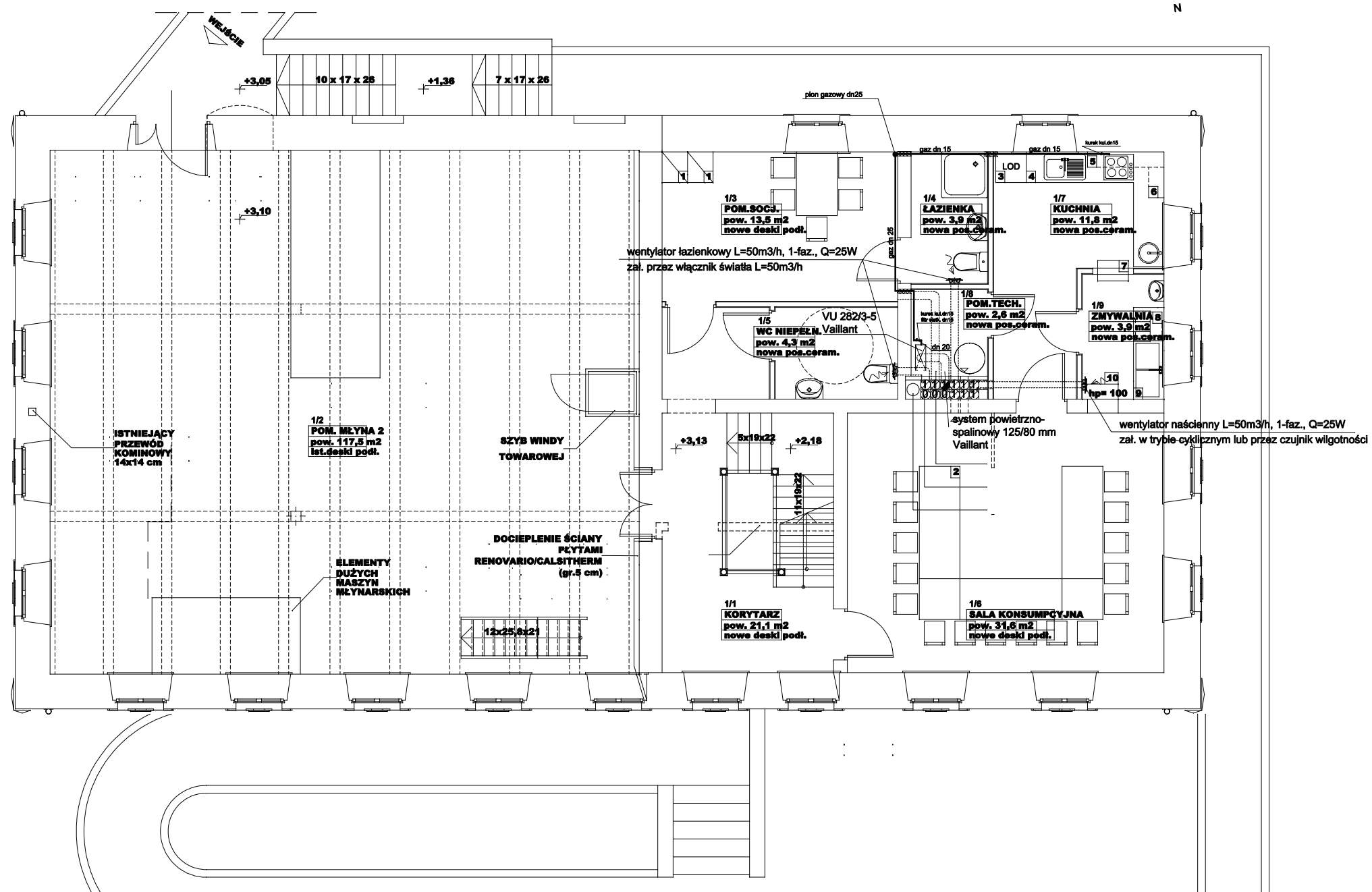



SKALA 1:100.



	Tytuł projektu	Remont, przebudowa i zmiana sposobu użytkowania zespołu budynków wchodzących w skład siedziska z mytnym wodnym w Świeradowie-Zdroju.			Projektował	inż. Grzegorz Sulkowski	Upr. bud. nr 59101/DUW	Podpis
	Lokalizacja	Świeradów-Zdrój, ul. Lwówecka 5, działka nr 21 obr. I AM 6.			Asystent proj.	mgr inż. Dariusz Sikorski		Podpis
	Inwestor	Gmina Świeradów-Zdrój			Sprawdził			Podpis
	Tytuł rysunku				Skala	Nr rys.	Data	Podpis
	Instalacja gazowa i wentylacja - Rzut I piętra.			Skala		1:100.	04.2009.	Inst. sanitarnie.