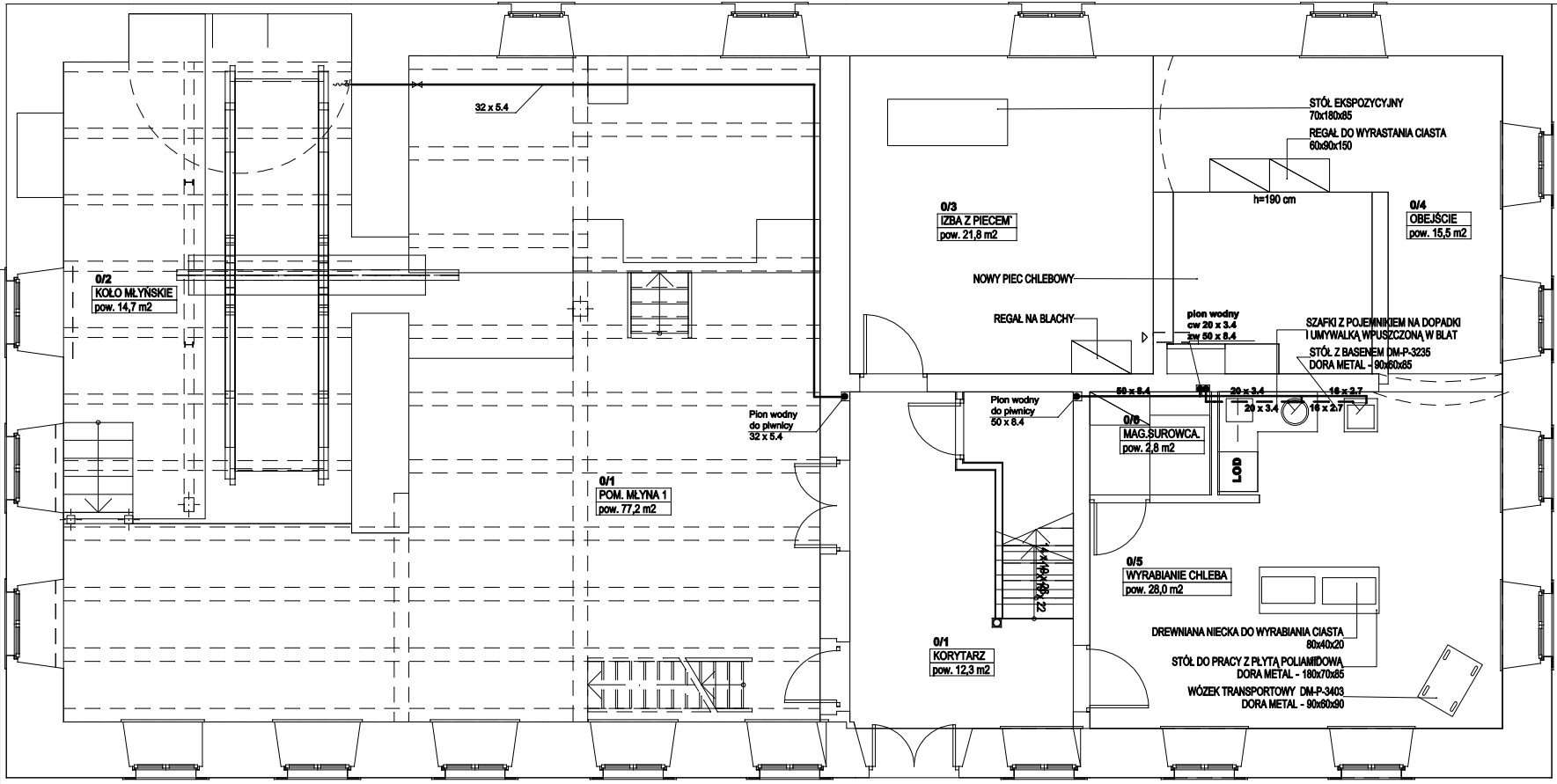


Instalacja wodna młyna - Rzut parteru.

SKALA 1:100.



Tytuł projektu	Remont, przebudowa i zmiana sposobu użytkowania zespołu budynków wchodzących w skład siedziska z młynem wodnym w Świeradowie-Zdroju.	Projektował	inż. Grzegorz Sulkowski	Upr. bud. nr 59101/DUW	Podpis
Lokalizacja	Świeradów-Zdrój, ul. Lwówecka 5, działka nr 21 obr. I AM 6.	Asystent proj.	mgr inż. Dariusz Sikorski		Podpis
Inwestor	Gmina Świeradów-Zdrój	Sprawił			Podpis
Tytuł rysunku	Instalacja wodna młyna - Rzut parteru.	Skala	1:100.	Studium	Podpis
		Nr rys.	IS-2.	Data	Inst. sanitame.
				04.2009.	