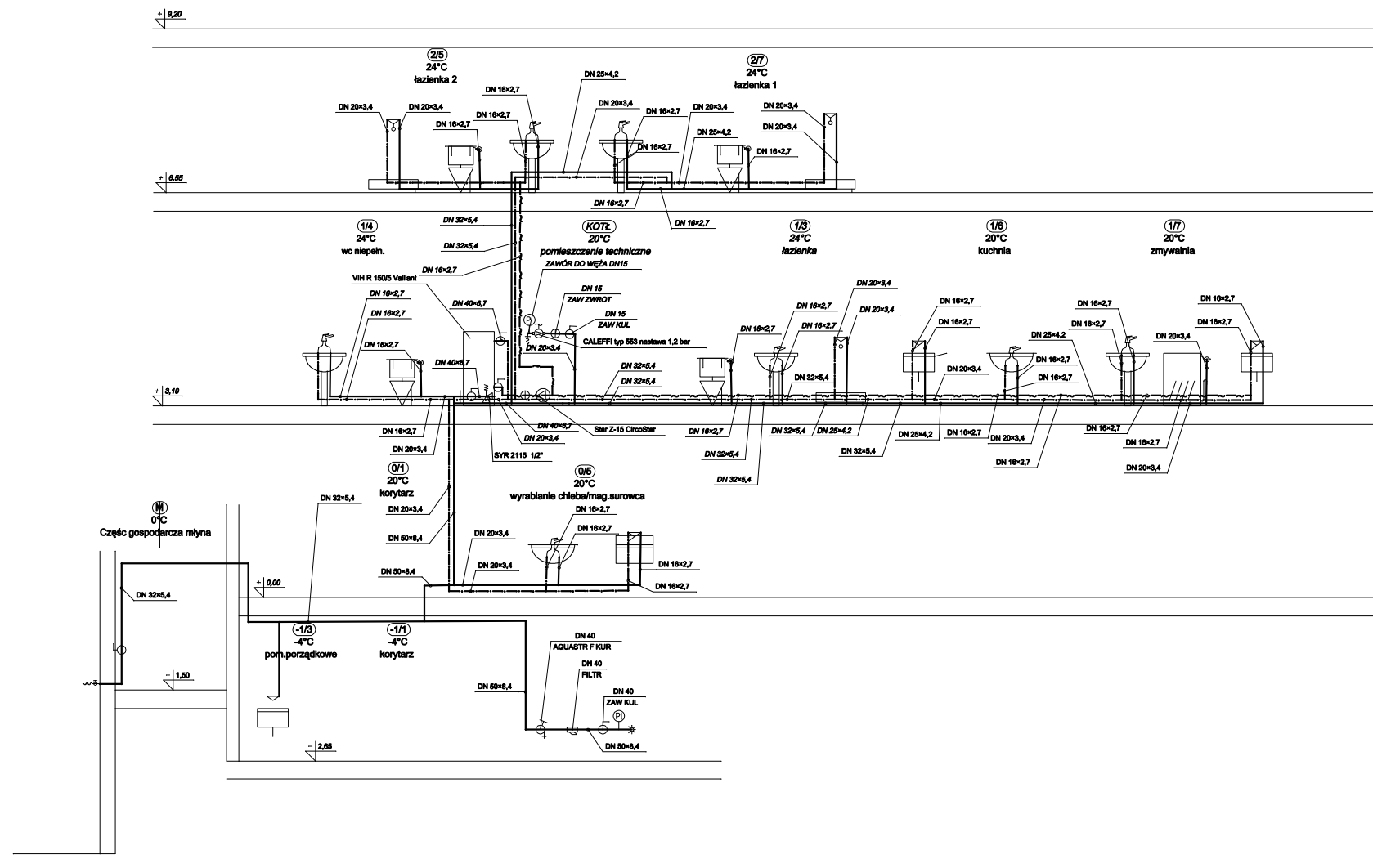



SKALA 1:100.



	Tytuł projektu	Remont, przebudowa i zmiana sposobu użytkowania zespołu budynków wchodzących w skład siedziska z młynem wodnym w Świeradowie-Zdroju.			Projektował Instalacje sanitarne	inż. Grzegorz Sulkowski	Upr. bud. nr 591/01/DUW	Podpis	
	Localizacja	Świeradów-Zdrój, ul. Lwówecka 5, działka nr 21 obr. I AM 6.			Asystent proj.	mgr inż. Dariusz Sikorski		Podpis	
	Inwestor				Sprawdził			Podpis	
								Podpis	
	Tytuł rysunku	Gmina Świeradów-Zdrój						Podpis	
Instalacja wodna młyna - Rozwinięcie.					Skala 1:100.	Nr rys. IS-5.	Data 04.2009.	Studium Proj. budowlany	Brzozda Inst. sanitarne.