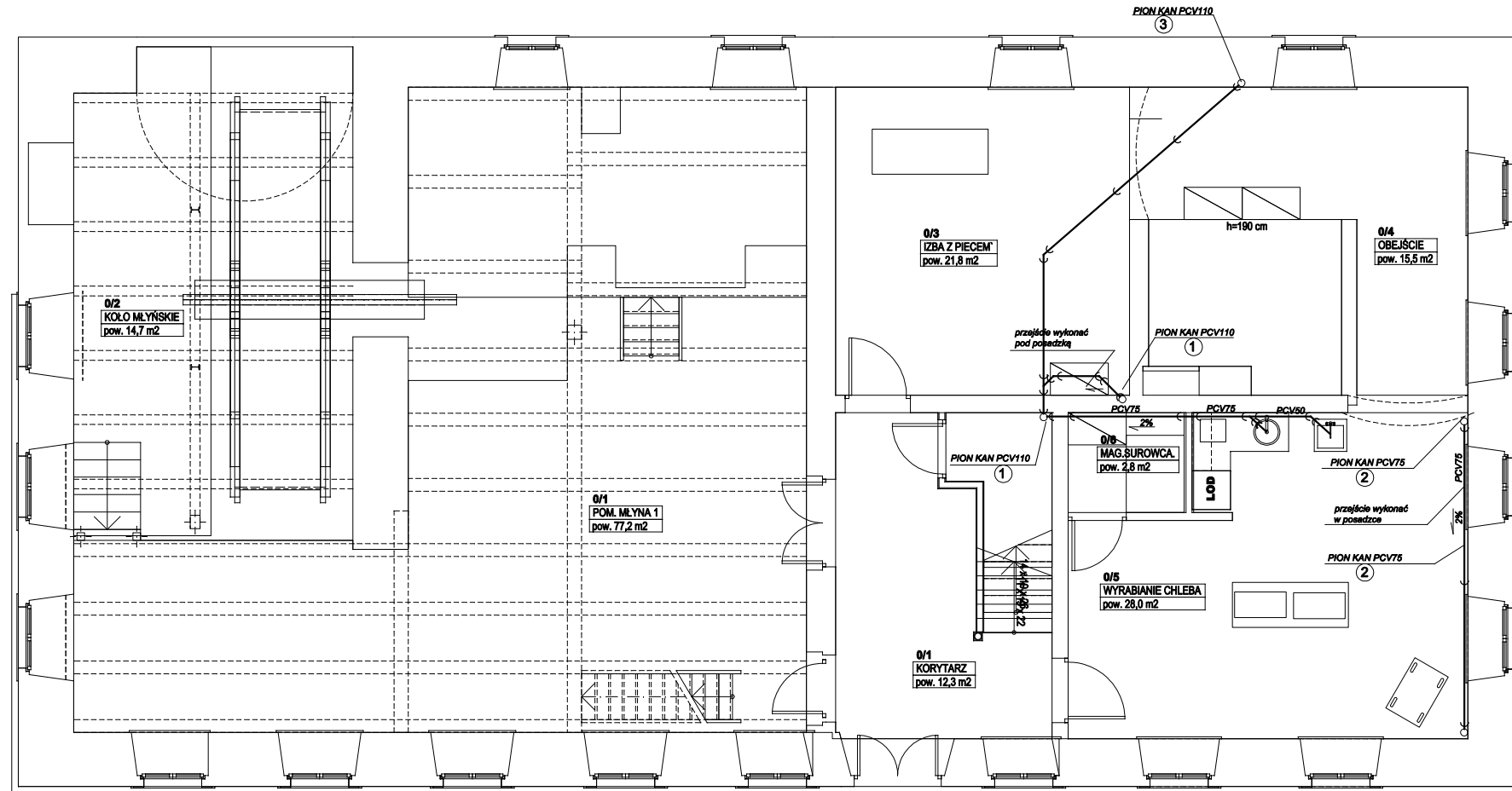



SKALA 1:100.



	Tytuł projektu				Projektował	inż. Grzegorz Sulkowski	Upr. bud. nr 591/01/DUW	Podpis
	Remont, przebudowa i zmiana sposobu użytkowania zespołu budynków wchodzących w skład siedziska z młynem wodnym w Świeradowie-Zdroju.				Asystent proj.	mgr inż. Dariusz Sikorski		Podpis
	Lokalizacja							Podpis
	Świeradów-Zdrój, ul. Lwówecka 5, działka nr 21 obr. I AM 6.				Sprawdził			Podpis
	Inwestor							Podpis
	Gmina Świeradów-Zdrój							
	Tytuł rysunku				Skala	Nr rys.	Data	Inst. sanitarne.
	Kanalizacja sanitarna młyna - Rzut parteru.				1:100.		04.2009.	Inst. sanitarne.