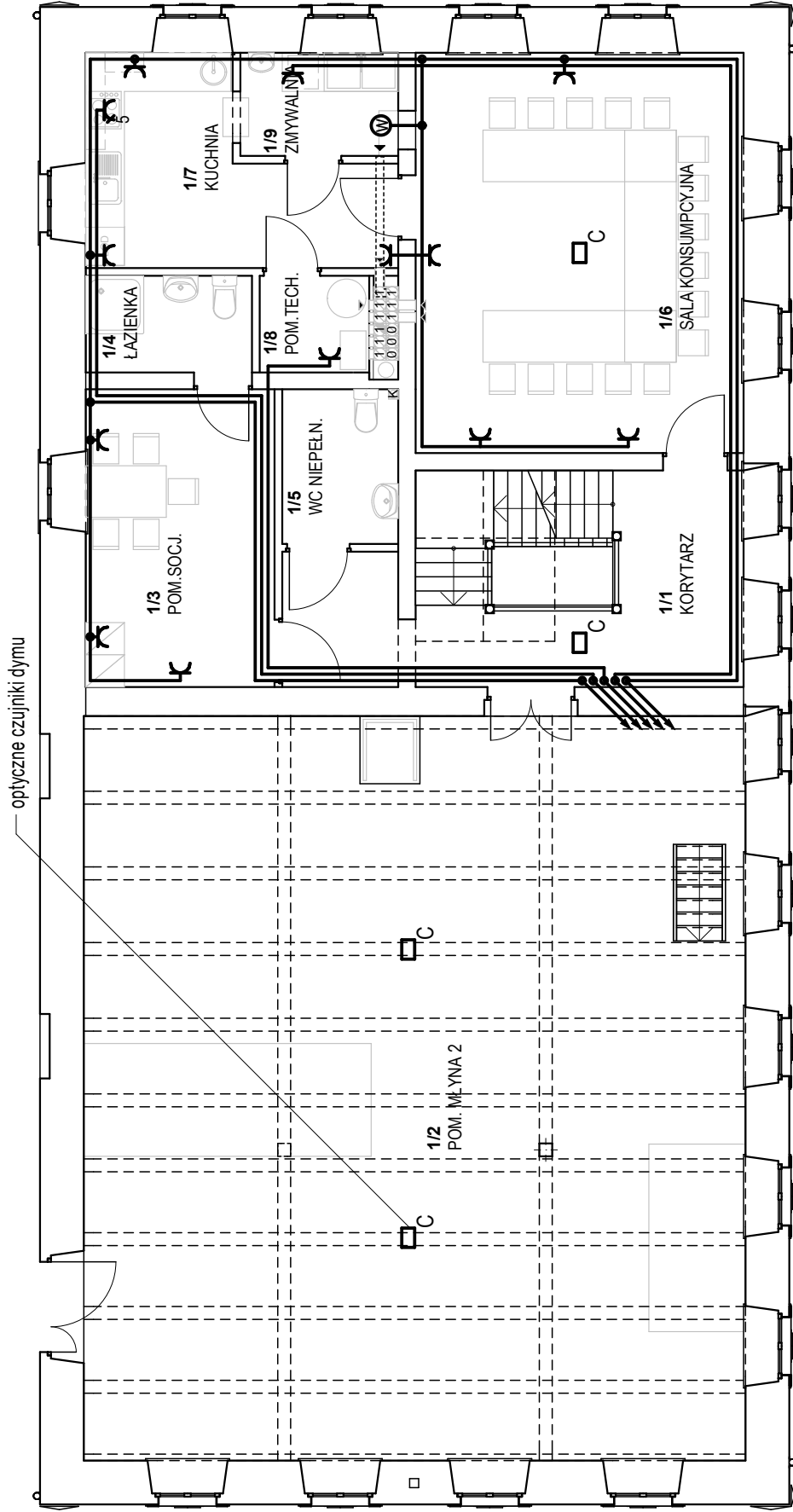
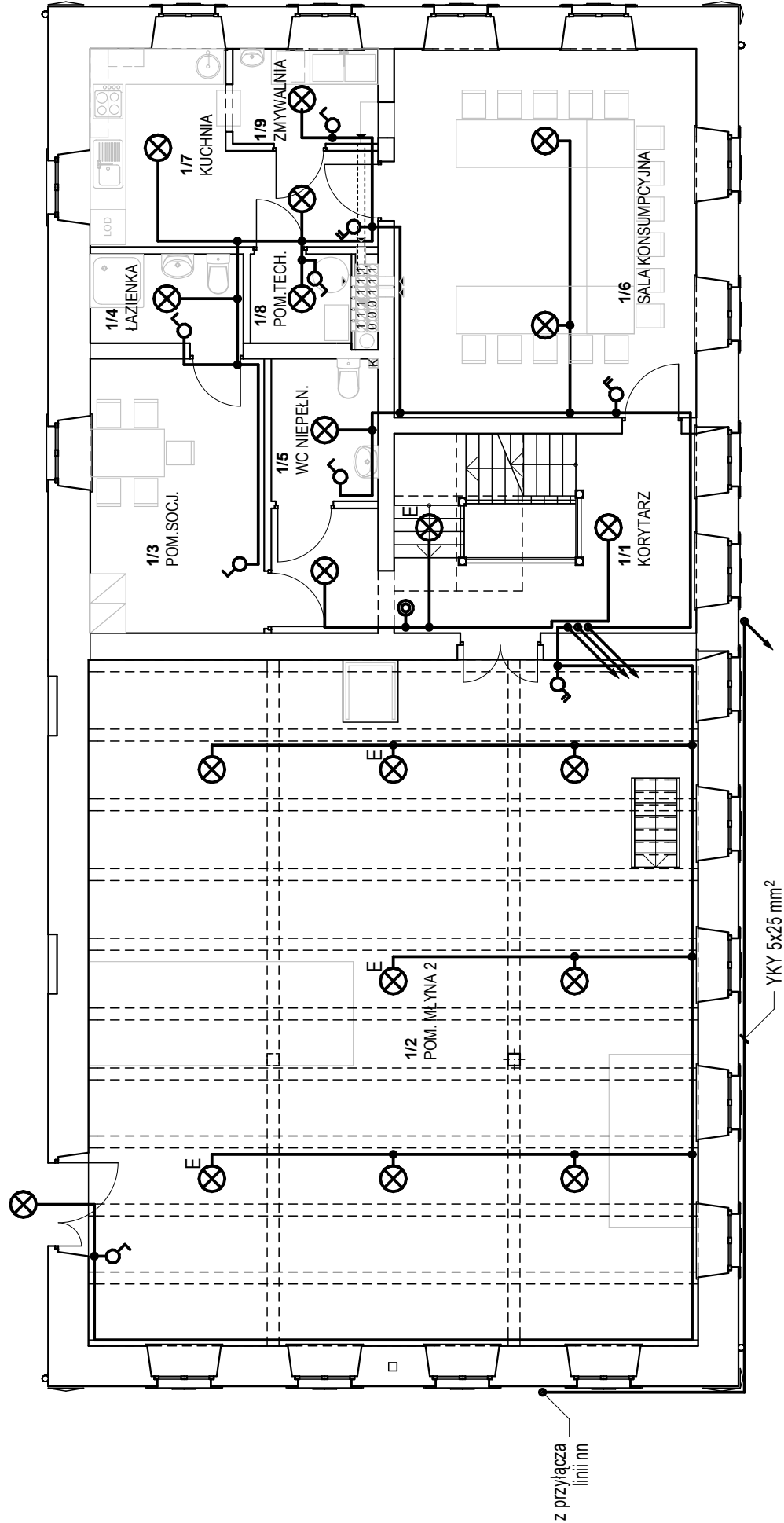


# INSTALACJA OŚWIETLENIA I GNIAZD W MŁYNIE- RZUT PIĘTRA

SKALA 1:100



Tytuł projektu	Remont, przebudowa i zmiana sposobu użytkowania zespołu budynków wchodzących w skład siedziska z młynem wodnym w Świeradowie-Zdroju	Projektował	Instalacyjne	mgr inż. Ryszard Wiatr	23.96 i 10.98/JG	24.24.03/E	Podpis
		Projektował	Instalacyjne	inż. Leon Miśkiewicz	DOŚ/IE/0970/02		Podpis
Lokalizacja	Świeradów-Zdrój, ul. Lwówecka 5, działka nr 21 obr. I AM 6						Podpis
Inwestor	Gmina Miejska Świeradów Zdrój						Podpis
Tytuł rysunku	INSTALACJA OŚWIETLENIA I GNIAZD W MŁYNIE - RZUT PIĘTRA	Skala	1:100	Nr rys.	E-3	Data	04.2009
					Studium	Proj. budowlany	Elektryka