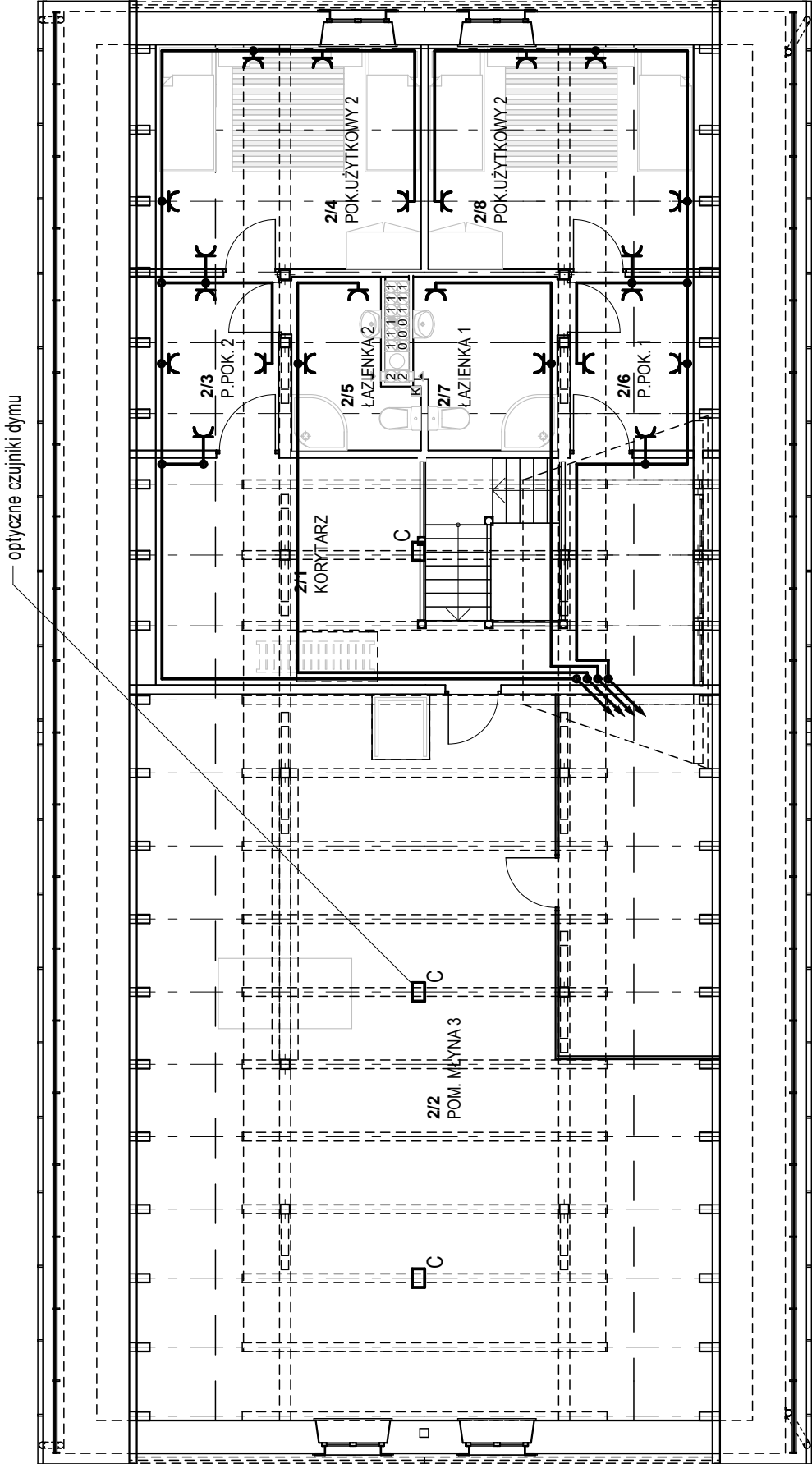
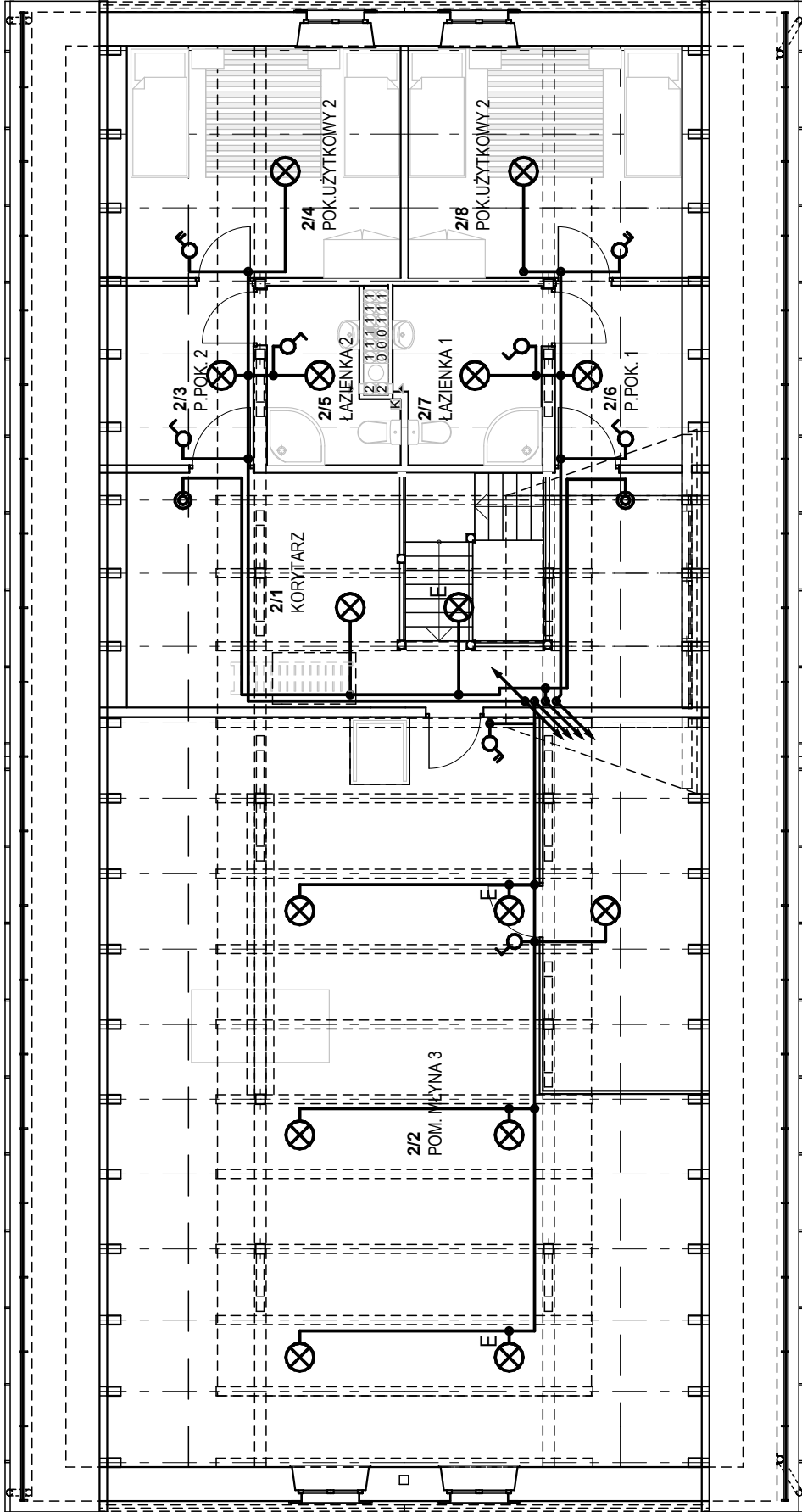


INSTALACJA OŚWIETLENIA I GNIAZD W MŁYNIE- RZUT PODDASZA

SKALA 1:100



Tytuł projektu	Remont, przebudowa i zmiana sposobu użytkowania zespołu budynków wchodzących w skład siedziska z młynem wodnym w Świeradowie-Zdroju			mgr inż. Ryszard Wiatr	23.96.10/98/JG.2424/03/E	Podpis
				inż. Leon Miśkiewicz	DOŚ/IE/0970/02	Podpis
Lokalizacja	Świeradów-Zdrój, ul. Lwówecka 5, działka nr 21 obr. I AM 6					Podpis
Inwestor	Gmina Miejska Świeradów Zdrój					Podpis
Tytuł rysunku	INSTALACJA OŚWIETLENIA I GNIAZD W MŁYNIE - RZUT PODDASZA			04.2009	Studium	Branża
					Proj. budowlany	Elektryka