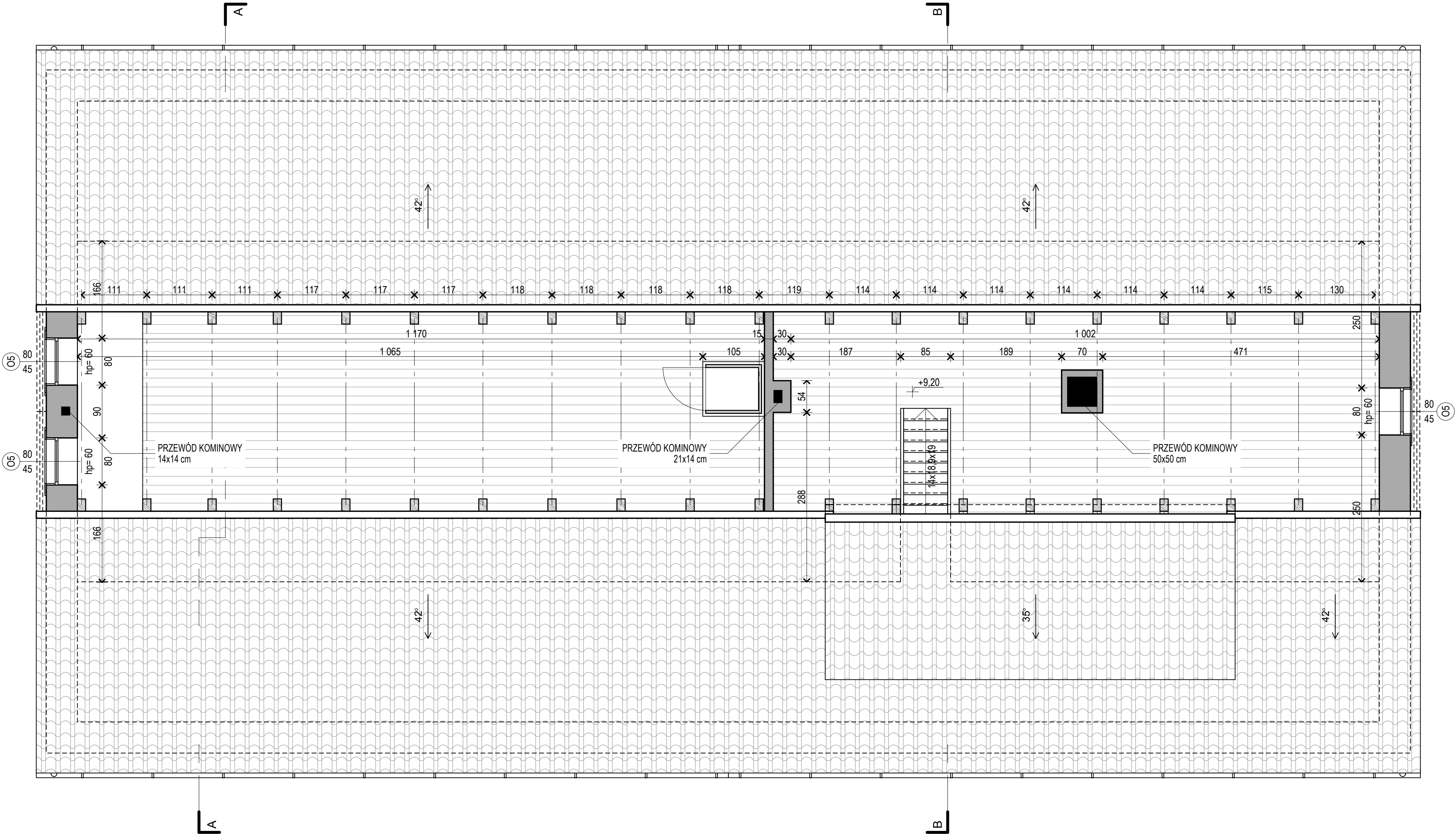
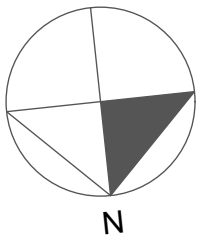


- UWAGI
1. PODANE WYMIARY OKIEN TO WYSOKOŚĆ I SZEROKOŚĆ OTWORU MIERZONA W STANIE WYKOŃCZONYM ORAZ WYSOKOŚĆ PARAPETU MIERZONA DO WYKOŃCZONEJ PODŁOGI
 2. PODANE WYMIARY DRZWI TO WYSOKOŚĆ I SZEROKOŚĆ OTWORU MIERZONA W ŚWIETLE OŚCIEŻY DRZWI
 3. WSZYSTKIE WARSTWY PRZEKROJOWE PRZEGÓRD PRZEDSTAWIONO NA RYSUNKACH PRZEKROJÓW



	Tytuł projektu	Remont, przebudowa i zmiana sposobu użytkowania zespołu budynków wchodzących w skład siedziby z młynem wodnym w Świeradowie-Zdroju										Sporządził	Architektura	mgr inż. arch. Daniel Wilk	4506/DDIA	Podpis				
	Localizacja	Świeradów-Zdrój, ul. Lwówecka 5, działka nr 21 obr. I AM 6										Sporządził	Architektura	mgr inż. arch. Piotr Wyrostek		Podpis				
	Inwestor	Gmina Miejska Świeradów-Zdrój										Sporządził	Architektura	mgr inż. arch. Aldona Stanek		Podpis				
	Tytuł rysunku	INWENTARYZACJA MŁYNA - RZUT STRYCHU										Skala	1:50	Nr rys.	AK-SJ	Data	04.2009	Proj. budowlany	Studium	Brzoza