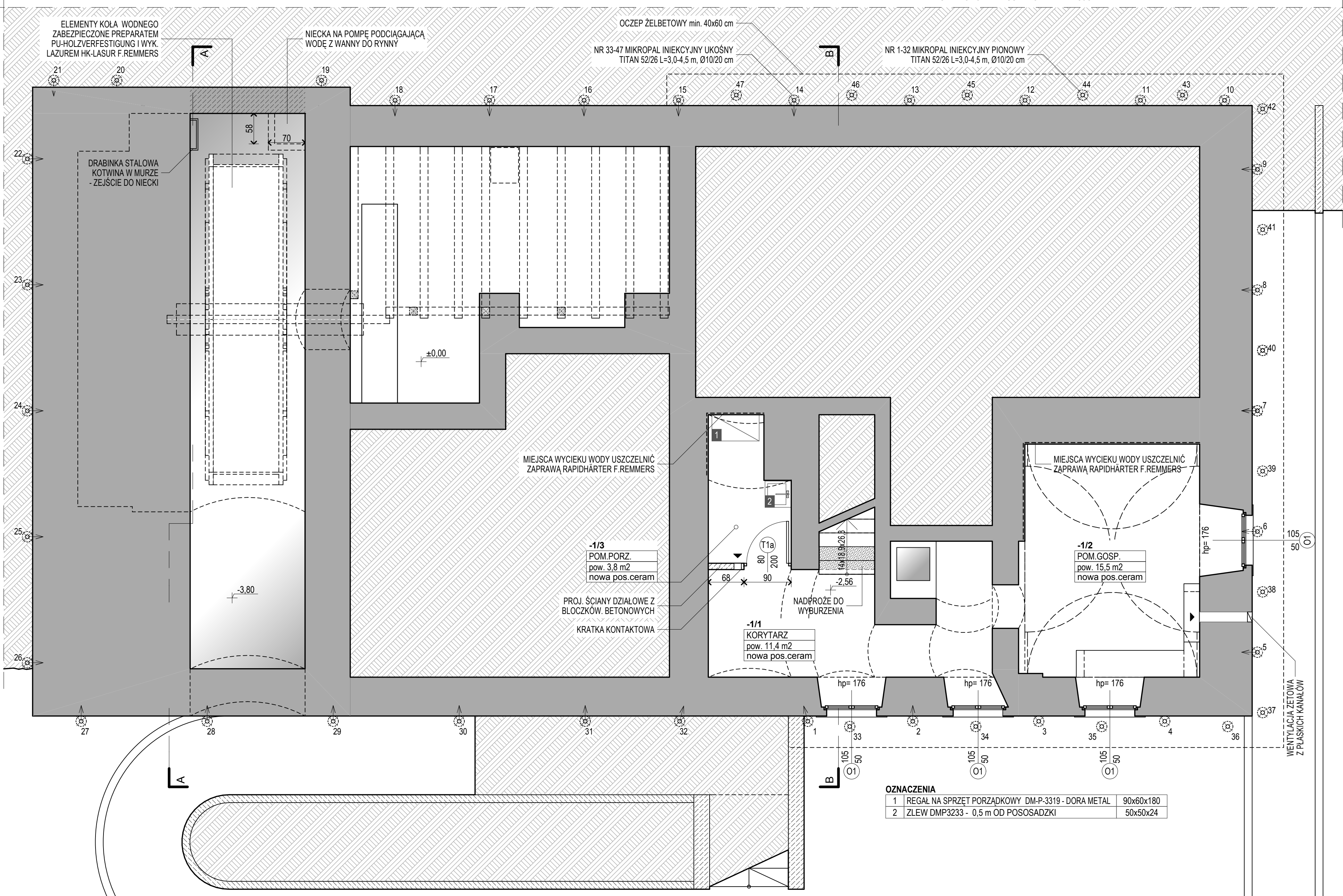
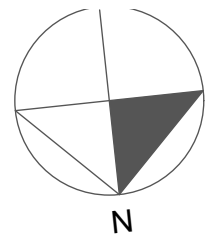


UWAGI

1. PODANE WYMIARY OKIEN TO WYSOKOŚĆ I SZEROKOŚĆ OTWORU MIERZONA W STANIE WYKOŃCZONYM ORAZ WYSOKOŚĆ PARAPETU MIERZONA DO WYKOŃCZONEJ PODŁOGI
2. PODANE WYMIARY DRZWI TO WYSOKOŚĆ I SZEROKOŚĆ OTWORU MIERZONA W ŚWIETLE OŚCIEŻY DRZWI
3. WSZYSTKIE WARSTWY PRZESZKÓD PRZEDSTAWIONO NA RYSUNKACH PRZESZKÓD



OZNACZENIA

1	REGAŁ NA SPRZĘT PORZĄDKOWY DM-P-3319 - DORA METAL	90x60x180
2	ZLEW DMP3233 - 0,5 m OD POSOSADZKI	50x50x24

Tytuł projektu	Remont, przebudowa i zmiana sposobu użytkowania zespołu budynków wchodzących w skład siedziby z młynem wodnym w Świeradowie-Zdroju	Projektant	Architektura	Inżynier	Architekt	Projektant	Architekt	Projektant	Architekt
	Świeradow-Zdrój, ul. Lwowska 5, działka nr 21 obr. AM 6	Projektant	Architektura	Inżynier	Architekt	Projektant	Architekt	Projektant	Architekt
	Gmina Miejska Świeradow-Zdrój	Projektant	Architektura	Inżynier	Architekt	Projektant	Architekt	Projektant	Architekt
	PROJEKT REMONTU MŁYNA - RZUT PIWNICY	Skala	1:50	Nr rys.	AK-17	Data	04.2009	Proj. budowlany	Arch. i konstr.