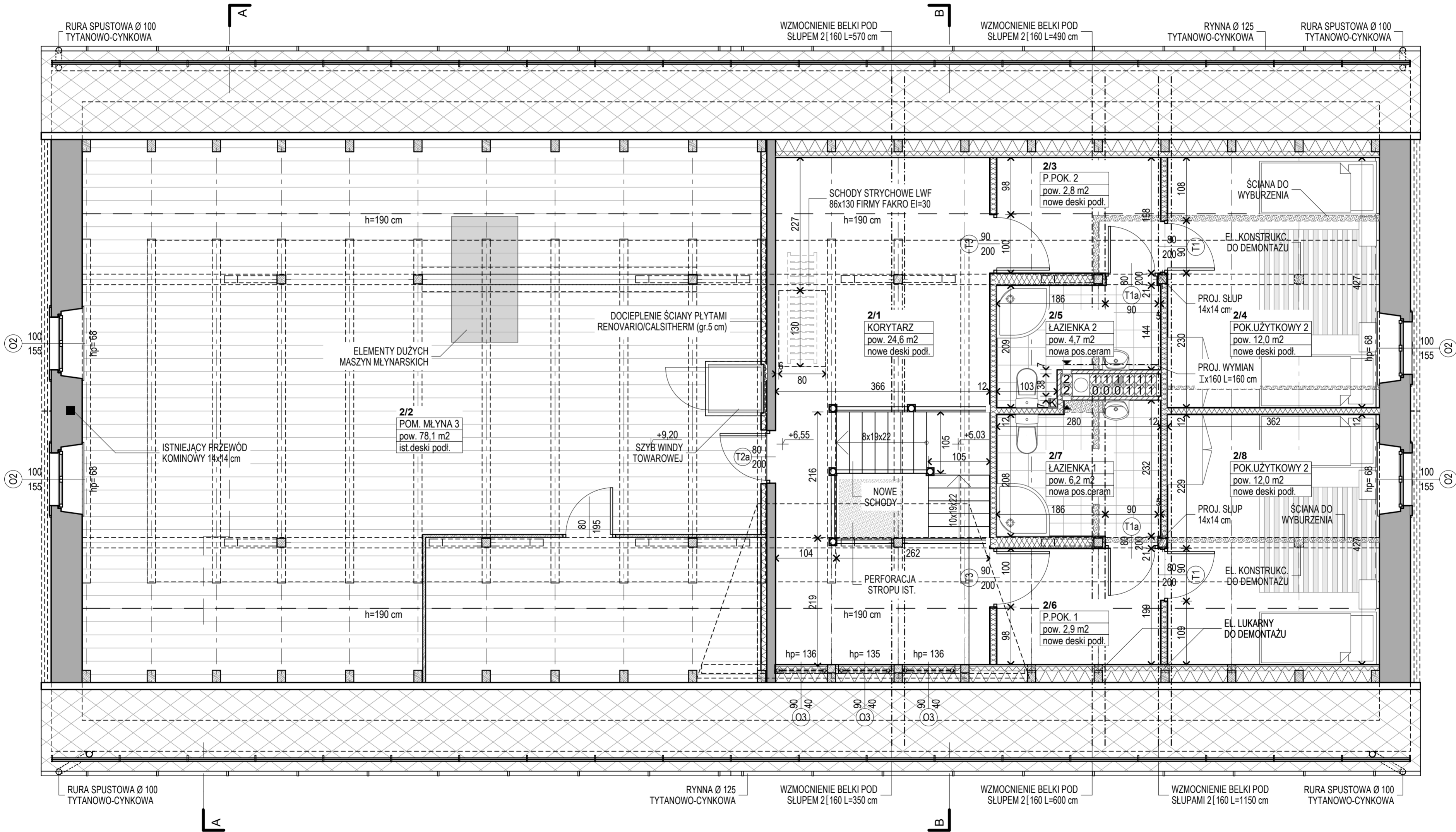
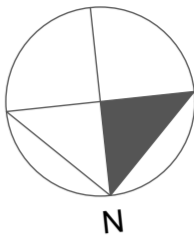


- UWAGI
1. PODANE WYMIARY OKIEN TO WYSOKOŚĆ I SZEROKOŚĆ OTWORU MIERZONA W STANIE WYKOŃCZONYM ORAZ WYSOKOŚĆ PARAPETU MIERZONA DO WYKOŃCZONEJ PODŁOGI
 2. PODANE WYMIARY DRZWI TO WYSOKOŚĆ I SZEROKOŚĆ OTWORU MIERZONA W ŚWIETLE OŚCIEŻY DRZWI
 3. WSZYSTKIE WARSTWY PRZEKROJOWE PRZEGÓRD PRZEDSTAWIONO NA RYSUNKACH PRZEKROJÓW



Tytuł projektu Remont, przebudowa i zmiana sposobu użytkowania zespołu budynków wchodzących w skład siedziby z młynem wodnym w Świeradowie-Zdroju	Lokalizacja Świeradow-Zdrój, ul. Lwowska 5, działka nr 21 obr. AM 6	Inwestor Gmina Miejska Świeradow-Zdrój	Projektant Architektura mgr inż. arch. Daniel Wilk	Projektant Architektura mgr inż. arch. Piotr Wyrostek	Projektant Konsulting mgr inż. arch. Antoni Wasiluczyński	Skala 1:50	Data AK-20	Data 04.2009	Proj. budowlany Sudium	Proj. budowlany 2115/90/G	Proj. budowlany 4506/DDIA	Proj. budowlany 4506/DDIA	Arch. i konstr. Brata

