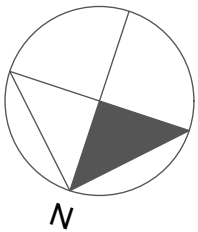
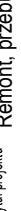


SKALA 1:50



	Tytuł projektu	Remont, przebudowa i zmiana sposobu użytkowania zespołu budynków wchodzących w skład siedziska z młynem wodnym w Świeradowie-Zdroju					Sporządził	Architektura	mgr inż. arch. Daniel Wilk		Podpis
	Lokalizacja	Świeradów-Zdrój, ul. Lwówecka 5, działka nr 21 obr. I AM 6					Sporządził	Architektura	mgr inż. arch. Piotr Wyrostek	45/06/D01A	Podpis
	Inwestor	Gmina Miejska Świeradów Zdrój					Sporządził	Architektura	mgr inż. arch. Aldona Stanek		Podpis
	Tytuł rysunku										Podpis
	Skala		1:50		Nr rys.	A/K-4b	Data	04.2009	Studium	Proj. budowlany	Branża
INWENTARYZACJA STODOLY - RZUT DACHU											