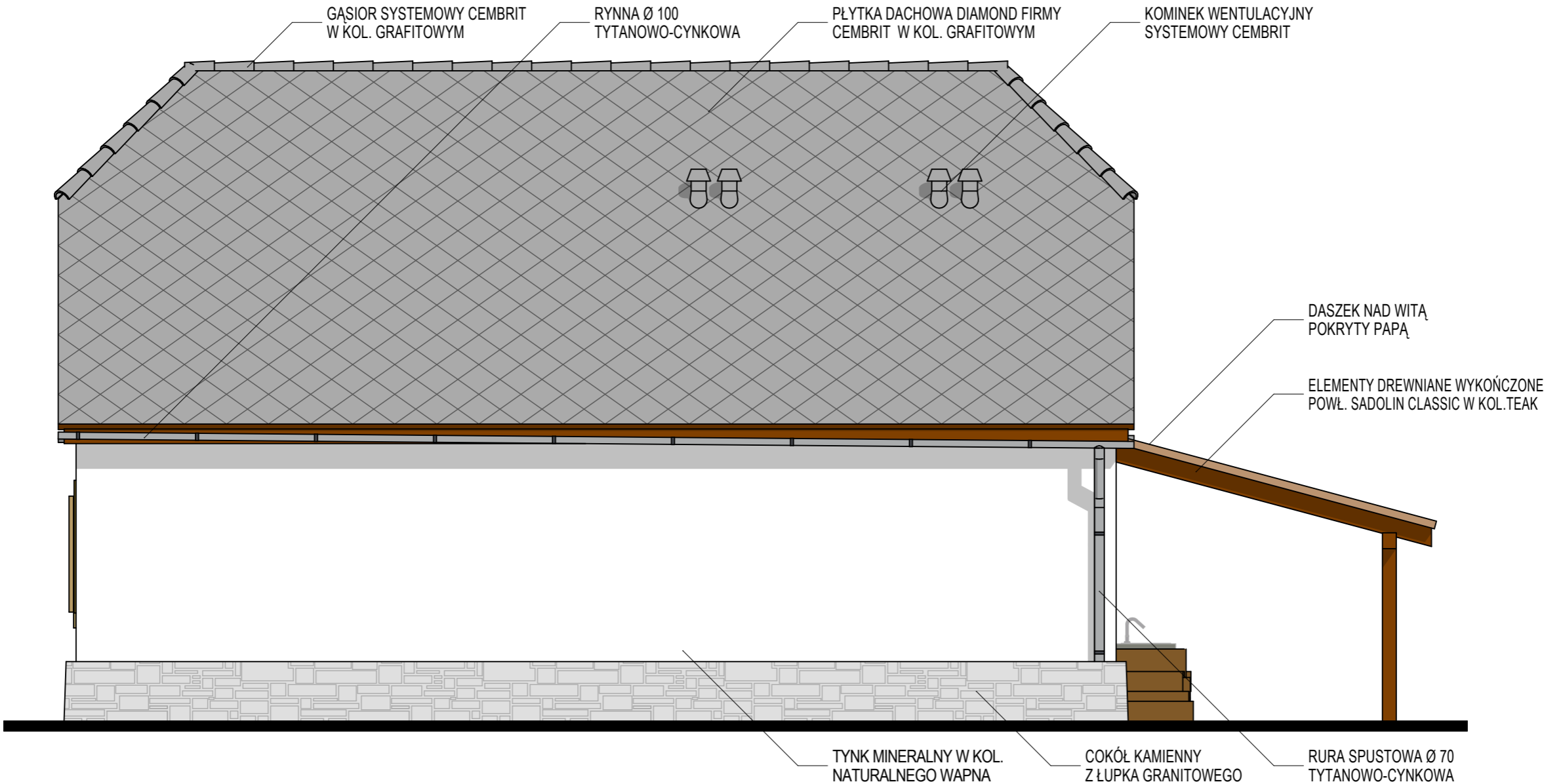


PROJEKT PRZEBUDOWY OBORY - ELEWACJA PÓŁNOCNA

SKALA 1:50



	Tytuł projektu	Remont, przebudowa i zmiana sposobu użytkowania zespołu budynków wchodzących w skład siedziska z młynem wodnym w Świeradowie-Zdroju	Projektował	Archiitektura	mgr inż. arch. Daniel Wilk		Podpis
	Lokalizacja	Świeradów-Zdrój, ul. Lwówecka 5, działka nr 21 obr. I AM 6	Projektował	Archiitektura	mgr inż. arch. Piotr Wyrostek	45/06/DOIA	Podpis
	Inwestor	Gmina Miejska Świeradów Zdrój	Projektował	Konstrukcja	mgr inż. Jacek Wyrostek		Podpis
	Tytuł rysunku	PROJEKT PRZEBUDOWY OBORY - ELEWACJA PÓŁNOCNA	Projektował	Konstrukcja	mgr inż. arch. Antoni Wasiluk	21/5/90/JG	Podpis
			Skala	Nr rys.	A/K-10a	04.2009	Brzoz
					Proj. budowlany	Stadium	Arch. i konstr.