



Fránek Architects

SKYWALK

STEZKA V OBLACÍCH

ŚWIERADÓW-ZDRÓJ, POLAND / POLSKO
2 PROPOSALS OF CONCEPTUAL DESIGN / 2 VARIANTY HMOTOVÁ STUDIE 11/2016

Modernization of ski infrastructure on the mountain
Swieradowiec in Swieradow-Zdroj / Modernizace lyžařské
infrastruktury na hoře Świeradowiec ve Świeradowě-Zdrój

autors / vypracovali: Zdeněk Fránek, Mirek Kukrál, Petr Janáč, Tereza Horňasová



A. BASIC INFORMATION
REPORT

B. SITUATION
ORTHOPHOTOMAP
ORTHOPHOTOMAP
PANORAMIC VIEWS

1:10 000
1:5 000

C. DRAWING AND GRAPHIC PART

01 PROPOSAL 1

AXONOMETRY
SITE PLAN
PLAN
SECTION
VIEWS
VISUALIZATIONS

1:500
1:250
1:400
1:400

02 PROPOSAL 2

AXONOMETRY
SITE PLAN
PLAN
SECTION
VIEWS
VISUALIZATIONS

1:500
1:250
1:400
1:400

A. ZÁKLADNÍ INFORMACE
ARCHITEKTONICKÁ ZPRÁVA

B. SITUACE
ORTOFOTOMAPA
ORTOFOTOMAPA
PANORAMATICKÉ POHLEDY

1:10 000
1:5 000

C. VÝKRESOVÁ A GRAFICKÁ ČÁST

01 VARIANTA 1

AXONOMETRIE
SITUACE
PŮDORYS VĚŽE
ŘEZ VĚŽE
POHLEDY
VIZUALIZACE

1:500
1:250
1:400
1:400

02 VARIANTA 2

AXONOMETRIE
SITUACE
PŮDORYS VĚŽE
ŘEZ VĚŽE
POHLEDY
VIZUALIZACE

1:500
1:250
1:400
1:400



Fránek Architects

A. BASIC INFORMATION

ZÁKLADNÍ INFORMACE

design / studie 11 / 2016



Fránek Architects

PROJECT	Modernization of ski infrastructure on the mountain Swieradowiec in Swieradow-Zdroj		
LOCATION	registration	021002_1.0006.AR_1.11	
	area	3.414m ²	
	city	Świeradów-Zdrój	
	country	Poland	
HEIGHT OF TOWER	70 m above ground level		
CLIENT	Gminą Miejską Świeradów-Zdrój Świeradowie-Zdroju ul. 11 Listopada 35 NIP: 616-10-01-947		
ESTIMATED COSTS	4.000.000 €		

PROJEKT	Modernizace lyžařské infrastruktury na hoře Świeradowiec ve Świeradowě-Zdrój		
LOKALITA	evidence pozemků	021002_1.0006.AR_1.11	
	rozloha	3.414m ²	
	obec	Świeradów-Zdrój	
	země	Polsko	
VÝŠKA VĚŽE	70 m nad úrovní terénu		
OBJEDNATEL	Gminą Miejską Świeradów-Zdrój Świeradowie-Zdroju ul. 11 Listopada 35 NIP: 616-10-01-947		
ODHADOVANÉ NÁKLADY	4.000.000 €		



The Skywalk tower in Świeradów-Zdrój is multifunctional experiential-educational tower with view to the surroundings. The architectural concept of the tower is part of the investment project "Modernization of ski infrastructure on the mountain Swieradowiec in Swieradow-Zdroj".

The Skywalk allows to see from bird view beautiful surroundings around, natural beauty, city Świeradów-Zdrój, river valley Kwisa, mountains.

The object also serves for sports activities, to relax, to educate or to knowledge beauty of nature.

Versions of proposals are created especially for views and volume solution respects landscape. Material solution is chosen as a harmonization with nature. It means it is especially formed from wood. Very important is position of tower, which reflects surrounding landscape and allows views to surroundings and connects to current traffic connections.

Imaginary shape of tower is formed with observation walkaway, which is encircling up from down to up and ending with view to surroundings. In building will be refreshment facilities, tickets office and facilities.

Architecture and design of tower is based on construction solution. It is build especially from larch wood formed as glued balks without any finishing except impregnation against pests and mold. Second construction material is steel modified by hot-dip galvanizing. This material forms construction of walkaway in form of truss. The tower also consists slide from top of tower to down and walkable net in the highest point of tower.

In first phase of project are prepared 2 proposals. First proposal is with three structural columns of different height encircling with walkaway around and the ending is loop with walkable net. Second proposal is from three same height columns and around walkaway is formed around and the ending is viewing platform.

Projekt veže Stezka v oblacích Świeradów-Zdrój je koncipován jako multifunkční zážitkovo-poznávací věž s primárním zaměřením na poskytnutí výhledů na okolí. Architektonická koncepce věže je v rámci investičního úkolu „Modernizace lyžařské infrastruktury na hoře Świeradowiec ve Świeradowě-Zdrój“.

Věž má návštěvníkovi umožnit výhled z ptáčí perspektivy na přírodní krásy blízkého okolí, na město Świeradów-Zdrój, údolí řeky Kwisa, okolní hory. Objekt plní také doplňkové funkce, je objektem sportovního vyžití, slouží k oddychu a relaxaci, vzdělávání se a poznávání přírodních krás.

Varianty návrhu byly vypracovány tak, aby plnily primární funkci a také svým hmotově - objemovým řešením respektovaly krajinný ráz.

Materiálové řešení je zvoleno tak, aby harmonizovalo s přírodním prostředím, tedy převážně z přírodních materiálů jako je dřevo.

Důležitou roli hraje umístění věže, které výškově zohledňuje okolní terén a možné výhledy do krajiny a navazuje na existující komunikace.

Pomyslný tvar věže je tvořen vyhlídkovým chodníkem, který se vine od úrovně stromů až do vyšších míst s vyhlídkou na okolí. Součástí objektu bude také občerstvovací zařízení pro návštěvníky, pokladna a zázemí.

Architektura veže vychází z možností, které dá návrh konstrukčního řešení. Je postavena výhradně z modřínového dřeva ve formě lepených hranolů bez povrchové úpravy, vyjma transparentní impregnace proti škůdcům a plísním. Druhým konstrukčním materiálem je ocel upravená žárovým zinkováním. V tomto materiálu je nosná konstrukce chodníku formou příhradového vazníku. Ve stejném provedení je i chodník vedoucí k vrcholu věže.

Objekt věže je vybaven tobogánem a různými průlezy z patra do patra a pochozí sítě umístěnou v nejvyšším bodě.

V první fázi projektové přípravy byly zpracovány 2 varianty. První varianta, kde základním prvkem jsou tři konstrukční sloupy různé výšky a obloukovitá lávka okolo, její konec je zakončený smyčkou s pochozí sítí. Druhá varianta je ze třech stejně vysokých věží, obloukovitá lávka je zakončena vyhlídkovou plošinou.



Fránek Architects

B. SITUATION

SITUACE

design / studie 11 / 2016



Fránek Architects



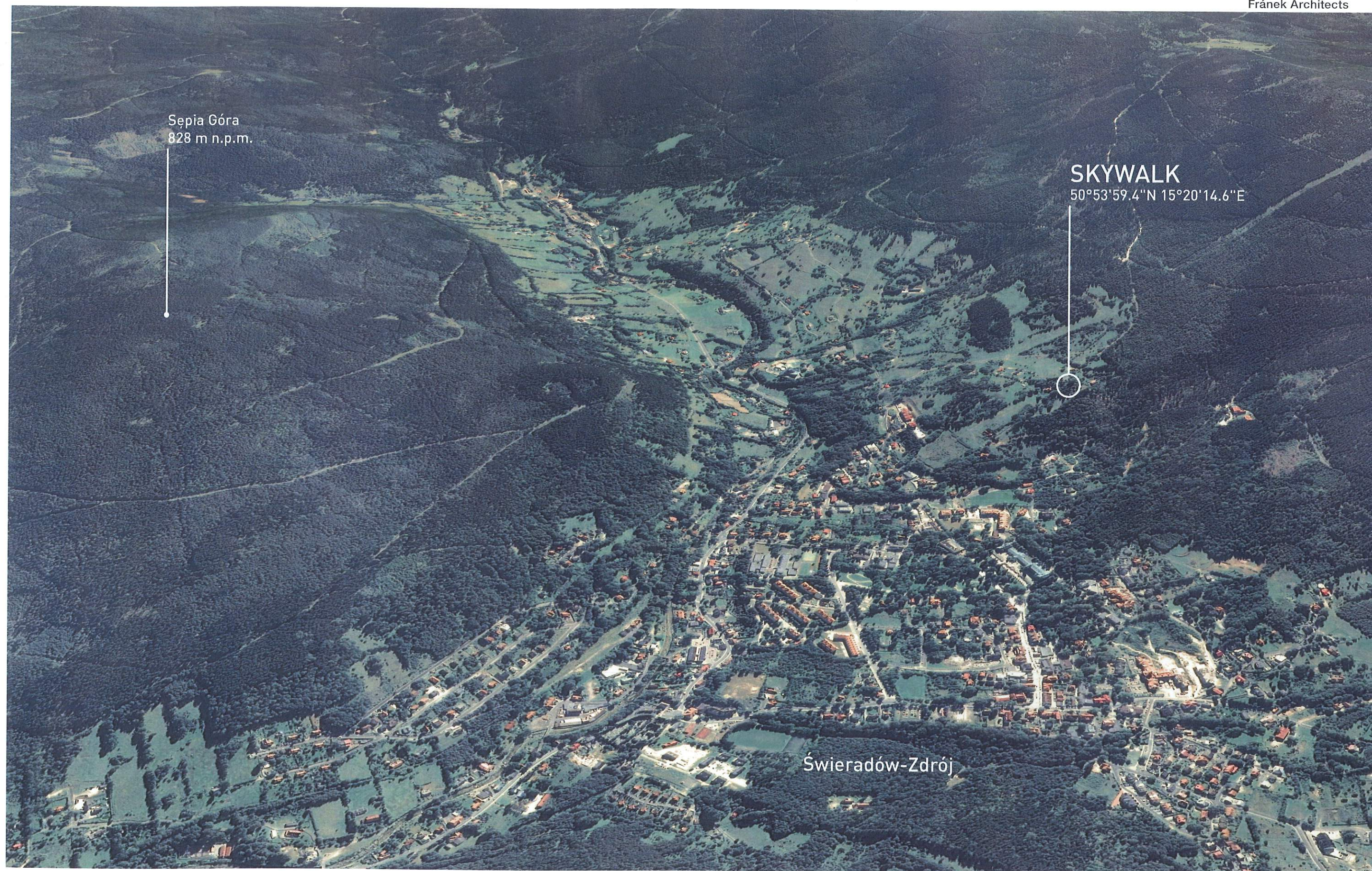
orthophotomap / ortofotomapa 1:10 000



Fránek Architects

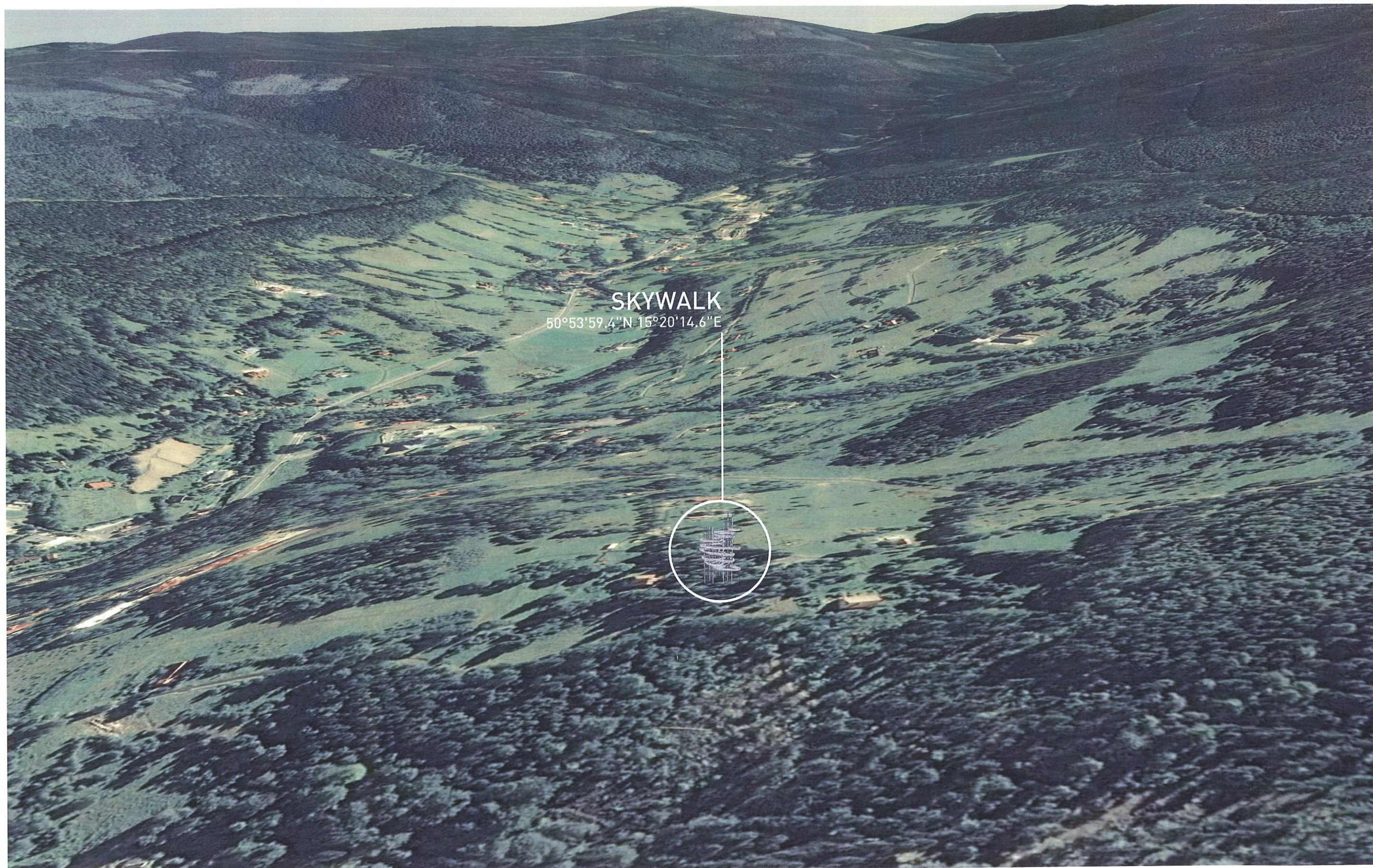


orthophotomap / ortofotomapa 1:5 000





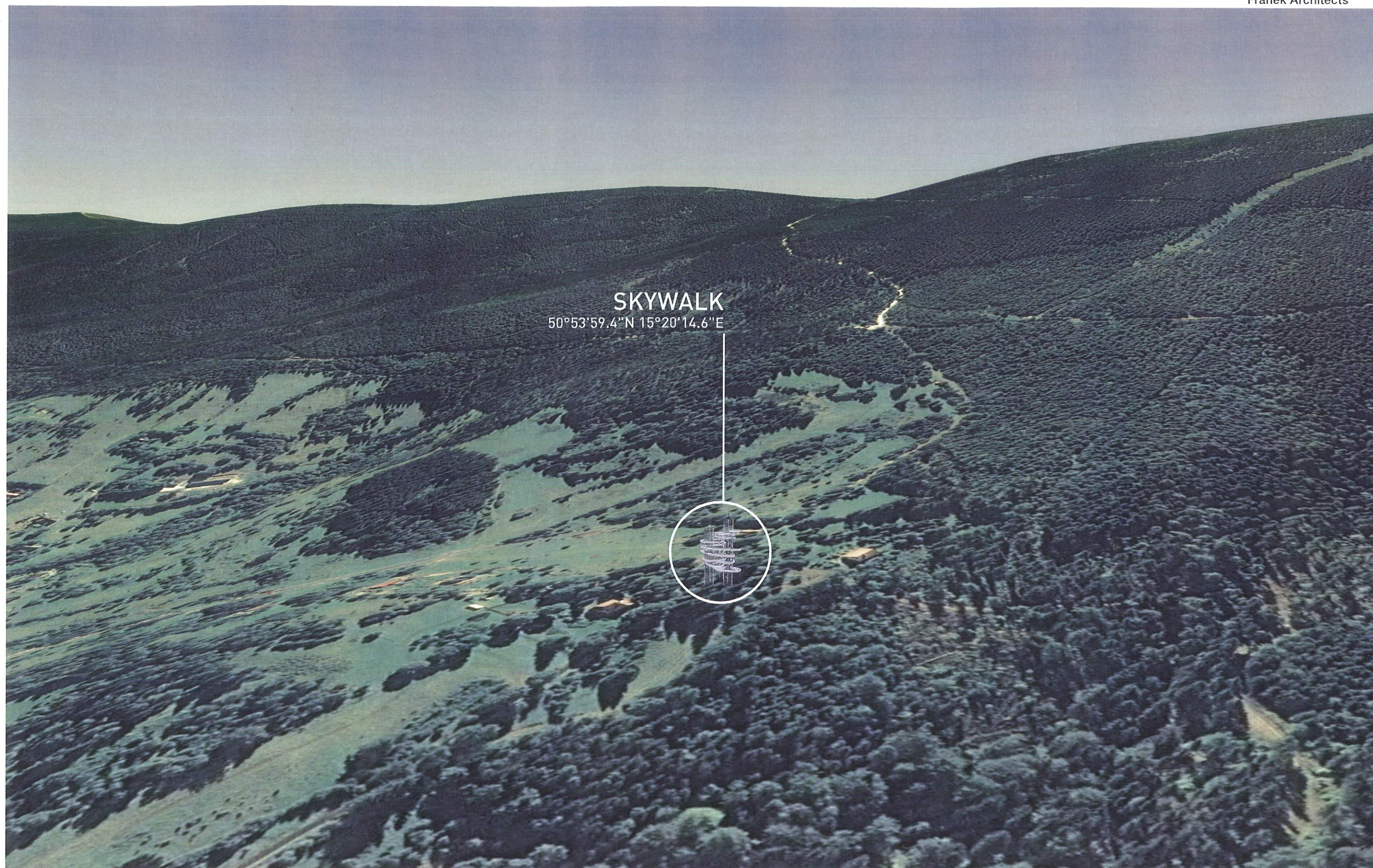
Fránek Architects



panoramic view / panoramatický pohled



Fránek Architects



SKYWALK

50°53'59.4"N 15°20'14.6"E

panoramic view / panoramatický pohled



Fránek Architects

C. DRAWING AND GRAPHIC PART

VÝKRESOVÁ A GRAFICKÁ ČÁST

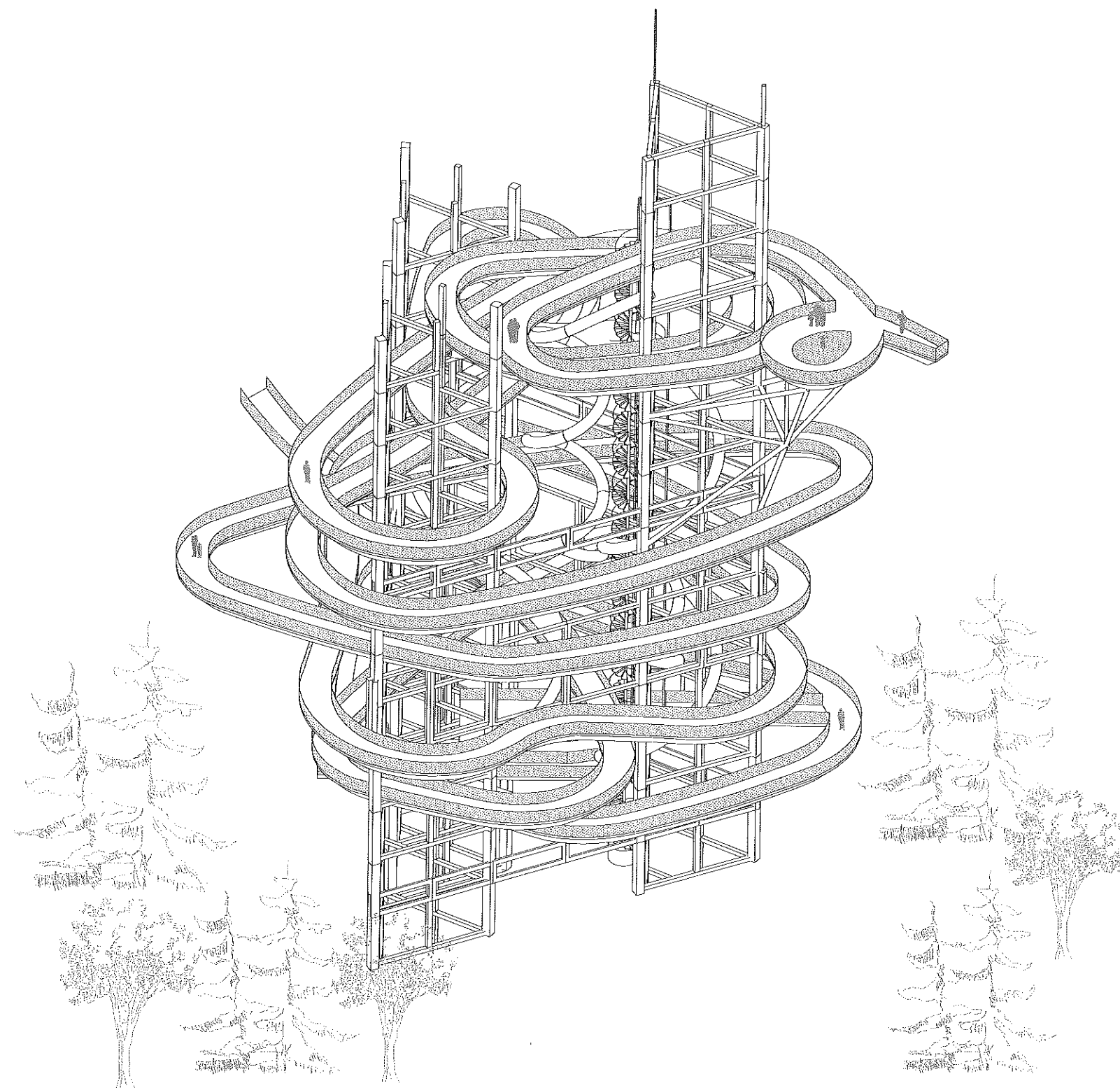
design / studie 11 / 2016



Fránek Architects

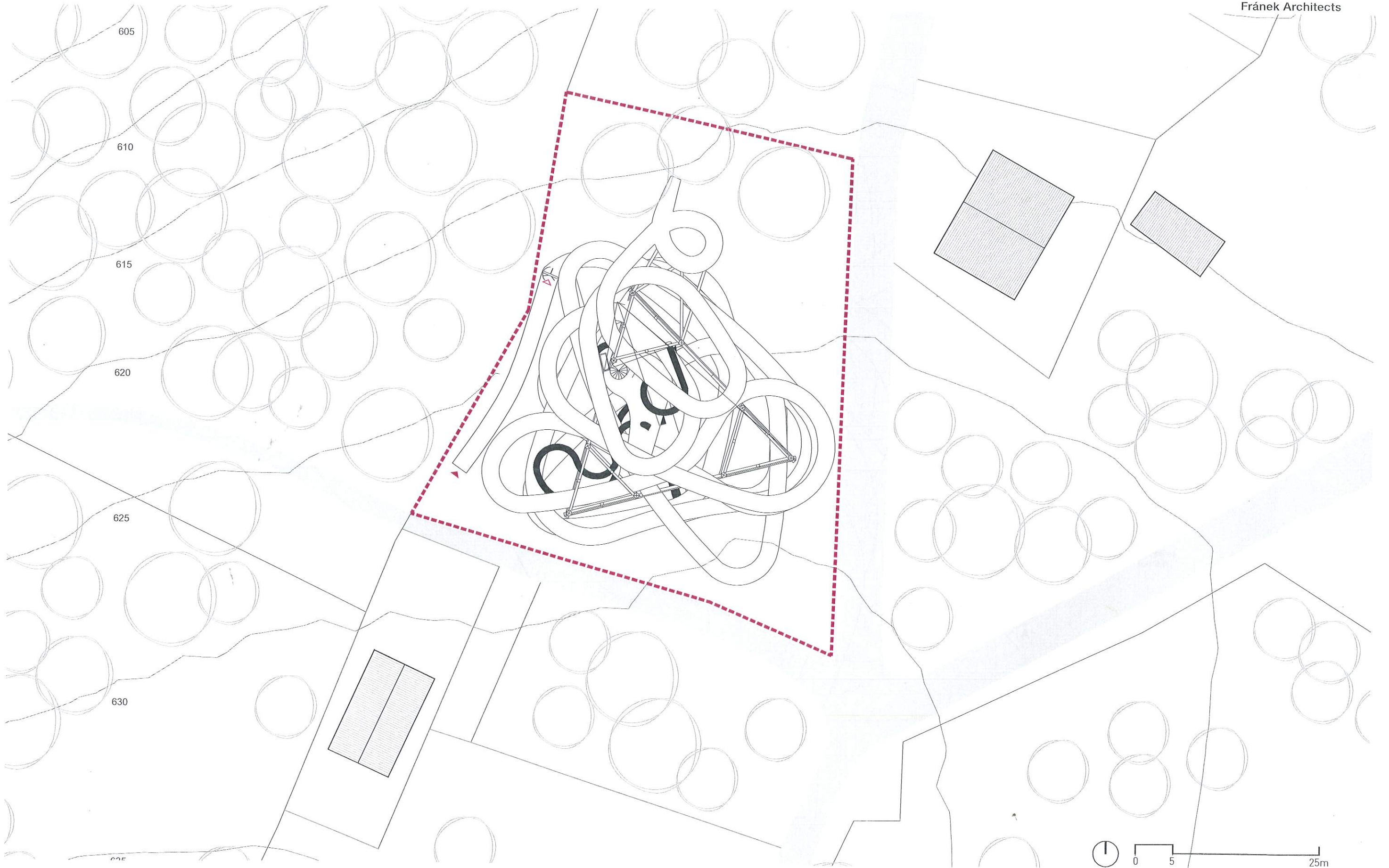
01 PROPOSAL 1

01 VARIANTA 1





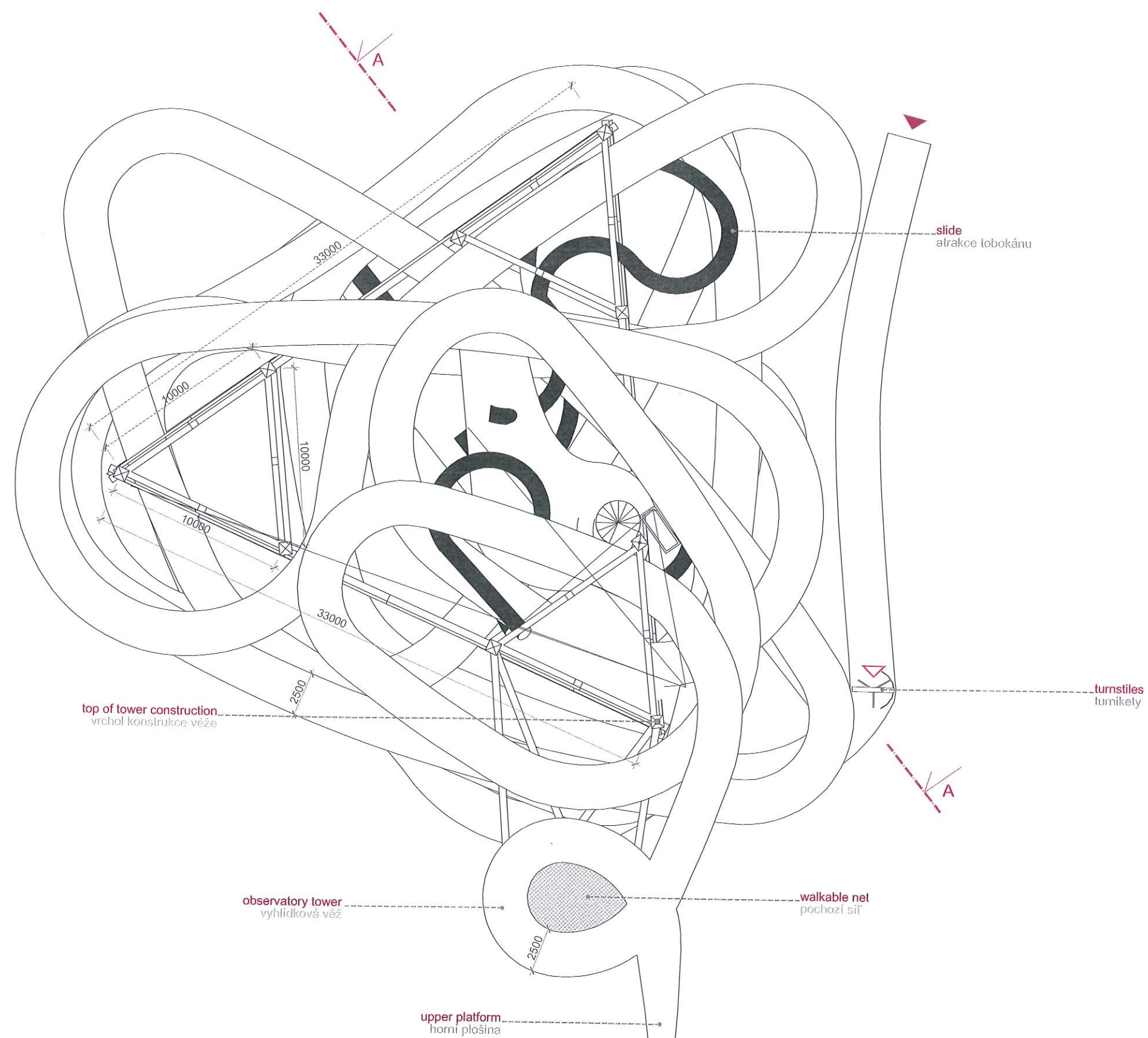
Fránek Architects



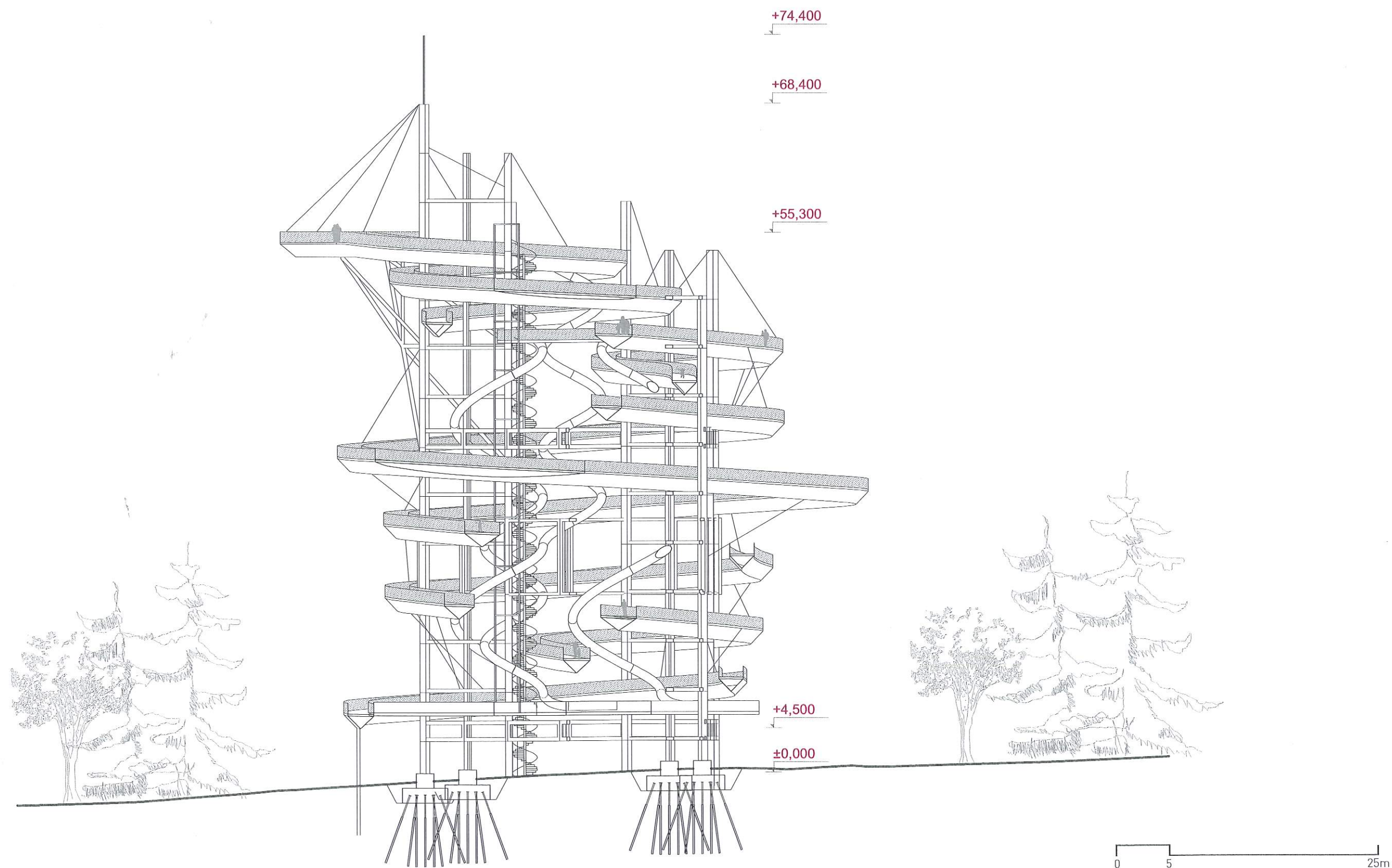
site plan / situace 1:500

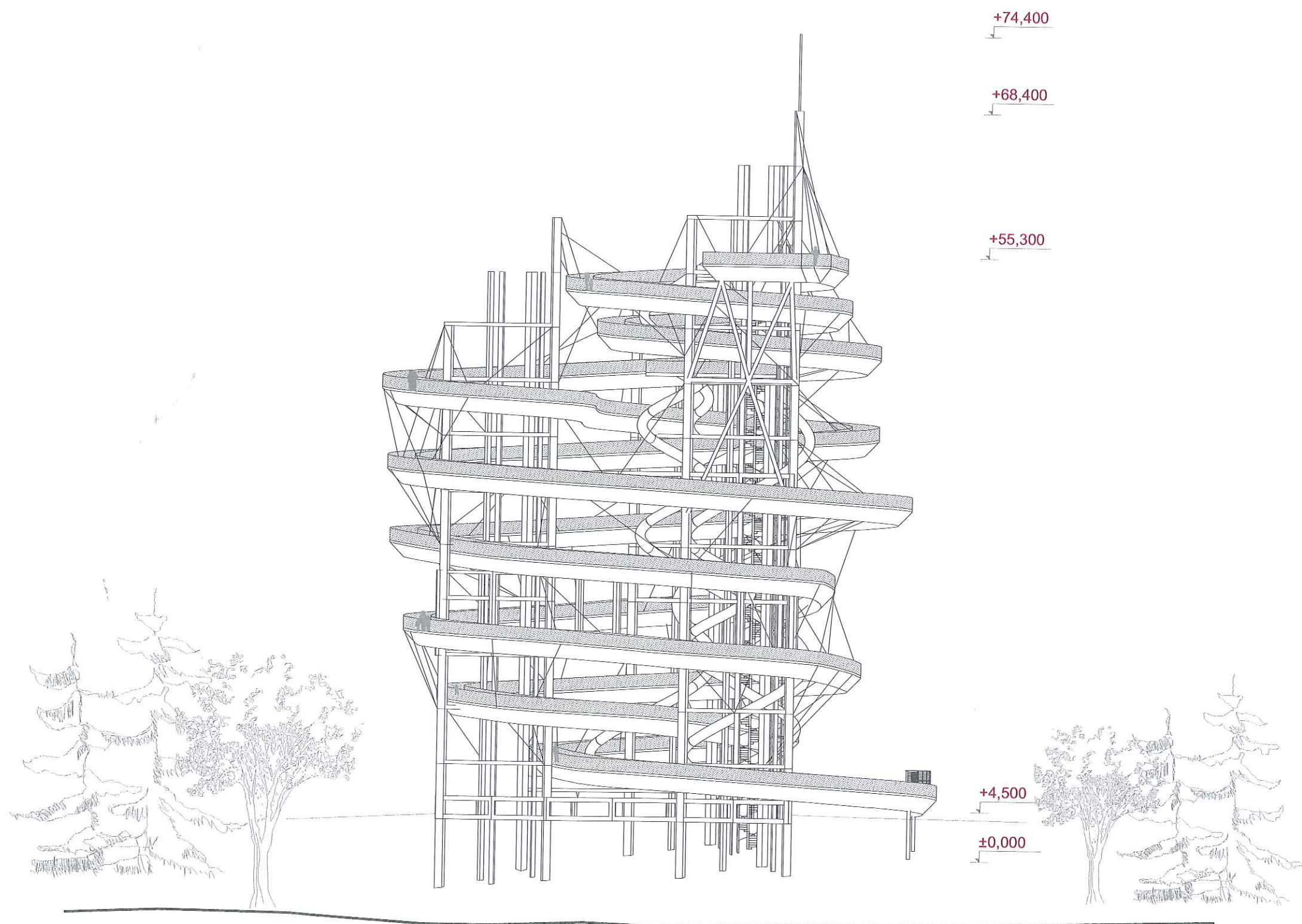


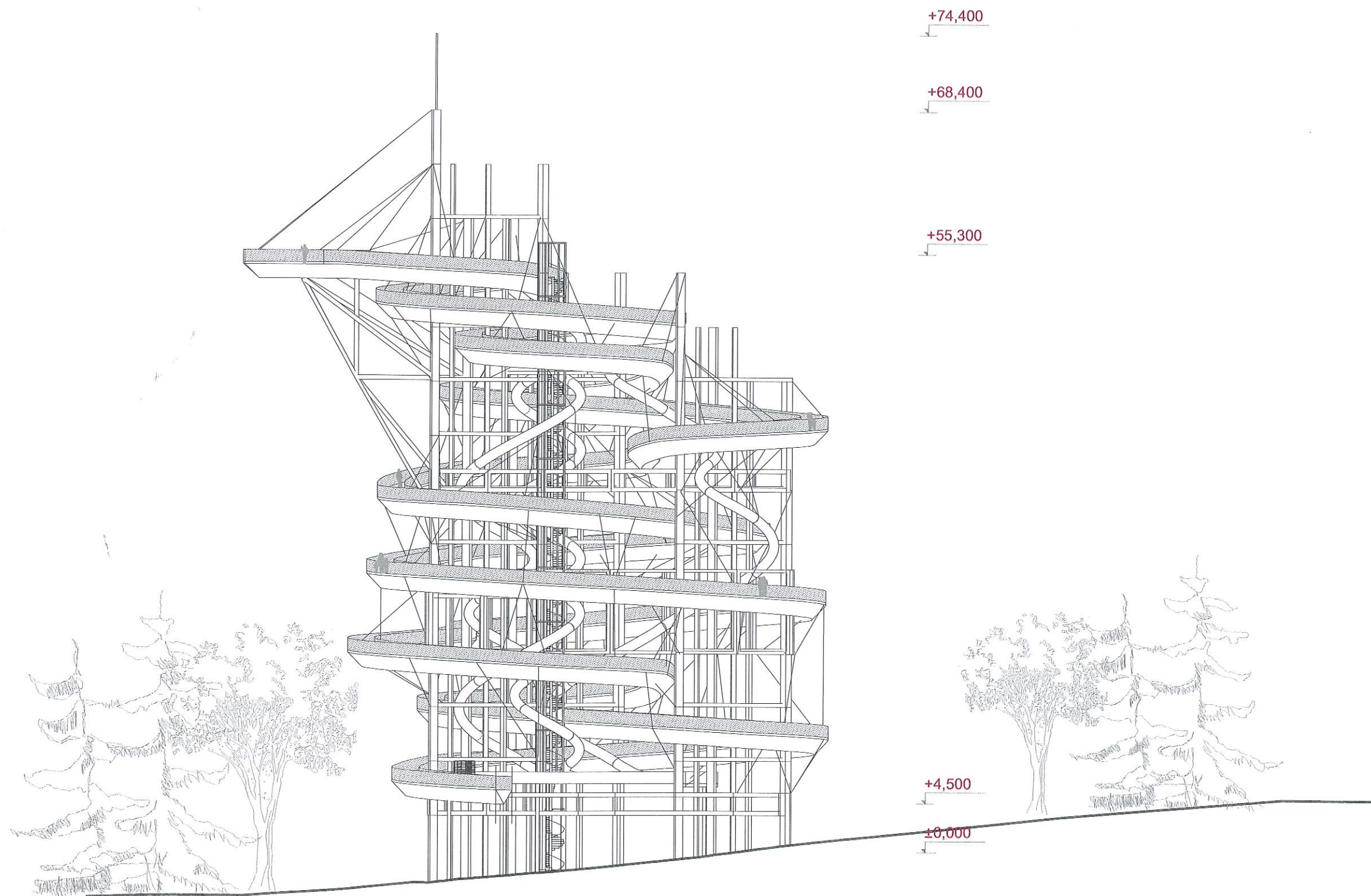
Fránek Architects



plan / půdorys věž 1:250

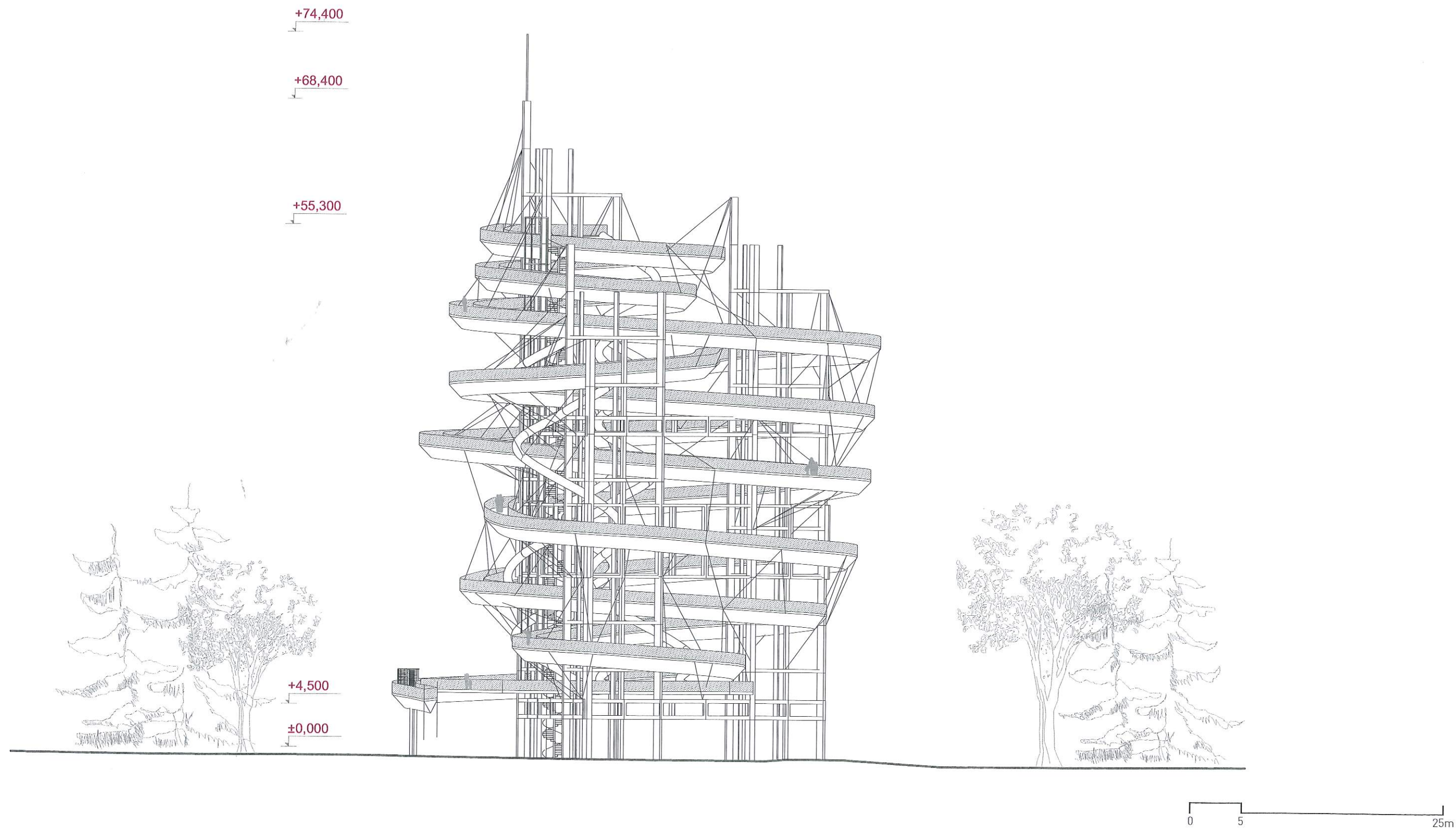






0 5 25m

views / pohledy 1:400





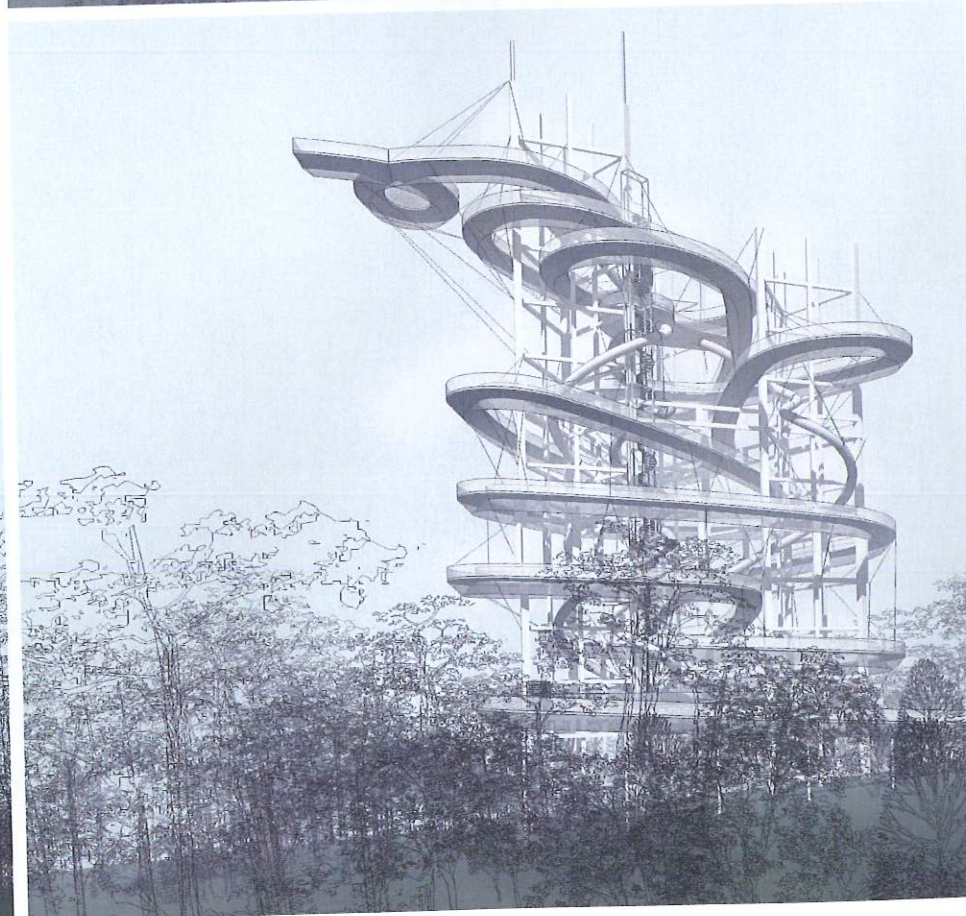
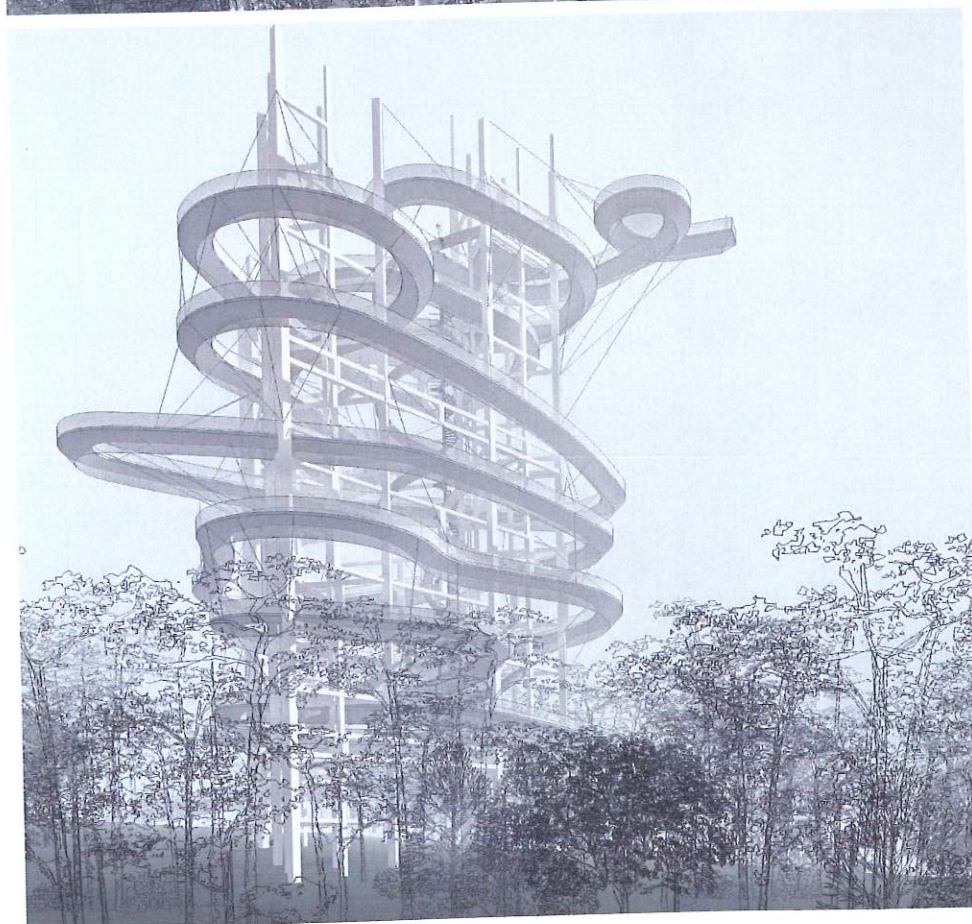
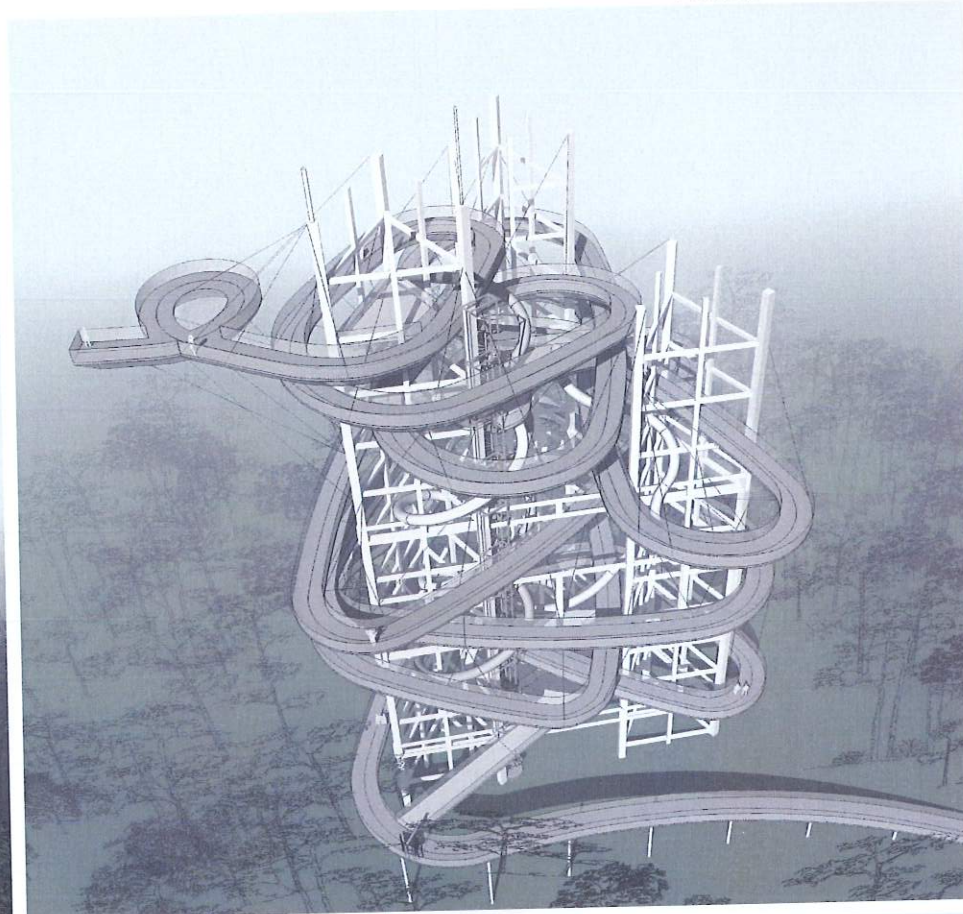
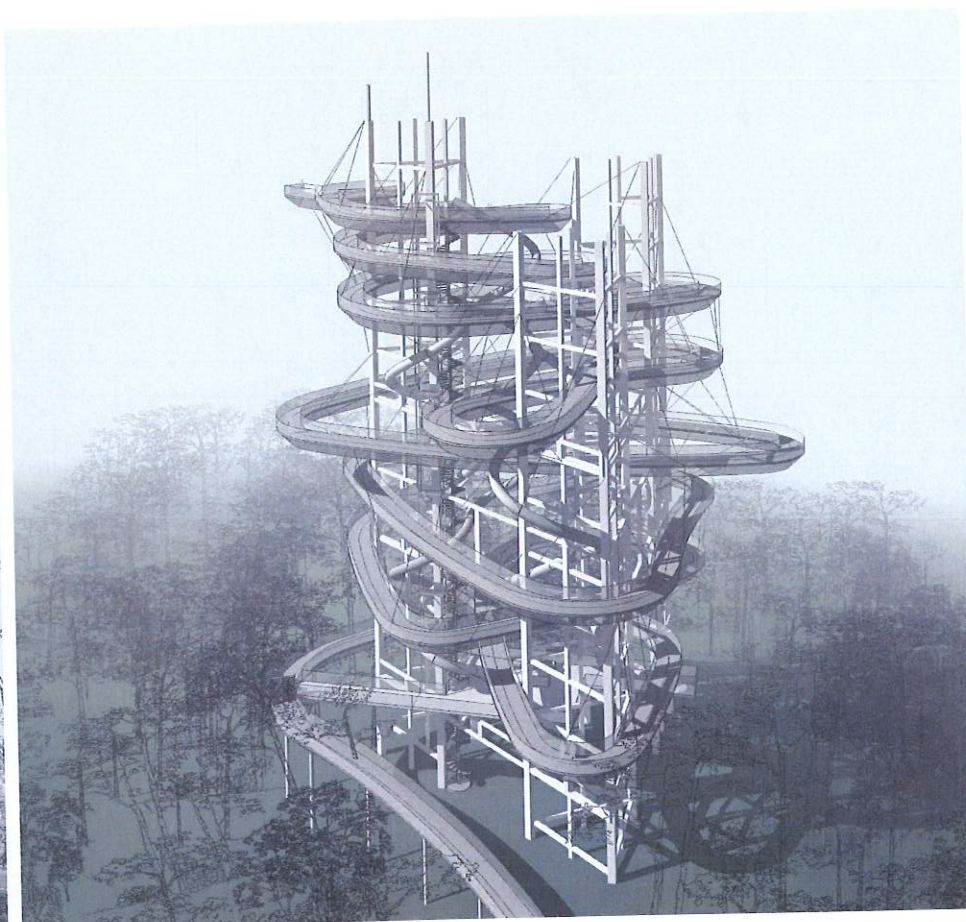
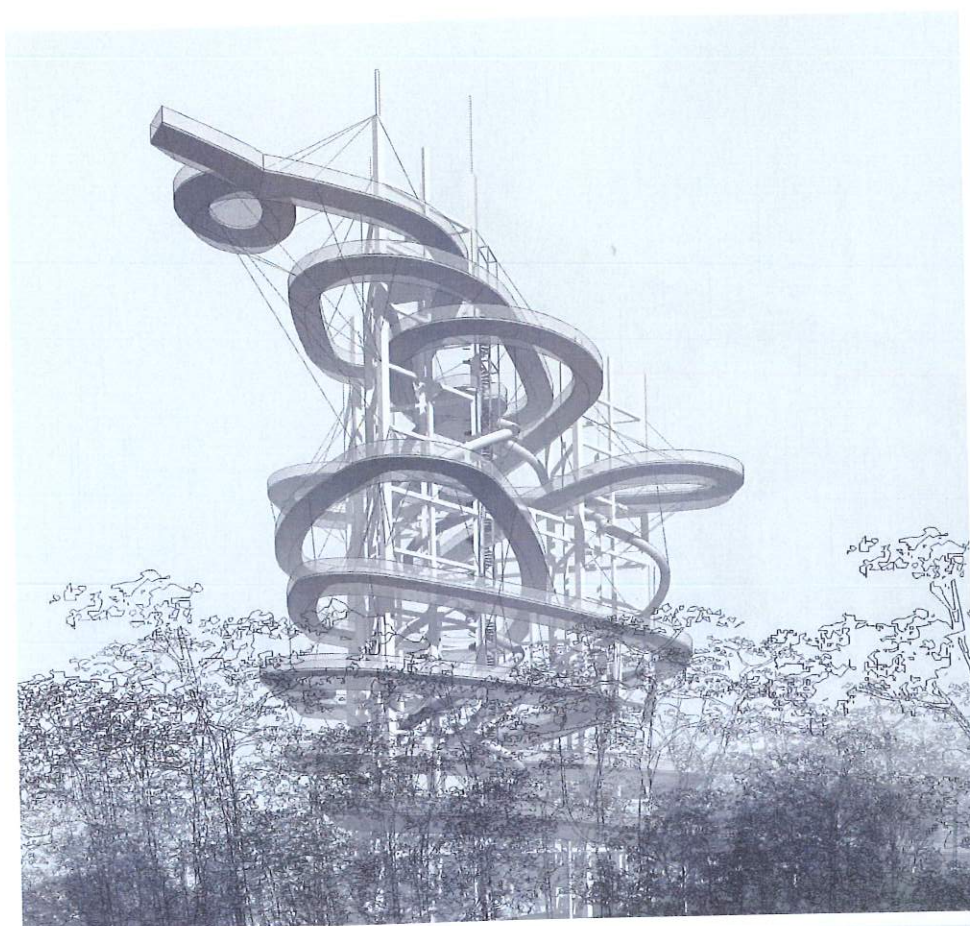
Fránek Architects



views / pohledy 1:400



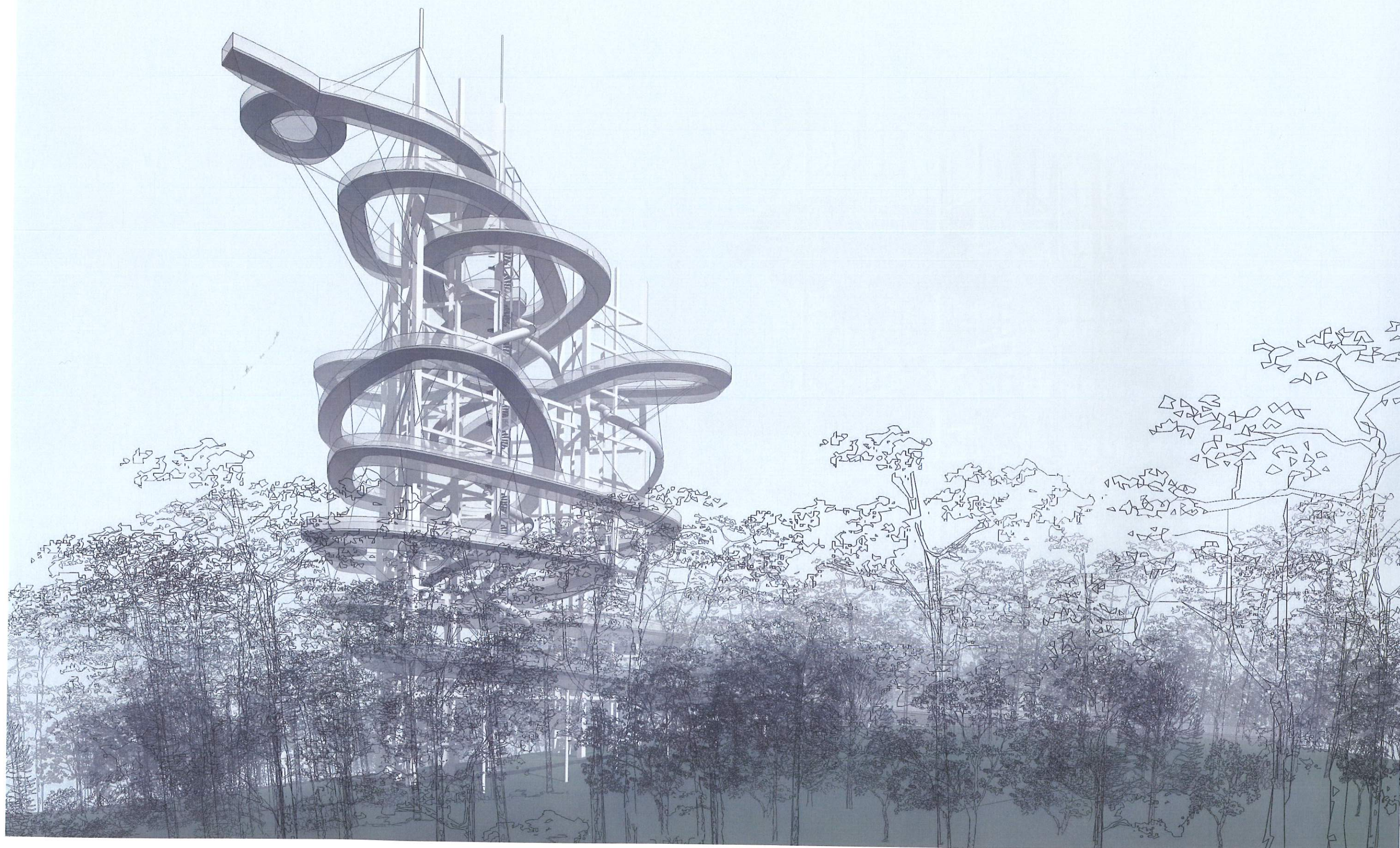
Fránek Architects



visualizations / vizualizace

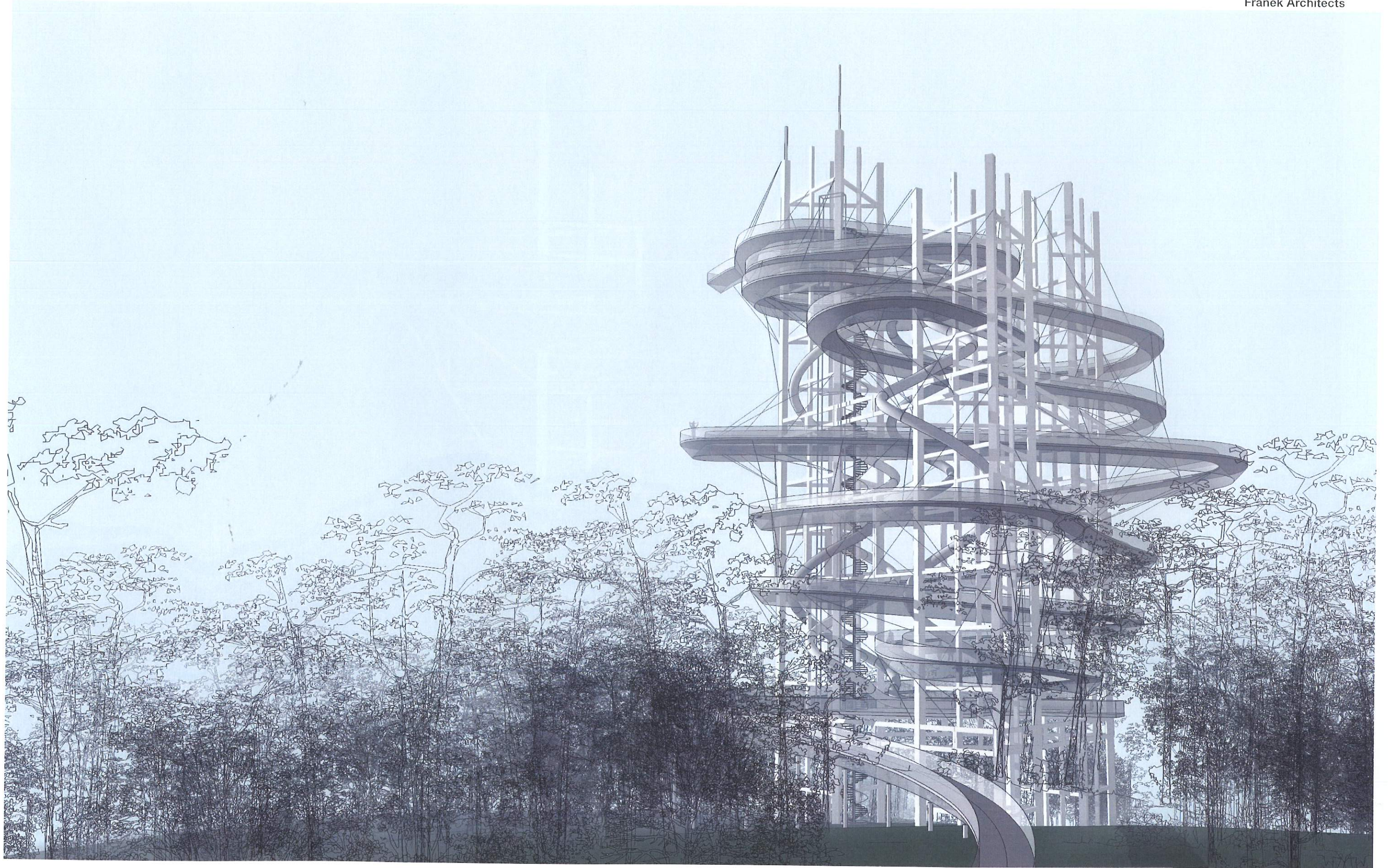


Fránek Architects





Fránek Architects



visualizations / vizualizace



Fránek Architects



visualizations / vizualizace



Fránek Architects



visualizations / vizualizace