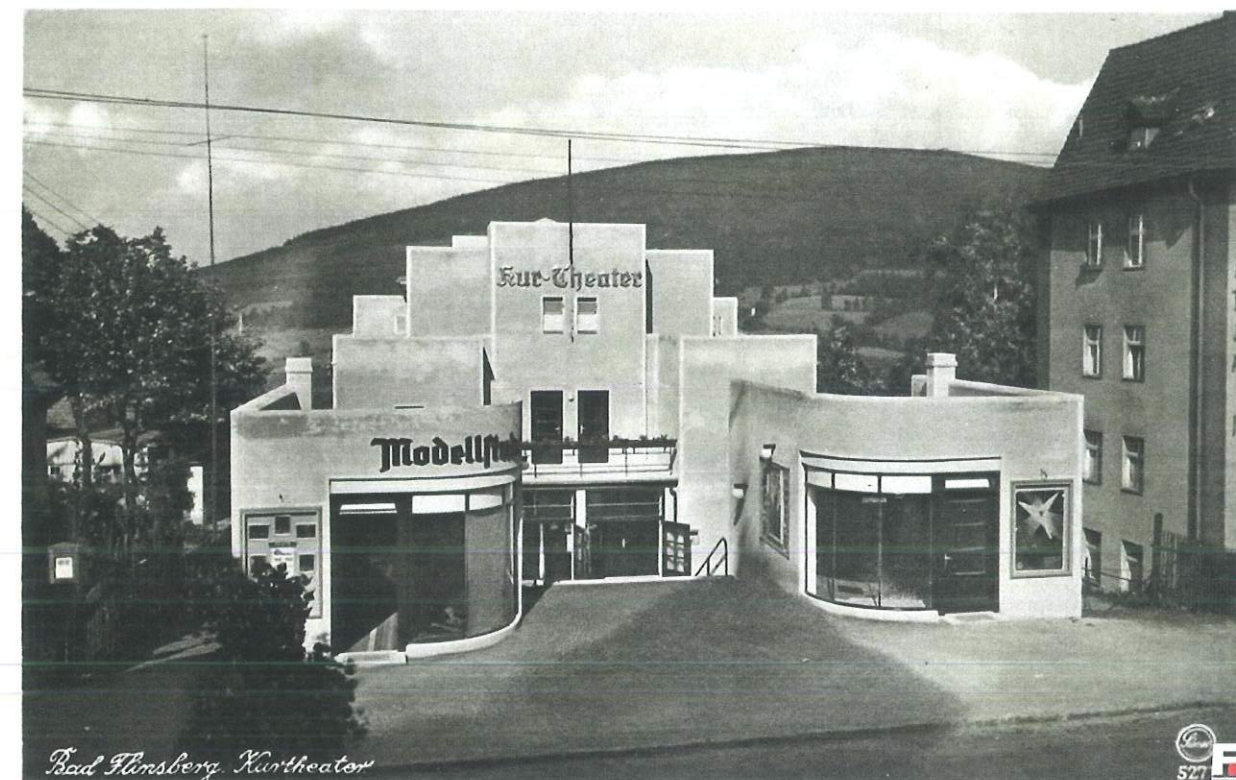
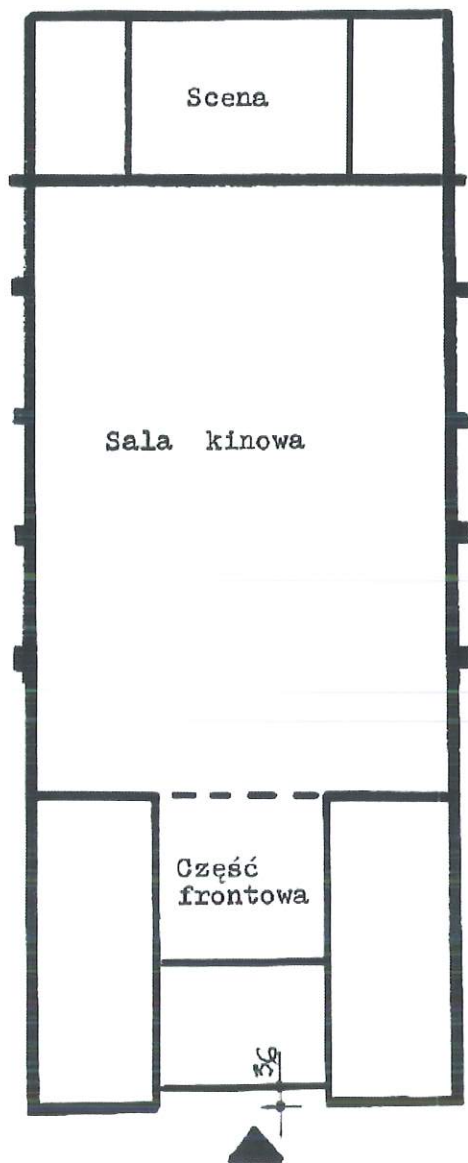


GEZ	KARTA ADRESOWA ZABYTKU NIERUCHOMEGO		3. Miejscowość <div>Świeradów-Zdrój</div>
1. Nazwa kino i dwa kioski	2. Czas powstania lata 30 XX w.	4. Adres <div>ul. Zdrojowa nr 16, 16a, 16b 59-850 Świeradów-Zdrój</div>	
8. Fotografia w kierunku wschodnim 			5. Przynależność administracyjna <div>województwo dolnośląskie</div> <div>powiat lubański</div> <div>gmina Świeradów-Zdrój</div>
		6. Formy ochrony <div>- Uchwała nr VI/25/2015 Rady Miasta Świeradów-Zdrój z dnia 4 lutego 2015r. uchwalenia miejscowego planu zagospodarowania przestrzennego miasta</div> <div>- element układu urbanistycznego miasta w rejestrze zabytków dec. WKZ nr 612/J z 26.02.1980 r.</div>	
		7. Opracowanie karty (autor, data i podpis) <div>Grzegorz Basiński</div> <div>Żelazno 2017</div>	



fotopolska.eu

