

GEZ

KARTA ADRESOWA ZABYTKU NIERUCHOMEGO

3. Miejscowość

Świeradów-Zdrój

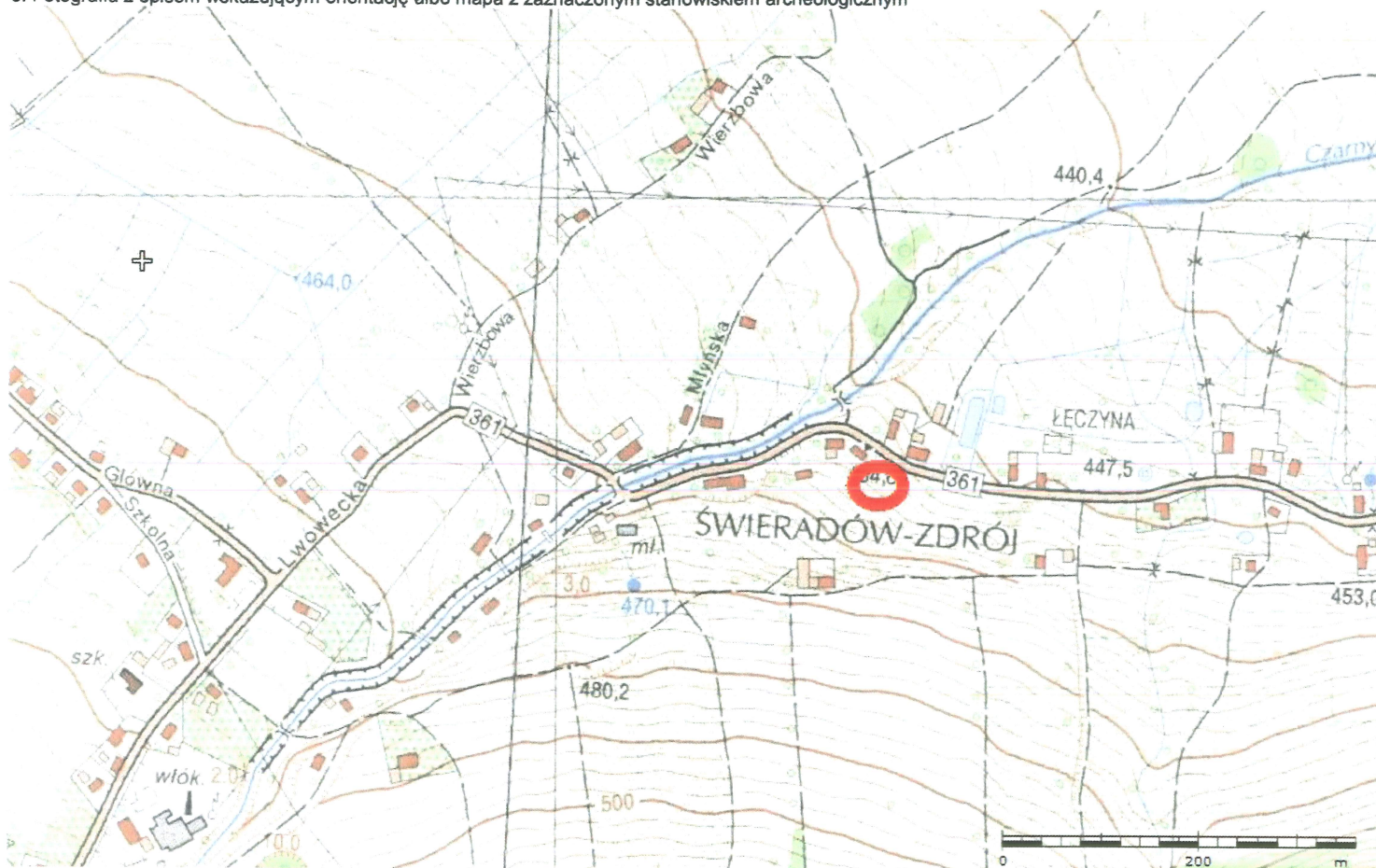
1. Nazwa

stanowisko archeologiczne nr 5/10/83-12 AZP
ślad osadnictwa z okresu nowożytnego

2. Czas powstania

XIV - XV w.

8. Fotografia z opisem wskazującym orientację albo mapa z zaznaczonym stanowiskiem archeologicznym



4. Adres

nr obszaru: 83 -12
nr w miejscowości: 5
nr na obszarze: 10
dz. nr 11

5. Przynależność administracyjna

województwo dolnośląskie

powiat lubański

gmina Świeradów-Zdrój

6. Formy ochrony

- na obszarze układu urbanistycznego miasta w
rejestrze zabytków dec. WKZ nr 612/J z
26.02.1980 r.

7. Opracowanie karty (autor, data i podpis)

Grzegorz Basiński
Żelazno 2017