

GEZ

KARTA ADRESOWA ZABYTKU NIERUCHOMEGO

3. Miejscowość

1. Nazwa

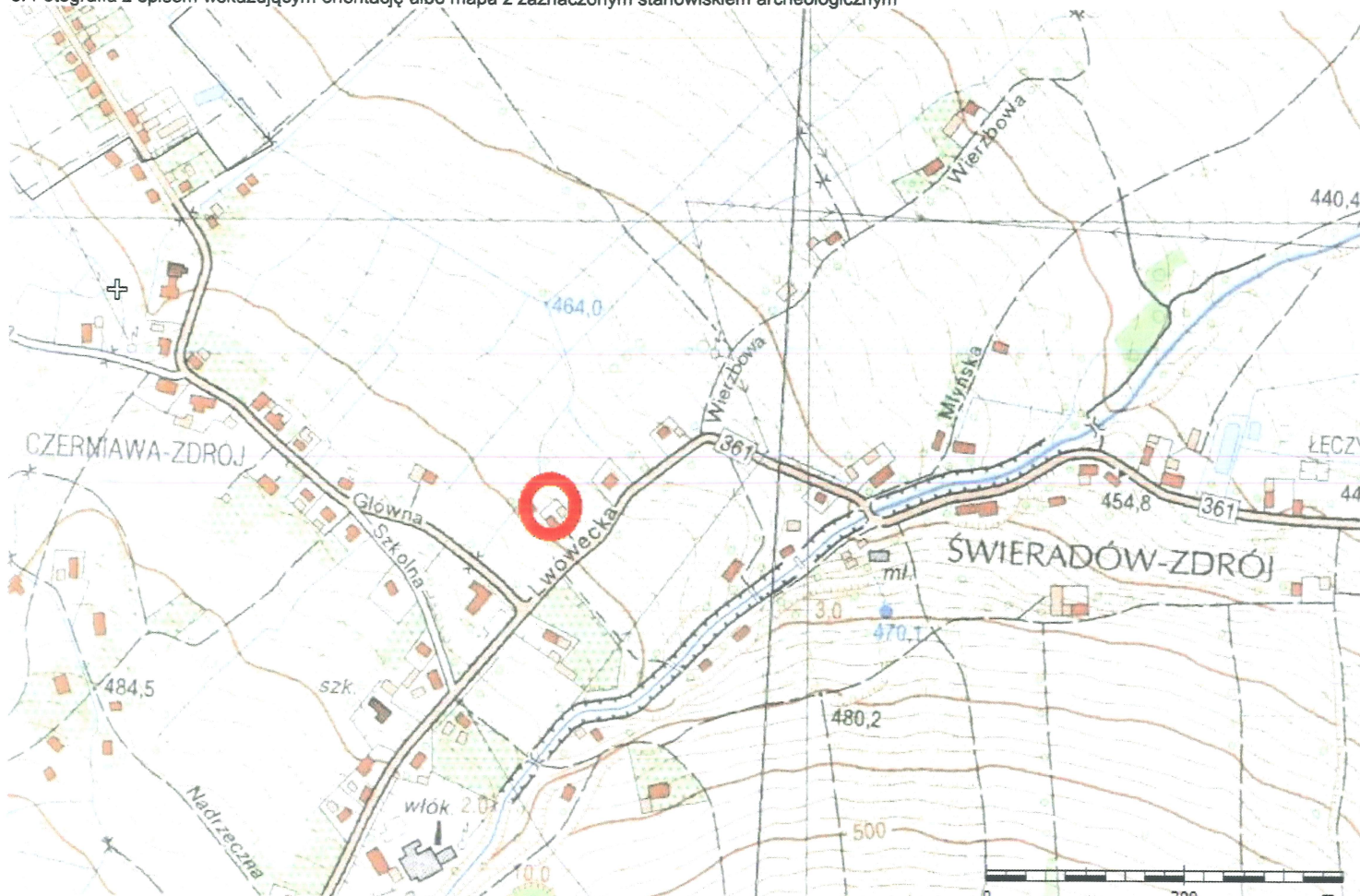
stanowisko archeologiczne nr 4/9/83-12 AZP
ślad osadnictwa z późnego średniowiecza

2. Czas powstania

XIV - XV w.

Świeradów-Zdrój

8. Fotografia z opisem wskazującym orientację albo mapa z zaznaczonym stanowiskiem archeologicznym



4. Adres

nr obszaru: 83 -12
nr w miejscowości: 4
nr na obszarze: 9
dz. nr 26

5. Przynależność administracyjna

województwo dolnośląskie

powiat lubański

gmina Świeradów-Zdrój

6. Formy ochrony

- na obszarze układu urbanistycznego miasta w
rejestrze zabytków dec. WKZ nr 612/J z
26.02.1980 r.

7. Opracowanie karty (autor, data i podpis)

Grzegorz Basiński
Żelazno 2017