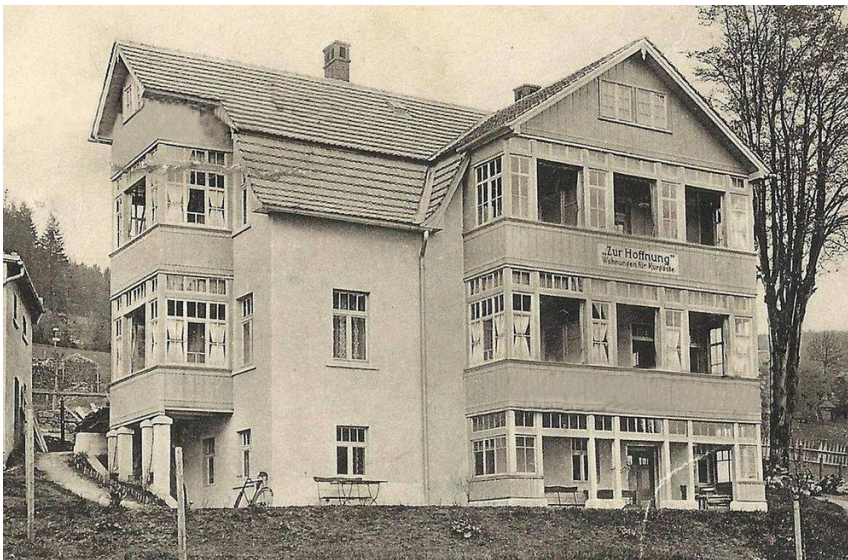


<b>GEZ</b>	<b>KARTA ADRESOWA ZABYTKU</b>		3. Miejscowość  <div>Świeradów-Zdrój</div>
1. Nazwa  <div>budynek pensjonatowy</div>	2. Czas powstania  <div>1790 r., 1912 r.</div>		
7. Fotografia z opisem wskazującym orientację w stosunku do sąsiednich terenów lub stron świata albo mapa z zaznaczonym stanowiskiem archeologicznym  			4. Adres  <div>ul. Orzeszkowej nr 1 59-850 Świeradów-Zdrój</div> Dz. Nr 35 Obr 4 am 6  5. Przynależność administracyjna  Województwo: dolnośląskie  Powiat: lubański  Gmina : Świeradów-Zdrój  6. Formy ochrony  <div>- Uchwała nr IX/50/2019 Rady Miasta Świeradów-Zdrój z dnia 25 kwietnia 2019 r. W sprawie uchwalenia miejscowego planu zagospodarowania przestrzennego miasta</div> <div>- element układu urbanistycznego miasta w rejestrze zabytków dec. WKZ nr 336/612/J z 26.02.1980 r.</div>

8. Historia, opis i wartości

Dawniej „Haus Hoffnung”, budynek wybudowany w 1790 roku, znacznie przebudowany w 1912. Do końca wojny prawdopodobnie w rękach rodziny Scholz, następnie budynek służył jako plebania pobliskiego kościoła katolickiego. Dziś pełni funkcję pensjonatu „Nadzieja”



9. Stan zachowania i postulaty dotyczące konserwacji

Stan dobry.

10. Wykonanie karty (autor, data i podpis)

Agnieszka Nelczarska vel Mielcarz  
Maj 2023

11. Zatwierdzenie karty (podpis wojewódzkiego konserwatora zabytków)\*

\* dotyczy zabytków niewpisanych do rejestru zabytków i niewłączonych do wojewódzkiej ewidencji zabytków