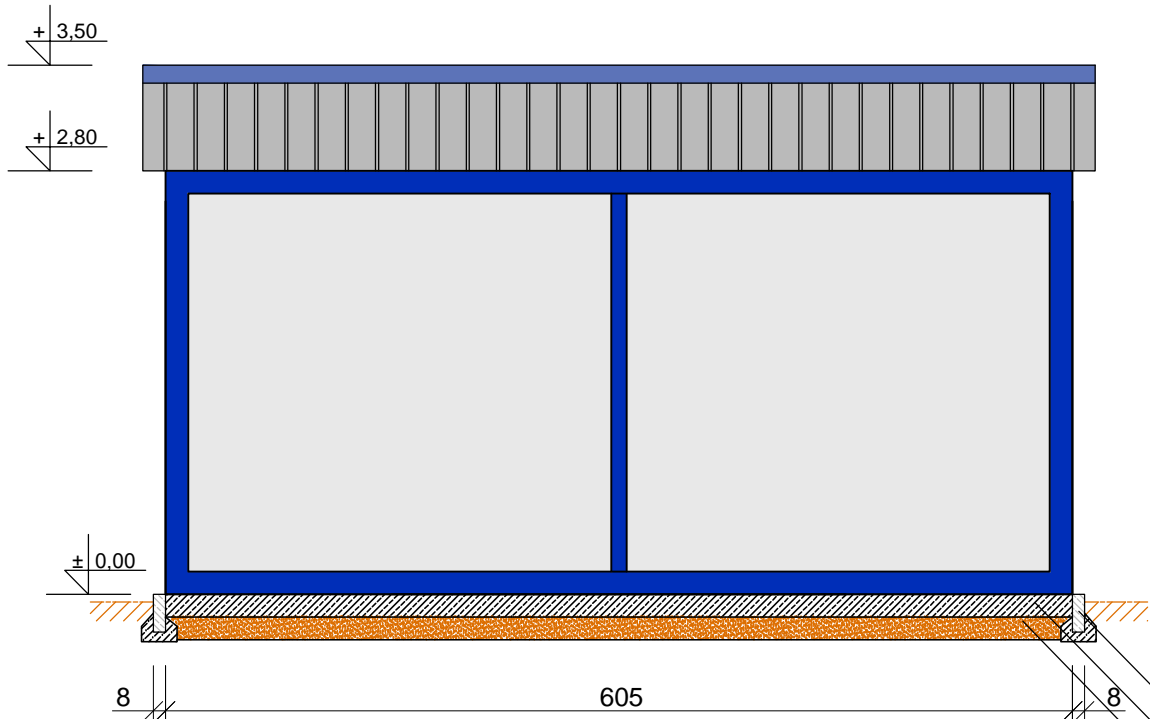


WIDOK KONTENERA - ELEWACJE
SKALA 1:50

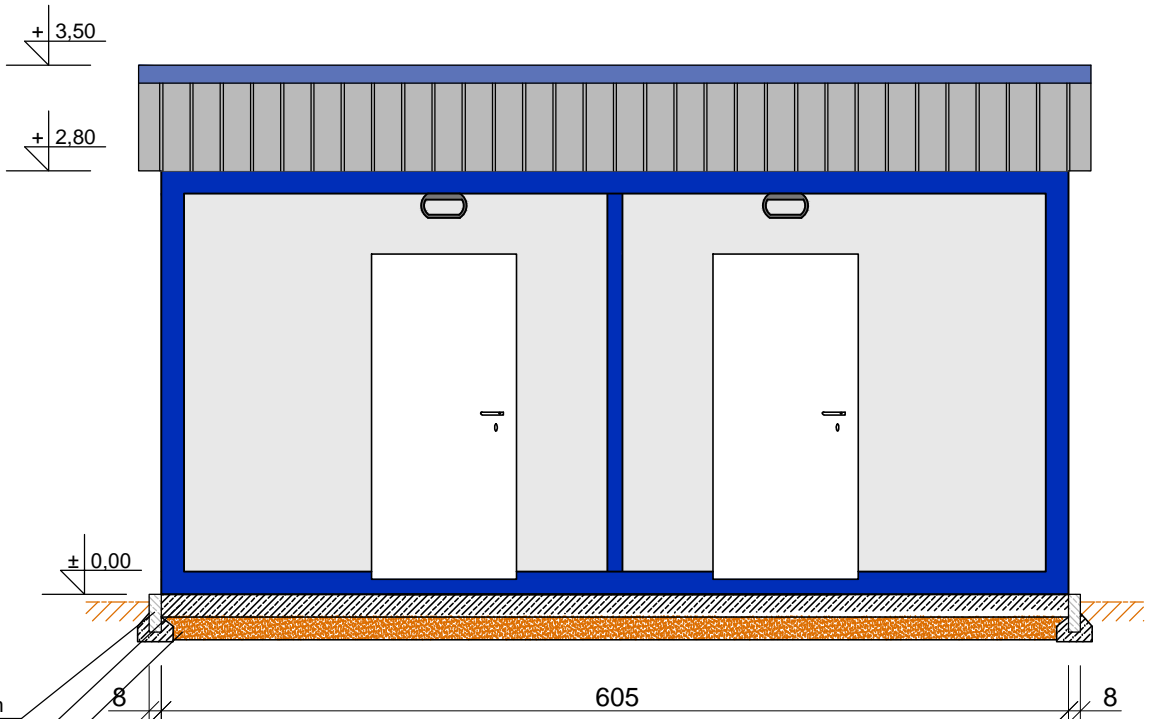
KONTENER TECHNICZNY:

Kontener o wymiarach zewnętrznych; 6,05x2,40x3,50m
Posadowiony na płycie żelbetowej gr.15cm zbrojonej
siatką z prętów fi 10mm (dwukrotnie) co 10cm
na podsypce piaskowo-cementowej gr.15cm

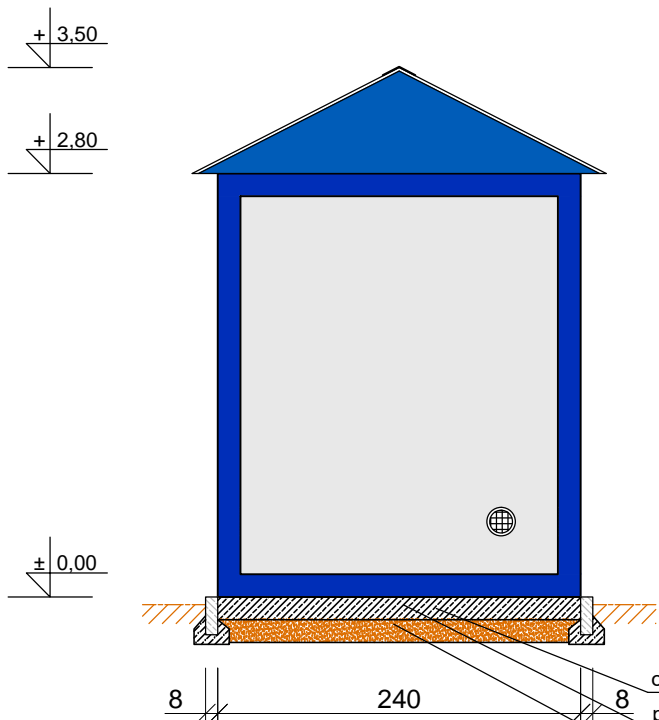
ELEWACJA TYLNA



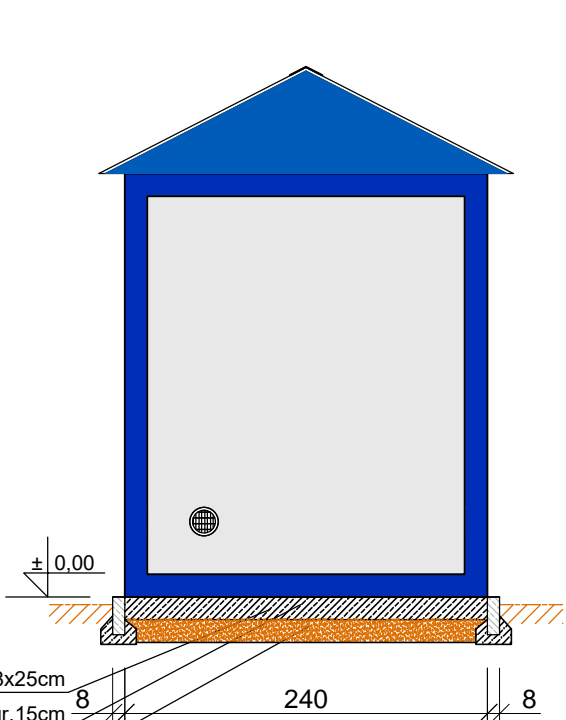
ELEWACJA FRONTOWA

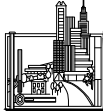


ELEWACJA BOCZNA 1



ELEWACJA BOCZNA 2



<div></div> <div>Biuro Projektów i Usług Budownictwa</div> <div>AJD PROJEKT</div> <div>59-820 LEŚNA UL.KOŚCIUSZKI 5/2A</div>	Numeracja rysunku:	01		
	Skala rysunku:	1:50		
	Stadium dokumentacji:	PROJEKT ARCHITEKTONICZNO-BUDOWLANY		
TEMAT RYSUNKU:	WIDOK KONTENERA - ELEWACJE			
NAZWA ZADANIA:	BUDOWA DWÓCH ZBIORNIKÓW SIECIOWYCH WODNYCH O POJEMNOŚCI V=2x100m³ WRAZ Z KONTENEREM, TECHNICZNYM, INSTALACJAMI ZEWNĘTRZNYMI WODNO-KANALIZACYJNYMI ORAZ ELEKTRYCZNYMI W RAMACH ZADANIA PN.: "ODBUDOWA UJĘCIA WODY "WRZOS" PRZY UL. GÓRSKIEJ W ŚWIERADÓWIE ZDROJU".			
ADRES: (LOKALIZACJA):	Dz.Nr: 22/15, 22/26, 22/27, AM7, Obr.0004 Świeradów-Zdrój,			
INWESTOR: (ZAMAWIAJĄCY):	GMINA MIEJSKA ŚWIERADÓW-ZDRÓJ UL. 11 LISTOPADA 35, 59-850 ŚWIERADÓW-ZDRÓJ			
ZESPÓŁ AUTORSKI:	IMIĘ I NAZWISKO:		PODPIS:	DATA:
PROJEKTANT:	mgr inż. arch. Artur Bień uprawnienia do projektowania i kierowania robotami budowlanymi bez ograniczeń w specjalności architektonicznej i w ograniczonym zakresie w specjalności konstrukcyjno-budowlanej upr. bud. nr 2723/94, DOI A nr DS-0072			15.12.2025 r.
SPRAWDZAJĄCY:	mgr inż. arch. Przemysław Zagórski uprawnienia do projektowania bez ograniczeń w specjalności architektonicznej upr. bud. nr 66/07/DOI A; DS-1182			
Rozwiązania zawarte w niniejszym opracowaniu stanowią własność FIRMY i mogą być stosowane, powielane oraz udostępniane osobom trzecim jedynie na podstawie pisemnego zezwolenia FIRMY z zastrzeżeniem wszelkich skutków prawnych				