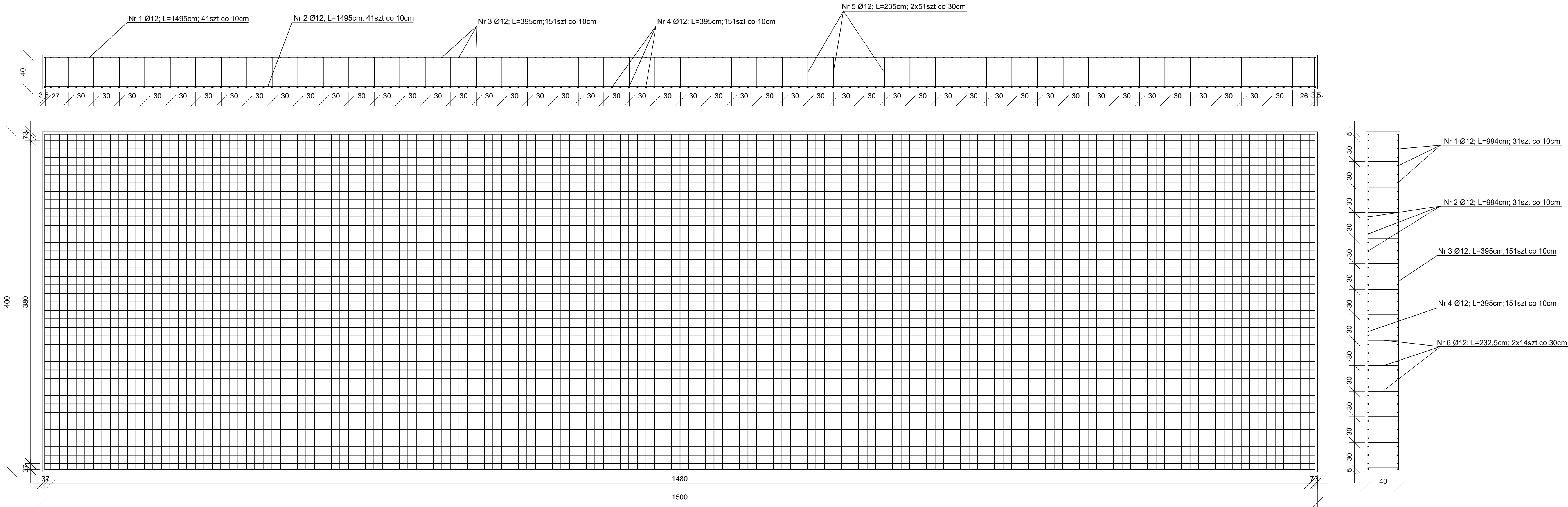


ZBROJENIE FUNDAMENTÓW POD ZBIORNIKI
SKALA 1:25



STAL:
- zbrojenie konstrukcyjne klasa A-III (RB500).

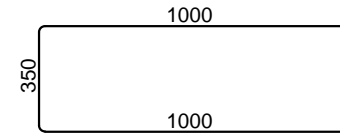
BETON:
- beton klasy C25/30

Kubatura betonu:
- jeden fundament: 12m³
- dwa fundamenty: 24m³

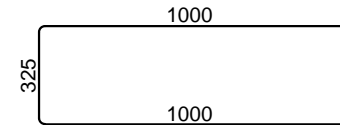
Zestawienie stali:

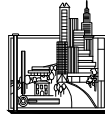
Nr	Średnica [mm]	Długość [m]	Ilość [szt]	Ciężar 1mb [kg]	Długość całkowita [m]	Ciężar całkowity [kg]
1	12	14,95	41	0,888	612,95	544,30
2	12	14,95	41	0,888	612,95	544,30
3	12	3,95	151	0,888	596,45	529,65
4	12	3,95	151	0,888	596,45	529,65
5	12	2,35	102	0,888	239,70	212,85
6	12	2,325	28	0,888	65,10	57,81
Ciężar stali 1 szt. fundamentu [kg]						2418,56
Całkowity ciężar stali 2-ch fundamentów [kg]						4 837,11

Nr 5 Ø12; L=235cm; 101szt



Nr 6 Ø12; L=232,5cm; 11szt



 Biuro Projektów i Usług Budownictwa AJD PROJEKT 59-820 LEŚNA UL.KOŚCIUSZKI 5/2A	Numeracja rysunku:	02		
	Skala rysunku:	1:25		
	Stadium dokumentacji:	PROJEKT TECHNICZNY		
TEMAT RYSUNKU:	ZBROJENIE FUNDAMENTÓW POD ZBIORNIKI			
NAZWA ZADANIA:	BUDOWA DWÓCH ZBIORNIKÓW SIECIOWYCH WODNYCH O POJEMNOŚCI V=2x100m³ WRAZ Z KONTENEREM, TECHNICZNYM, INSTALACJAMI ZEWNĘTRZNYMI WODNO-KANALIZACYJNYMI ORAZ ELEKTRYCZNYMI W RAMACH ZADANIA PN. "ROBUDOWA UJECIA WODY "WRZOS" PRZY UL. GÓRSKIEJ W ŚWIERADOWIE ZDRÓJU".			
ADRES: (LOKALIZACJA):	Dz.Nr: 22/15, 22/26, 22/27, AM7, Obr.0004 Świeradów-Zdrój,			
INWESTOR: (ZAMAWIAJĄCY):	GMINA MIEJSKA ŚWIERADÓW-ZDRÓJ UL. 11 LISTOPADA 35, 59-850 ŚWIERADÓW-ZDRÓJ			
ZESPÓŁ AUTORSKI:	IMIĘ I NAZWISKO:		PODPIS:	DATA:
PROJEKTANT:	mgr inż. arch. Artur Bieli uprawnienia do projektowania i kierowania robotami budowlanymi bez ograniczeń w specjalności architektonicznej i w ograniczonym zakresie w specjalności konstrukcyjno-budowlanej upr. bud. nr 2723/94, 020A nr 05-6072			15.12.2025 r.
SPRAWDZAJĄCY:	mgr inż. arch. Przemysław Zagórski uprawnienia do projektowania bez ograniczeń w specjalności architektonicznej upr. bud. nr 66/07/D00A, 05-1182			

Rozwiązania zawarte w niniejszym opracowaniu stanowią własność FIRMY i mogą być stosowane, powielane oraz udostępniane osobom trzecim jedynie na podstawie pisemnego zezwolenia FIRMY z zastrzeżeniem wszelkich dodatków prawnych