

**Uchwała Nr XLI/222/2017
Rady Miasta Świeradów-Zdrój
z dnia 29 marca 2017 roku**

w sprawie: przystąpienia do sporządzenia miejscowego planu zagospodarowania przestrzennego miasta Świeradów-Zdrój

Na podstawie art. 18 ust. 2 pkt 15 ustawy z dnia 8 marca 1990 r. o samorządzie gminnym (Dz. U. 2016 poz 446 z późniejszymi zmianami) oraz art. 14 ust. 1 i 2 ustawy z dnia 27 marca 2003 r. o planowaniu i zagospodarowaniu przestrzennym (Dz. U. 2016 poz 778 z późniejszymi zmianami) Rada Miejska uchwala, co następuje:

§ 1.

Przystąpić do sporządzenia miejscowego planu zagospodarowania przestrzennego dla miasta Świeradów-Zdrój.

§ 2.

Granice terenu objętego projektem planu przedstawia załącznik graficzny nr 1, stanowiący integralną część uchwały.

§ 3.

Wykonanie uchwały powierza się Burmistrzowi Miasta.

§ 4.

Uchwała wchodzi w życie z dniem podjęcia i podlega podaniu do publicznej wiadomości w sposób zwyczajowo przyjęty.

Przewodniczący Rady
Wioletta Urbańczyk
Wioletta Urbańczyk

UZASADNIENIE

W wyniku analizy zasadności przystąpienia do sporządzenia nowego planu zagospodarowania przestrzennego dla miasta Świeradów-Zdrój ustala się, iż dla zachowania dynamiki rozwoju miasta niezbędne jest wprowadzenie nowych rozwiązań planistycznych dotyczących zapisów ogólnych planu w stosunku do aktualnie obowiązującego, w szczególności w zakresie maksymalnej wysokości budowli (innych niż budynki), zasad lokalizacji sieci infrastruktury technicznej, obowiązku przyłączenia nowo powstałych obiektów do sieci gminnych i innych. Opracowanie nowego dokumentu umożliwi także wprowadzenie postulowanych zmian planu m.in. odległości nieprzekraczalnych linii zabudowy od dróg gminnych, dopuszczenie lokalizacji więcej niż jednego budynku o funkcji podstawieniowej na jednej działce budowlanej, co wydatnie przyczyni się do dalszego rozwoju miasta.

W zakresie materiałów geodezyjnych gmina dysponuje pełnym kompletem aktualnych map zasadniczych, które stanowią będą podstawę rysunku planu a także pełnym wglądem do ewidencji gruntów i budynków Miasta Świeradów-Zdrój prowadzonej przez Starostę Powiatu Lubań i dostępem do wszelkich danych w niej zawartych aktualizowanych na bieżąco.

Przewidywana jest pełna zgodność przyjętych rozwiązań planistycznych z obowiązującym studium uwarunkowań i kierunków zagospodarowania przestrzennego Miasta Świeradów-Zdrój (Uchwała nr XXXIV/158/2012 Rady Miasta Świeradów-Zdrój z dnia 31 października 2012). Zakres prac planistycznych obejmie opracowanie nowego m.p.z.p. w pełnym zakresie przewidywanym przepisami prawa dla całości terenu miasta Świeradów-Zdrój w granicach administracyjnych z wyłączeniem działek nr 23/1 i 23/2 am. 14, Obr 6, (zgodnie z zał. graficznym), co wynika z konieczności zachowania pełnej zgodności ze studium uwarunkowań i kierunków zagospodarowania przestrzennego miasta.

Przewodniczący Rady

H. Włodarczyk
Włodarczyk H.

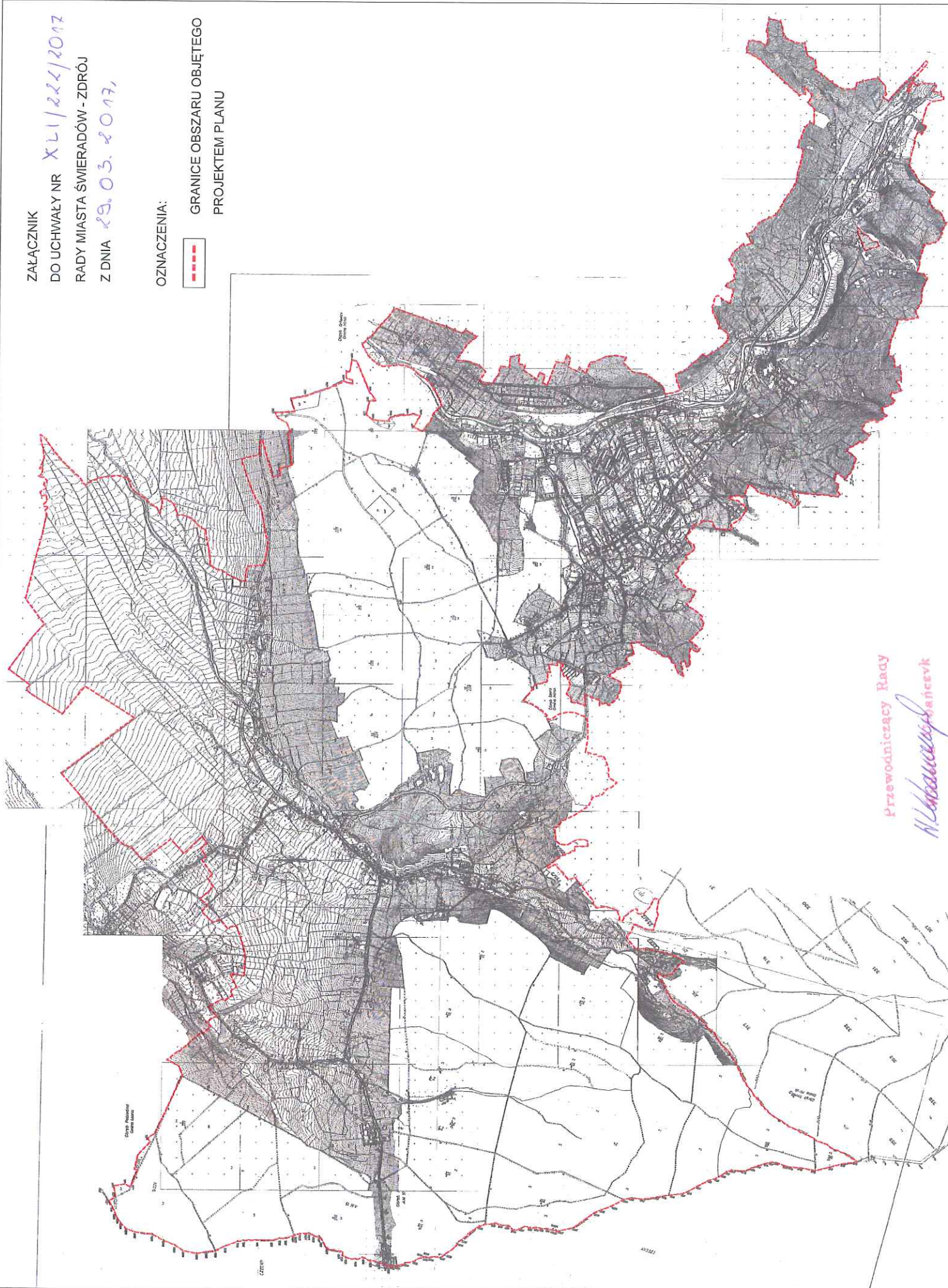
ZAŁĄCZNIK

DO UCHWAŁY NR XLII/222/2017
RADY MIASTA ŚWIERADÓW - ZDRÓJ
Z DNIA 29.03.2017,

OZNACZENIA:



GRANICE OBSZARU OBJĘTEGO
PROJEKTEM PLANU



Przewodniczący Rady

Włodzisław Jędrzejewski