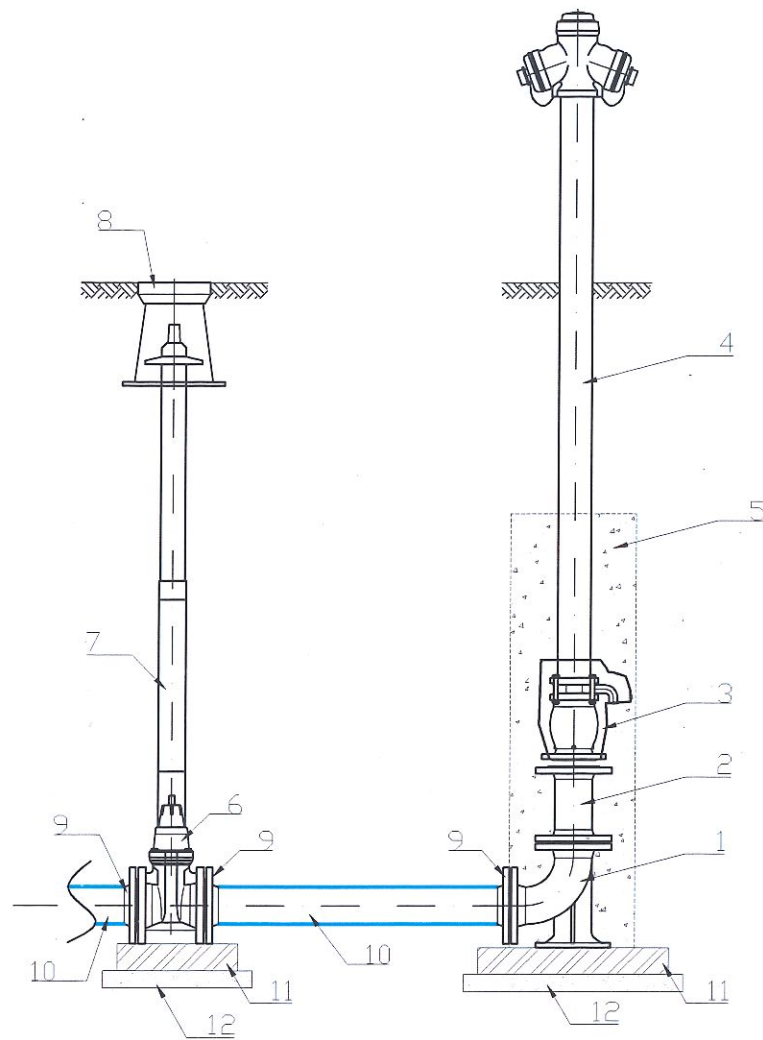


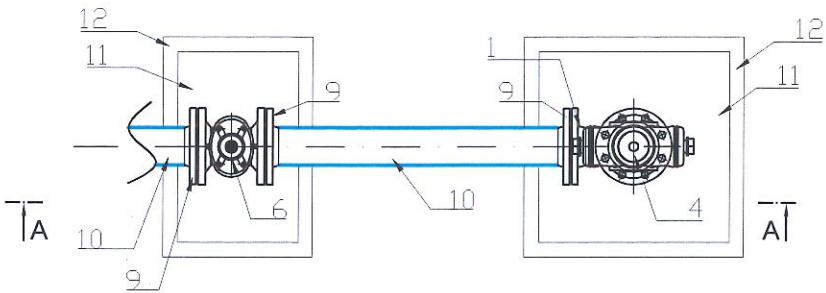
HYDRANT NADZIEMNY - PRZEKRÓJ A-A






1. Kolano stopowe żeliwne kołnierzowe DN80
2. Króciec dwukołnierzowy z żeliwa sferoidalnego DN80
3. Obudowa odwodnienia hydrantu filtrem z geowłókniny 200mm/m2.
4. Hydrant nadziemny DN80 PN16
5. Obsypka żwirowa 2-16mm z zagęszczeniem
6. Zasuwa klinowa kołnierzowa żeliwna z miękkim uszczelnieniem DN80
7. Obudowa teleskopowa z wrzecionem
8. Skrzynka uliczna żeliwna do zasuwy DN80
9. Kołnierz DN80 z króćcem PE dz90 do zgrzewania
10. Rura prosta PEHD dz90
11. Płyta betonowa zbrojona
12. Podbudowa z betonu chudego

- UWAGI
1. Wszystkie kształtki i armatura z żeliwa sferoidalnego, zabezpieczone zewnętrznie i wewnętrznie metodą proszkową powłoką epoksydową o grubości min. 250 µm.
 2. Hydrant malowany proszkowo koloru czerwonego RAL 3000 (opcja).
 3. Między kształtki a blok oporowy należy włożyć folię PVC gr. 2mm.

HYDRANT NADZIEMNY - WIDOK Z GÓRY



 Biuro Projektów i Usług Budownictwa AJD PROJEKT 59-820 LEŚNA UL.KOŚCIUSZKI 5/2A	Numeracja rysunku:	16		
	Skala rysunku:	ND		
	Stadium dokumentacji:	PROJEKT BUDOWLANY		
TEMAT RYSUNKU:	HYDRANT NAZIEMNY DN 80			
NAZWA ZADANIA:	ROZBUDOWA SIECI KANALIZACJI SANITARNEJ I DESZCZOWEJ ORAZ SIECI WODOCIĄGOWEJ W REJONIE ULICY KILIŃSKIEGO I DĄBROWSKIEGO W ŚWIERADÓWIE- ZDRÓJU			
ADRES: (LOKALIZACJA):	DZ.NR 1/1 AM-5, OBR.0006 ŚWIERADÓW- ZDRÓJ DZ. NR 14/2, 21,AM-1, OBR.0006 ŚWIERADÓW- ZDRÓJ DZ.NR.8, 9/2, 9/7, 9/8, 10/4, 10/5, 10/6, 10/7, 10/8, 10/9,10/10,11, 12, AM-2, OBR.0006 ŚWIERADÓW-ZDRÓJ			
INWESTOR: (ZAMAWIAJĄCY):	GMINA MIEJSKA ŚWIERADÓW- ZDRÓJ UL. 11 LISTOPADA 35, 59-850 ŚWIERADÓW- ZDRÓJ			
ZESPÓŁ AUTORSKI:	IMIĘ I NAZWISKO:		PODPIS:	DATA:
PROJEKTANT :	mgr inż. Jerzy Dec uprawnienia do projektowania bez ograniczeń w specjalności instalacje sanitarne nr 64/DOŚ/03 DOIIB DOŚ/WM/0165/01			13.11.2020 r.
SPRAWDZAJĄCY :	mgr inż. Anna Dec-Kisielewicz uprawnienia do projektowania bez ograniczeń w specjalności instalacje sanitarne nr 19/12 DOIIB DOŚ/IS/0220/13			
ASYSTENT PROJEKTANTA :	mgr inż. Beata Dobrowolska		