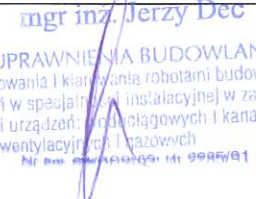



DOKUMENTACJA PROJEKTOWA
 DO ZGŁOSZENIA ROBÓT BUDOWLANYCH

TEMAT: BUDOWA PRZYŁĄCZA WODOCIĄGOWEGO DLA NIERUCHOMOŚCI POŁOŻONEJ W ŚWIERADOWIE- ZDROJU PRZY ULICY STAROWIEJSKIEJ 3, NA DZ. NR 13, AM-4, OBR. 0001.	
INWESTOR:	Gmina Miejska Świeradów-Zdrój ul. 11 Listopada 35 59-850 Świeradów- Zdrój
ADRES INWESTYCJI:	ul. Starowiejski 3, 59-850 Świeradów- Zdrój dz. nr 13, AM-4, Obr. 0001
DATA OPRACOWANIA:	24 Wrzesień 2018r.

PROJEKTANT:	mgr inż. Jerzy Dec uprawnienia w specjalności instalacyjnej nr.64/DOŚ/03 DOIIB DOŚ/WM/0165/01	 mgr inż. Jerzy Dec UPRAWNIENIA BUDOWLANE do projektowania i kierowania robotami budowlanymi bez ograniczeń w specjalności instalacyjnej w zakresie sieci, instalacji i urządzeń: wodociągowych i kanalizacyjnych, elementów wentylacyjnych i gazowych Nr. 64/DOŚ/WM/0165/01
ASYSTENT PROJEKTANTA:	Piotr Kisielewicz	

SPIS ZAWARTOŚCI

I CZĘŚĆ OPISOWA

1. WSTĘP

- 1.1 Inwestor
- 1.2 Jednostka projektowa
- 1.3 Przedmiot opracowania
- 1.4 Podstawa opracowania
- 1.5 Zakres opracowania

2. ROZWIĄZANIE PROJEKTOWE

- 2.1 Istniejące zagospodarowanie terenu
- 2.2 Projektowane zagospodarowanie terenu
- 2.3. Roboty ziemne
- 2.4. Zestawienie danych technicznych
- 2.5. Wymagania ogólne

II CZĘŚĆ RYSUNKOWA

- 1. Rys.1 Projekt zagospodarowania terenu – skala 1:1000
- 2. Rys.2 Profil podłużny przyłącza wodociągowego – skala 1:100/100
- 3. Rys 3 Schemat przyłącza wodociągowego

III ZAŁĄCZNIKI

- Zał.1 Warunki przyłączenia do sieci wodociągowej
- Zał.2 Uprawnienia Projektanta
- Zał.3 Zaświadczenie o przynależności DOIIB

I. CZĘŚĆ OPISOWA

1. WSTĘP.

1.1. Inwestor.

Inwestorem zadania jest Gmina Miejska Świeradów-Zdrój z siedzibą przy ulicy 11 Listopada 35, 59-850 Świeradów-Zdrój, a wnioskodawcą jest Pani Dorota Hak zamieszkała przy ulicy Starowiejskiej 3, 59-850 Świeradów- Zdrój.

1.2. Jednostka projektowa.

Dokumentację projektową wykonało Biuro Projektów i Usług Budownictwa AJD PROJEKT, z siedzibą w Leśnej przy ulicy Kościuszki 5/2A.

Biuro projektowe: ul. Młynarska 4, 59-800 Lubań.

1.3. Przedmiot opracowania.

Przedmiotem opracowania jest wykonanie przyłącza wodociągowego dla budynku mieszkalnego zlokalizowanego przy ul. Starowiejskiej 3 w Świeradowie-Zdroju, na działce ewidencyjnej nr 13, AM-4, obr. 0001 Świeradów-Zdrój.

1.4. Podstawa opracowania.

Podstawę opracowania stanowią:

- Zlecenie i wytyczne Inwestora,
- Wizja lokalna,
- Ustawa z dnia 7 lipca 1994 r. Prawo Budowlane Dz. U. 2017 poz. 1332,
- Rozporządzenie Ministra Infrastruktury z dnia 12.04.2002r. w sprawie warunków technicznych jakim powinny odpowiadać budynki i ich usytuowanie Dz.U. 2015 poz. 1422,
- PN-92/B-01706- Instalacje wodociągowe. Wymagania w projektowaniu.
- Aktualne przepisy i normy branżowe,
- Mapa zasadnicza 1:1000,
- Techniczne warunki przyłączenia do sieci wodociągowej wydane przez Gminę Świeradów-Zdrój nr GMIOŚ.7021.229.2018 z dnia 14.09.2018.

1.5. Zakres opracowania.

W zakres niniejszego projektu wchodzi:

- wykonanie przyłącza wodociągowego, wpiętego w istniejącą sieć wodociągową dla budynku mieszkalnego zlokalizowanej przy ul. Starowiejskiej 3, wykonanego z rur PEHD dz32 o łącznej długości 23,20 mb,
- montaż zestawu wodomierzowego w pomieszczeniu gospodarczym wraz z wodomierzem, zaworem antyskażeniowym typu EA, filtrem siatkowym oraz zaworami odcinającymi;

2. ROZWIĄZANIE PROJEKTOWE.

2.1. Istniejące zagospodarowanie terenu.

Budynek objęty opracowaniem jest istniejącym budynkiem mieszkalnym, zlokalizowanym na działce nr 13, AM-4, Obr. 0001 przy ul. Starowiejskiej 3 w Świeradowie-Zdroju, obecnie nie przyłączony do gminnej sieci wodociągowej.

2.2. Projektowane zagospodarowanie terenu.

Inwestor planuje podłączenie budynku do gminnej sieci wodociągowej.

W tym celu Gmina Miejska Świeradów-Zdrój wydała warunki techniczne przyłączenia do gminnej sieci wodociągowej o numerze GMIOŚ.7021.229.2018 z dnia 14.09.2018 r. dla działki ewidencyjnej nr 13, am-4, obr.0001 Świeradów – Zdój.

Projektowane przyłącze przedstawia *Rys. nr 1 – Projekt zagospodarowania terenu.*

2.1.1. Przyłącze wodociągowe.

Zaprojektowano wykonanie przyłącza wodociągowego z rur PEHD dz32 o łącznej długości 22,30 mb od istniejącego odczepu PEHD32 zlokalizowanej w działce nr 13, AM-4, OBR. 0001 – zgodnie z *Rys. nr 1 - Projekt zagospodarowania terenu.*

Wpięcie w istniejącą sieć wodociągową wykonać za pomocą złącza do rur PEHD32, zgodnie z dokumentacją projektową.

Po wejściu do budynku, w pomieszczeniu gospodarczym, wykonać montaż zestawu wodomierzowego wraz z wodomierzem skrzydełkowym JS, filtrem do wody oraz zaworem antyskażeniowym typu EA. Montaż zestawu wodomierzowego wraz z wodomierzem wykonać na konsoli.

Posadowienie wodociągu przedstawia *Rys. nr 2 – Profil przyłącza wodociągowego.*

Rury wodociągowe ułożyć na podsypce piaskowej grubości 10cm i przysypać 10cm warstwą piasku lub pospółki oraz 20cm warstwą gruntu rodzimego. Po obsypaniu do wysokości 30 cm zaprojektowano na całej długości wodociągu taśmę ostrzegawczą PCV (niebieską) z metalową wkładką. Pozostałą część wykopu zasypać warstwą gruntu rodzimego. Grunt rodzimy użyty do obsypki i zasypki pozbawiony kamieni oraz większych brył.

Dobór urządzeń zestawu wodomierzowego :

- Dobrano wodomierz skrzydełkowy, jednostrumieniowy JS-2,5, dla którego:
 - średnica nominalna DN=20 mm
 - ciągły strumień objętości $Q_3 = 2,5 \text{ m}^3/\text{h}$
 - maksymalny strumień objętości $Q_4 = 3,125 \text{ m}^3/\text{h}$.
- Dobrano zawór odcinający kulowy Mo58 DN25 na napływie.
- Dobrano zawór odcinający kulowy Mo58 DN25 ze zintegrowanym zaworem spustowym na wypływie.
- Dobrano filtr skośny siatkowy do wody średnicy DN25.
- Dobrano zawór zwrotny antyskażeniowy typu EA o średnicy DN25.

Układ w/w urządzeń przedstawia Rys.nr 3 – *Schemat przyłącza wodociągowego.*

Płukanie i próby szczelności.

Po wykonaniu prac instalacyjno-montażowych wykonać płukanie próby szczelności przewodów zgodnie z postanowieniami normy PN-EN 805:2002 przeprowadzić w trzech etapach próby:

- a) Próbę wstępną przy zastosowaniu ciśnienia roboczego – 6 bar. Czas trwania próby 24 h.
- b) Próbę spadku ciśnienia przy ciśnieniu próbnym – 10 bar
- c) Główną próbę ciśnieniową przeprowadzić przy ciśnieniu próbnym – 10 bar metodą ubytku wody

Czynnikiem wykorzystanym do prób będzie woda pitna wodociągowa

Podczas prowadzenia prób należy w sposób ciągły w czasie rejestrować zmiany temperatury i ciśnienia czynnika.

2.3. Roboty ziemne.

Roboty ziemne należy prowadzić zgodnie z normą BN-B-10736:1999 *Roboty ziemne. Wykopy otwarte dla przewodów wodociągowych i kanalizacyjnych. Warunki techniczne wykonania.*

Trasowanie i niwelacja sieci.

Trasowanie i niwelację dna kanałów należy prowadzić zgodnie z normą BN-83/8836-02.

Wykopy.

Wykopy do głębokości 1,0m można wykonać bez obudowy, o ścianach pionowych i szerokości równej głębokości wykopu.

Wykopy o głębokości powyżej 1,0m, wykonać z obudową, o ścianach pionowych. Odeskowanie wykonać zgodnie z normą BN-83/8836-02.

Wykopy powinny być zabezpieczone przed zalaniem wodą opadową odpowiednio wyprofilowanym terenem. W przypadku pojawienia się w wykopach wody, szczególnie podczas prac w czasie deszczu przewiduje się wypompowanie wody przy użyciu przewoźnych pomp spalinowych.

Układanie rur, podłoże, osypka i zasypka.

Rury należy układać w wykopie na podsypce z piasku lub pospółki o grubości 10cm, a następnie zasypywać zgodnie z normami oraz zaleceniami.

Rury należy układać na dnie w ten sposób, aby leżały równo podparte na podsypce na całej swej długości.

Następnie należy wykonać obsybkę z piasku lub pospółki symetrycznie po obu stronach rury, do wysokości 30cm ponad wierzch przewodu, tak aby nie spowodować przemieszczenia lub uszkodzenia rurociągu. Obsybkę należy zagęszczać ręcznie.

Dalsze zagęszczanie gruntu może odbywać się mechanicznie.

Odwodnienie wykopów.

Podczas prowadzenia prac budowlanych należy zawsze liczyć się z możliwością lokalnego pogorszenia warunków geotechnicznych podłoża, szczególnie uruchomienia zjawiska upłynnienia piasków (kurzawka) oraz podwyższenia poziomu wód gruntowych i jej zwiększonym dopływem do wykopów w przypadku długotrwałych opadów atmosferycznych. W przypadku stwierdzenia objawów kurzawkowych należy dno wykopu wyścielić geowłókniną, obciążając ją warstwą około 5cm żwiru, a wykopy liniowe wykonać pod osłoną bariery igłofiltrowej. Obniżenie poziomu zwierciadła wody gruntowej należy przeprowadzić w taki sposób, aby nie naruszyć struktury gruntu w podłożu realizowanego rurociągu oraz sąsiednich kanałów i studzienek. Poziom wody należy obniżyć minimum 0,5m poniżej dna wykopu, odwodnienie prowadzić całodobowo z uwagi na szkodliwość wahań zwierciadła wody na strukturę gruntu. Odwodnienie realizować należy poprzez zastosowanie bariery igłofiltrowej, niewielkie ilości wody z wykopu można usunąć wykonując w dnie zagłębienie i stosując pompy. Pompowanie wody gruntowej przerwać po całkowitym zasypaniu rurociągu.

2.4 Zestawienie danych technicznych.

➤ Długość rur PEHD dz32	23,20 mb
➤ Złącze do rur PEHD32	1 szt
➤ Wodomierz skrzydełkowy jednostrumieniowy DN20	1 szt
➤ Zestaw wodomierzowy DN25	1 kpl
➤ Filtr wodny siatkowy DN25	1 szt
➤ Zawór zwrotny antyskażeniowy typu EA DN25	1 szt

2.5 Wymagania ogólne.

Prace montażowe wykonać zgodnie z:

- Warunkami technicznymi przyłączenia do sieci wodociągowej.
- „Warunkami technicznymi wykonania i odbioru robót budowlano- montażowych. Tom II Instalacje sanitarne i przemysłowe” oraz Polskimi Normami, pod fachowym kierownictwem technicznym ze strony osoby posiadającej odpowiednie uprawnienia budowlane.

- Według projektu - odstępstwa od projektu mogą dotyczyć jedynie dostosowania instalacji do wprowadzonych zmian konstrukcyjno-budowlanych lub zastąpienia zaprojektowanych materiałów przez inne o zbliżonych charakterystykach i trwałości.

Wykonawca zobowiązany jest rozpatrywać dokumentację projektową całościowo. Wszelkie elementy nieuwjęte na rysunkach, a uwjęte w opisie technicznym, lub uwjęte na rysunkach, a nieuwjęte w opisie technicznym lub ewentualnych zestawieniach materiałowych, należy traktować tak jakby były uwjęte we wszystkich częściach dokumentacji projektowej.

Wszystkie nazwy własne i marki handlowe elementów budowlanych, systemów, urządzeń i wyposażenia, zostały użyte w niniejszym opracowaniu w celu określenia odpowiedniego standardu wykonania i wyposażenia budynku. Wszelkie zmiany i odstępstwa od zatwierdzonej dokumentacji technicznej nie mogą powodować obniżenia wartości funkcjonalnych i użytkowych instalacji oraz trwałości eksploatacyjnej. Wszystkie materiały użyte do wykonania instalacji muszą posiadać aktualne atesty i aprobaty techniczne lub odpowiadać Polskim Normom.

Jednostka projektowa nie ponosi odpowiedzialności za niepoprawną pracę instalacji, szkody i zagrożenia wynikłe z niezastosowania się do powyższych uwag, wytycznych w przedmiotowym projekcie oraz w wyniku nieprawidłowego zastosowania systemów, materiałów i urządzeń, stosowania systemów, materiałów i urządzeń równoważnych, a także wszelkich nieuzasadnionych zmian w stosunku do niniejszego projektu podczas realizacji.

Teren po zakończeniu robót przywrócić do stanu pierwotnego i uzyskać akceptację poszczególnych właścicieli działek, przez które przebiega projektowane przyłącze wodociągowe.

Wykonać geodezyjną inwentaryzację powykonawczą wykonanego przyłącza

Projektant:

mgr inż. Jerzy Dec
UPRAWNIENIA BUDOWLANE
do projektowania i kierowania robotami budowlanymi bez
ograniczeń w specjalności instalacyjnej w zakresie sieci,
instalacji i urządzeń: w sieciach wodociągowych i kanalizacyjnych,
ciepłych wentylacyjnych i gazowych
Nr mk: 64/05/09, Nr 2285/91

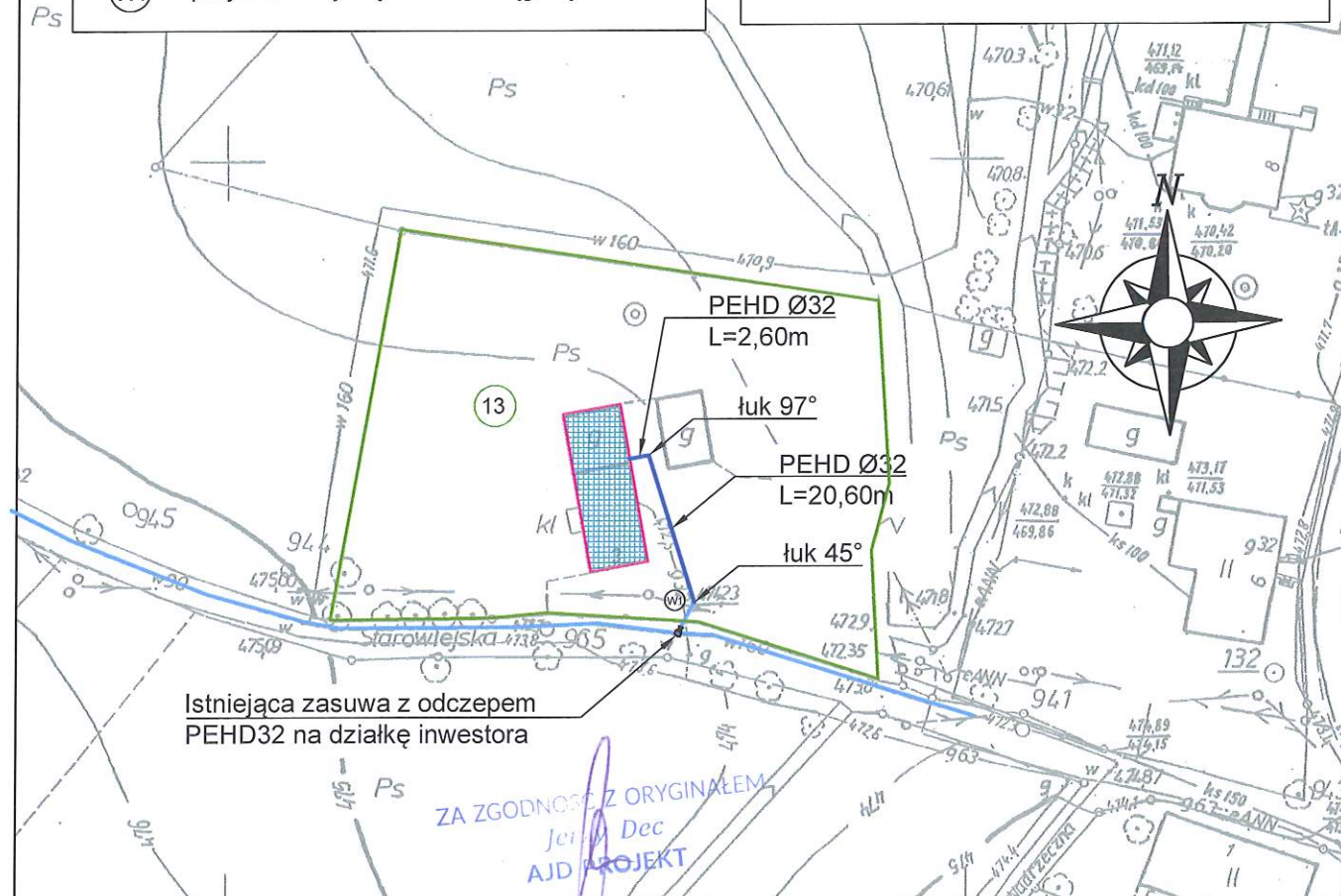
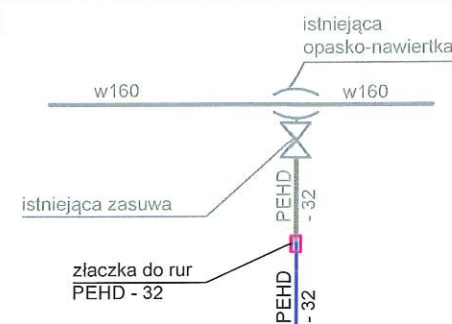
II. CZĘŚĆ RYSUNKOWA.

PROJEKT ZAGOSPODAROWANIA TERENU SKALA 1:1000

OZNACZENIA :

- granice działek ewidencyjnych
- budynek objęty opracowaniem
- istniejąca sieć wodociągowa Ø160
- projektowane przyłącze wodociągowe PEHD dz32
- 13 numer działki ewidencyjnej objętej opracowaniem
- W1 projektowany węzeł wodociągowy W1

WĘZEŁ 1:

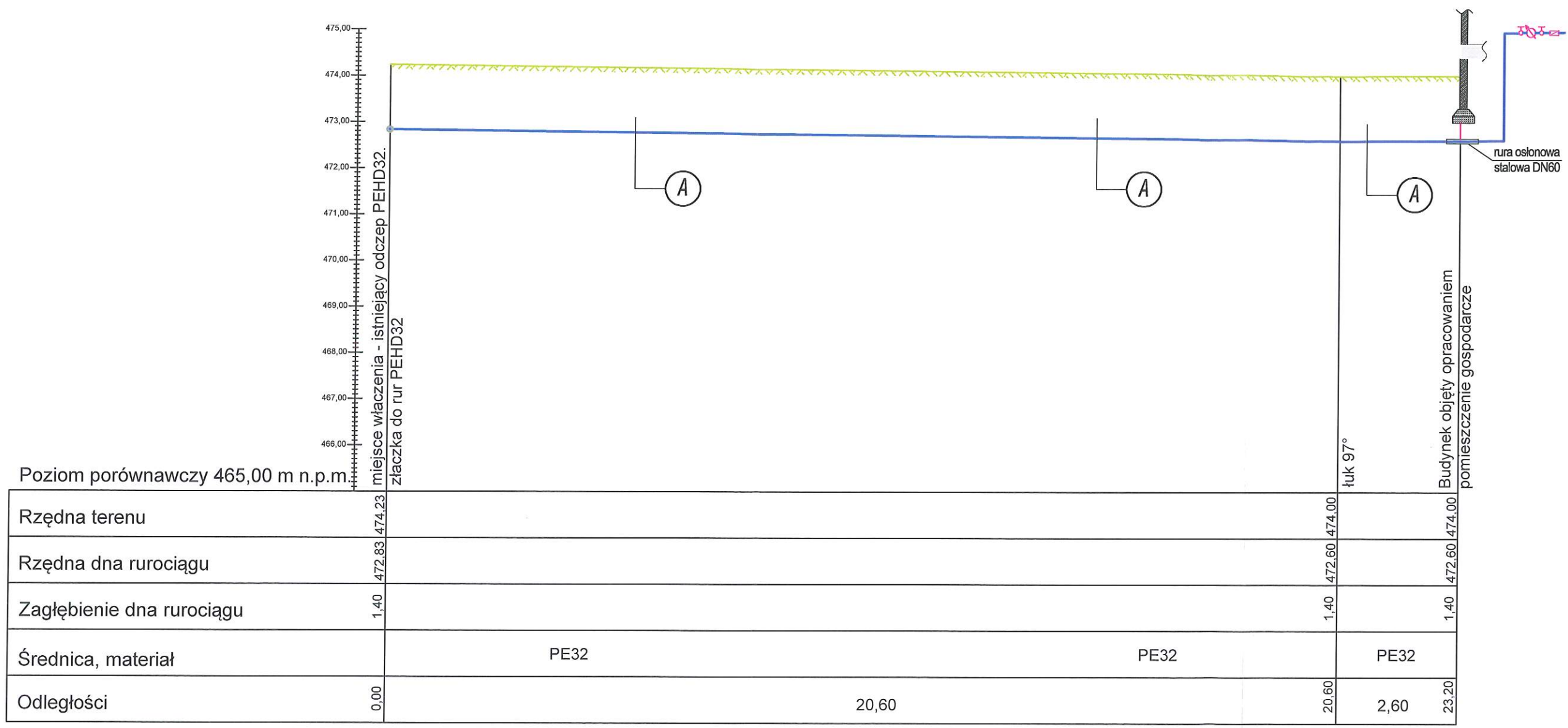


Biuro Projektów i Usług Budownictwa
AJD PROJEKT
59-820 LEŚNA UL.KOŚCIUSZKI 5/2A

Numeracja rysunku:	01	
Skala rysunku:	1:500	
Stadium dokumentacji:	DOKUMENTACJA UPROSZCZONA	
PROJEKT ZAGOSPODAROWANIA TERENU		
BUDOWA PRZYŁĄCZA WODOCIĄGOWEGO DLA NIERUCHOMOŚCI POŁOŻONEJ W ŚWIERADOWIE-ZDRÓJU PRZY ULICY STAROWIEJSKIEJ 3, NA DZ. NR 13, AM-4, OBR. 0001.		
ul. Starowiejska 3, 59-850 Świeradów-Zdrój DZ.NR 13, AM-4, OBR.0001, Świeradów-Zdrój, pow. lubański		
GMINA MIEJSKA ŚWIERADÓW- ZDRÓJ UL. 11 LISTOPADA 35, 59-850 ŚWIERADÓW- ZDRÓJ		
IMIĘ I NAZWISKO:	PODPIS:	DATA:
mgr inż. Jerzy Dec uprawnienia do projektowania bez ograniczeń w specjalności instalacje sanitarne nr 64/DOŚ/03 DOIIB DOŚ/WM/0165/01		24.09.2018 r.
Piotr Kisielewicz		


Rozwiązania zawarte w niniejszym opracowaniu stanowią własność FIRMY i mogą być stosowane, powielane oraz udostępniane osobom trzecim jedynie na podstawie pisemnego zezwolenia FIRMY z zastrzeżeniem wszelkich skutków prawnych

PROFIL PODŁUŻNY PRZYŁĄCZA WODOCIĄGOWEGO
SKALA 1:100/100



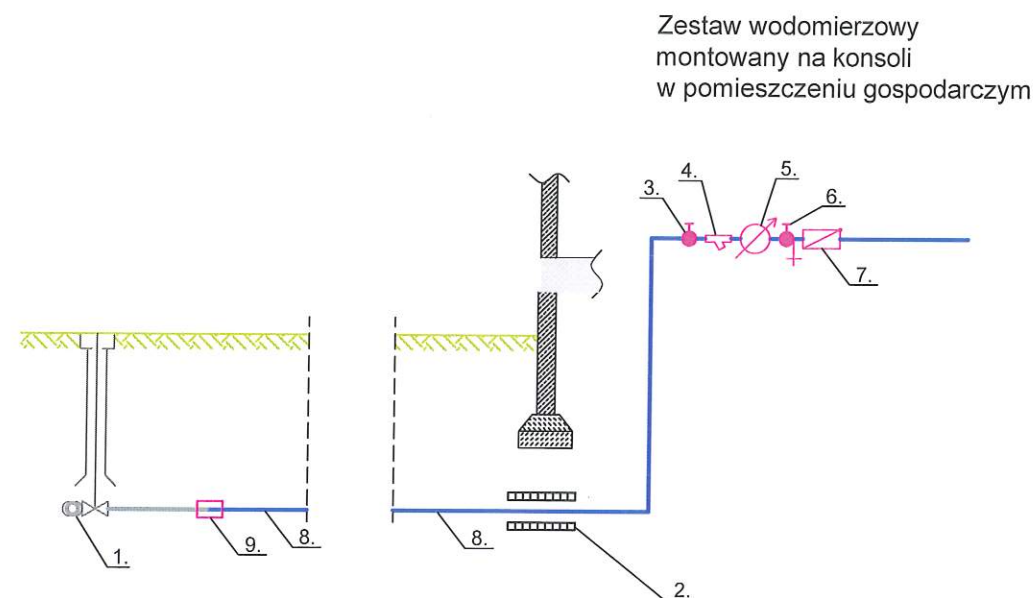
Rzędna terenu	474.23		474.00		474.00
Rzędna dna rurociągu	472.83		472.60		472.60
Zagłębienie dna rurociągu	1.40		1.40		1.40
Średnica, materiał		PE32	PE32		PE32
Odległości	0.00	20.60	20.60	2.60	23.20

- A
- Tasma PCV niebieska z wkładką metalową
 - Warstwa gruntu rodzimego gr. 20 cm
 - Warstwa piaskowa gr.10cm
 - Rura PE 100 SDR 11 dz32
 - Podsypka piaskowa gr.10cm

 Biuro Projektów i Usług Budownictwa AJD PROJEKT 59-820 LEŚNA UL.KOŚCIUSZKI 5/2A	Numeracja rysunku:	02		
	Skala rysunku:	1:100/100		
	Stadium dokumentacji:	DOKUMENTACJA UPROSZCZONA		
TEMAT RYSUNKU:	PROFIL PODŁUŻNY PRZYŁĄCZA WODOCIĄGOWEGO			
NAZWA ZADANIA:	BUDOWA PRZYŁĄCZA WODOCIĄGOWEGO DLA NIERUCHOMOŚCI POŁOŻONEJ W ŚWIERADOWIE-ZDRÓJU PRZY ULICY STAROWIEJSKIEJ 3, NA DZ. NR 13, AM-4, OBR. 0001.			
ADRES: (LOKALIZACJA):	ul. Starowiejska 3, 59-850 Świeradów-Zdrój DZ.NR 13, AM-4, OBR.0001, Świeradów-Zdrój, pow. lubański			
INWESTOR: (ZAMAWIAJĄCY):	GMINA MIEJSKA ŚWIERADÓW-ZDRÓJ UL. 11 LISTOPADA 35, 59-850 ŚWIERADÓW-ZDRÓJ			
ZESPÓŁ AUTORSKI:	IMIĘ I NAZWISKO:	PODPIS:	DATA:	
PROJEKTANT:	mgr inż. Jerzy Dec uprawnienia do projektowania bez ograniczeń w specjalności instalacje sanitarne nr 64/DOŚ/03 DOIIB DOŚ/WM/0165/01		24.09.2018 r.	
ASYSTENT PROJEKTANTA:	Piotr Kisielewicz			

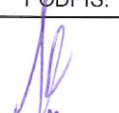
Rozwiązanie zawarte w niniejszym opracowaniu stanowi własność FIRMY i mogą być stosowane, powielane oraz udostępniane osobom trzecim jedynie na podstawie pisemnego zezwolenia FIRMY z zastrzeżeniem wszelkich skutków prawnych

SCHEMAT PRZYŁĄCZA WODOCIĄGOWEGO



OZNACZENIA:

- 1 - istniejąca zasuwo-nawiertka
- 2 - rura ochronna,
- 3 - zawór odcinający DN20,
- 4 - filtr wodny DN20,
- 5 - wodomierz DN20,
- 6 - zawór główny ze spustem DN20,
- 7 - zawór antyskażeniowy,
- 8 - rura PE-32
- 9 - złączka do rur PEHD32

 Biuro Projektów i Usług Budownictwa AJD PROJEKT 59-820 LEŚNA UL.KOŚCIUSZKI 5/2A	Numeracja rysunku:	03	
	Skala rysunku:	---	
	Stadium dokumentacji:	DOKUMENTACJA UPROSZCZONA	
TEMAT RYSUNKU:	SCHEMAT PRZYŁĄCZA WODOCIĄGOWEGO		
NAZWA ZADANIA:	BUDOWA PRZYŁĄCZA WODOCIĄGOWEGO DLA NIERUCHOMOŚCI POŁOŻONEJ W ŚWIERADOWIE-ZDROJU PRZY ULICY STAROWIEJSKIEJ 3, NA DZ. NR 13, AM-4, OBR. 0001.		
ADRES: (LOKALIZACJA):	ul. Starowiejska 3, 59-850 Świeradów-Zdrój DZ.NR 13, AM-4, OBR.0001, Świeradów-Zdrój, pow. lubański		
INWESTOR: (ZAMAWIAJĄCY):	GMINA MIEJSKA ŚWIERADÓW- ZDRÓJ UL. 11 LISTOPADA 35, 59-850 ŚWIERADÓW- ZDRÓJ		
ZESPÓŁ AUTORSKI:	IMIĘ I NAZWISKO:	PODPIS:	DATA:
PROJEKTANT:	mgr inż. Jerzy Dec uprawnienia do projektowania bez ograniczeń w specjalności instalacje sanitarne nr 64/DOŚ/03 DOIIB DOŚ/WM/0165/01		24.09.2018 r.
ASYSTENT PROJEKTANTA:	Piotr Kisielewicz		
Rozwiązania zawarte w niniejszym opracowaniu stanowią własność FIRMY i mogą być stosowane, powielane oraz udostępniane osobom trzecim jedynie na podstawie pisemnego zezwolenia FIRMY z zastrzeżeniem wszelkich skutków prawnych			